

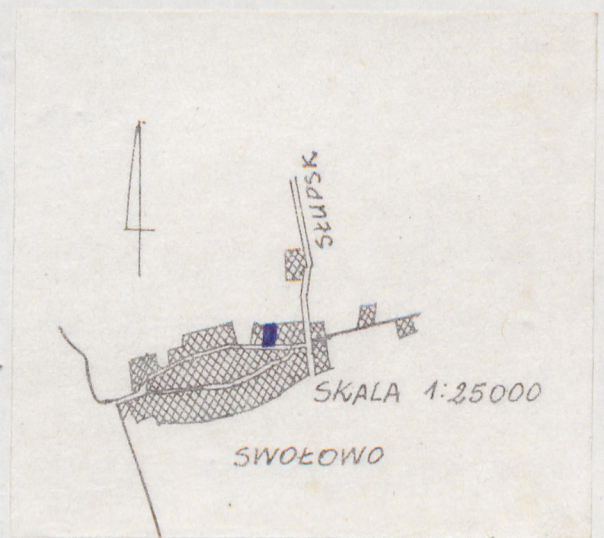
A B C D E F G H I J K L Ł M N O P R S T U V W X Y Z

Nr 4257
POMORSKIE

1. Obiekt 494/4
BUDYNEK GOSPODARCZY ZAGRODY NR 5

2. Czas powstania II poł. XIX w.
3. Miejscowość SWOŁOWO

11. Zdjęcia. rzut, przekrój, sytuacja, orientacja



4. Adres Swolowo nr 5
gm. Słupsk
nr hipoteczny

5. Przynależność administracyjna
województwo śląskie
gmina /pow./ Słupsk

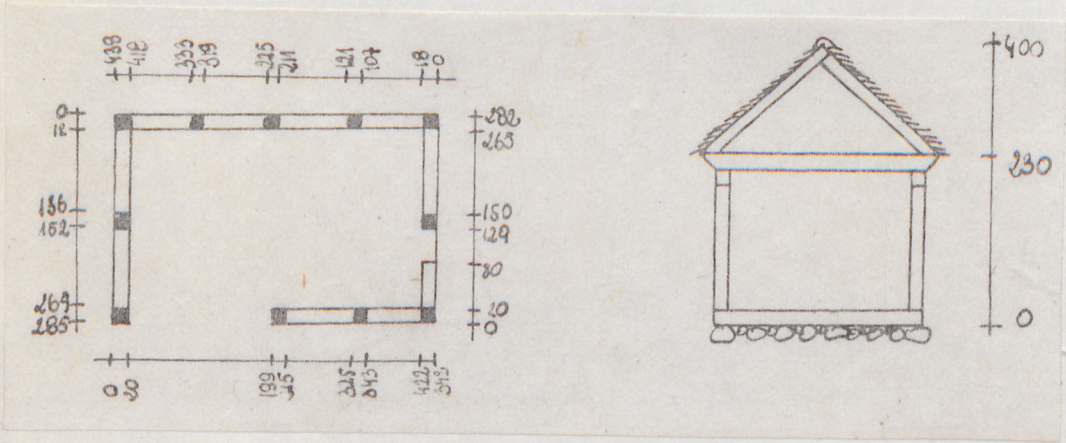
6. Poprzednie nazwy miejscowości
Schwolow

7. Przynależność administracyjna przed 1 VI 1975
województwo koszalińskie
powiat Słupsk

8. Właściciel i jego adres

9. Użytkownik i jego adres

10. Rejestr zabytków
Nr A-1944 data 6.04.2017



- Pierwsza wzmianka o wsi w 1240 r. Wieś w kształcie owalnicy tzn. dwa rzędy kmiecych zagród tworzą owal z placem pośrodku. Plac ten / nawieś/- zajmują budynki użytkowe dla całej wsi: kościół, szkoła, kuźnia. W połowie XIX w. wolne tereny na placu zajęły zagrody robotników rolnych i rzemieślników.
- Zagroda należała do zamożnego wieśniaka, świadczy o tym położenie zagrody jej wielkość, ilość i program użytkowy budynków.
- Budynek zbudowany w II połowie XIX w.

Sytuacja - zagroda położona we wschodniej części wsi na północ od nawsia. Zbudowana w czworobok. Składa się z następujących obiektów: budynku przejazdowego, budynku mieszkalnego, budynku inwentarskiego, stodoły i dwóch budynków gospodarczych. Bezpośrednio przy drodze równoległe do niej budynek przejazdowy. W głębi po drugiej stronie podwórza budynek mieszkalny zwrócony licem do drogi. Po zachodniej stronie szczytem do drogi usytuowana stodoła. Po wschodniej przy przejeździe mały budynek inwentarski, który połączony jest z budynkiem mieszkalnym płotem z muru pruskiego. Z tyłu budynku mieszkalnego dwa małe budynki gospodarcze - budynek pełniący rolę drewnutni i budynek z piecem chlebowym. Podwórze brukowane kamieniami, pośrodku podwórza gnojownik.

Materiał-Konstrukcja-Technika - budynek posadowiony na fundamencie z kamienia polnego. Przycieś dębowa. Konstrukcja ścian szkieletowa-słupy dębowe, rygle sosnowe. Wypełnienia kwater strychulcowe i ceglane. Dach krokwiowy, kryty dachówką zakładkową. Drzwi wejściowe w ścianie licowej zachodniej, jednoskrzydłowe, ciesielskie z okuciami roboty kowalskiej.

Rzut - budynek jednonętorny, parterowy, niepodpiwniczony. Dach dwuspadowy.

Bryła

Elewacje - kwatery bielone na białe, elementy drewniane na kolor czarny.

Instalacje - brak.

14. Kubatura

ok. 29,5 m³ z poddaszem

15. Powierzchnia użytkowa

9,36 m²

16. Przeznaczenie pierwotne

gospodarcze

17. Użytkowanie obecne

gospodarcze

19. stan zachowania (fundamenty, ściany zewnętrzne, ściany wewnętrzne, sklepienia, stropy, konstrukcje dachowe, pokrycie dachu, wyposażenie i instalacje)

- zniszczone częściowe wypełnienia kwater w ścianie północnej.

18. Prace budowlane i konserwatorskie, ich przebieg i dokumentacja

20. Najpilniejsze postulaty konserwatorskie

21. Ak'a archiwalne (rodzaj akt, numer i miejsce przechowywania)

24. Uwagi różne

25. Opracował

tekst..... **Henryk Soja, XI, 1983 r.**

plany, rysunki..... **Henryk Soja, Edward Wójtowicz, XI, 1983 r.**

zdjęcia fotogr..... **Edward Wójtowicz, VIII, 1983 r.**

miejsce przechowywania negatywów..... **BBiDZ/Słupsk**

Karta po wypełnieniu podlega ochronie na podstawie przepisów prawa autorskiego

22. Bibliografia

26. Adnotacje o inspekcjach, informacje o zmianach (daty, imiona i nazwiska wypełniających)

23. Źródła ikonograficzne i fotografia (rodzaj, miejsce przechowywania, sygnatury)

27. Załączniki

1. Miejscowość

S W O Ł O W O

2. Obiekt (nazwa jak w karcie)

BUDYNEK GOSPODARCZY

ZAGRODY NR 5

3. Zawartość wkładki (nazwa obiektu lub materiału uzupełniającego)

zdjęcie, sytuacja



Ścianą szczytową północną i licową wschodnią

Wkładkę założył: Henryk Soja, XI, 1983 r.

(imię, nazwisko, data)

Miejsce przechowywania negatywów: BBiDZ/Słupsk, 31/IV-14-15/

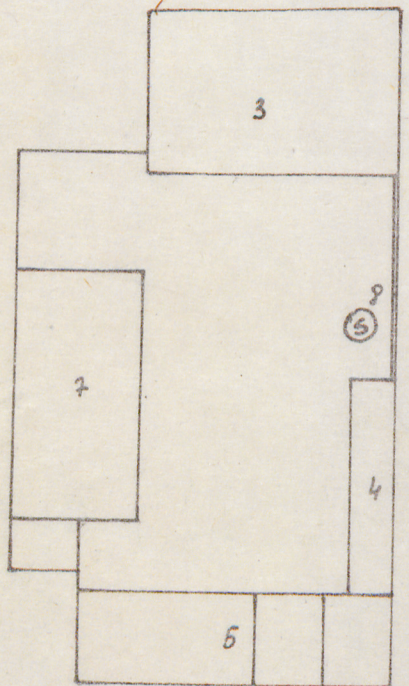
OZGraf. Z.P. Ostróda zam. 699 nakł. 23.600

Wzór ODZ 1978 r.

1



2



5. BUD. INWENT 2 PRZEDAZDEM
6. PRZYBUDÓWKA

DROGA WIEJSKA

- 1. BUD. GOSP. 2 PIECEM CHLEBOWYM
- 2. BUD. GOSPODARCZY 4. BUD. INWENTARSKA
- 3. BUD. MIESZKALNY

PLAN DZIAŁKI WYBRANEJ WYKONANIE ARCHITEKTURY I BUDOWNICTWA
1. Nazwa działki (nazwa obiektu) 2. Data (data wykonania)

Wzrost:
Miejsce przechowywania:
Data:
Lp. (numeracja):
Lp. (numeracja):
Lp. (numeracja):