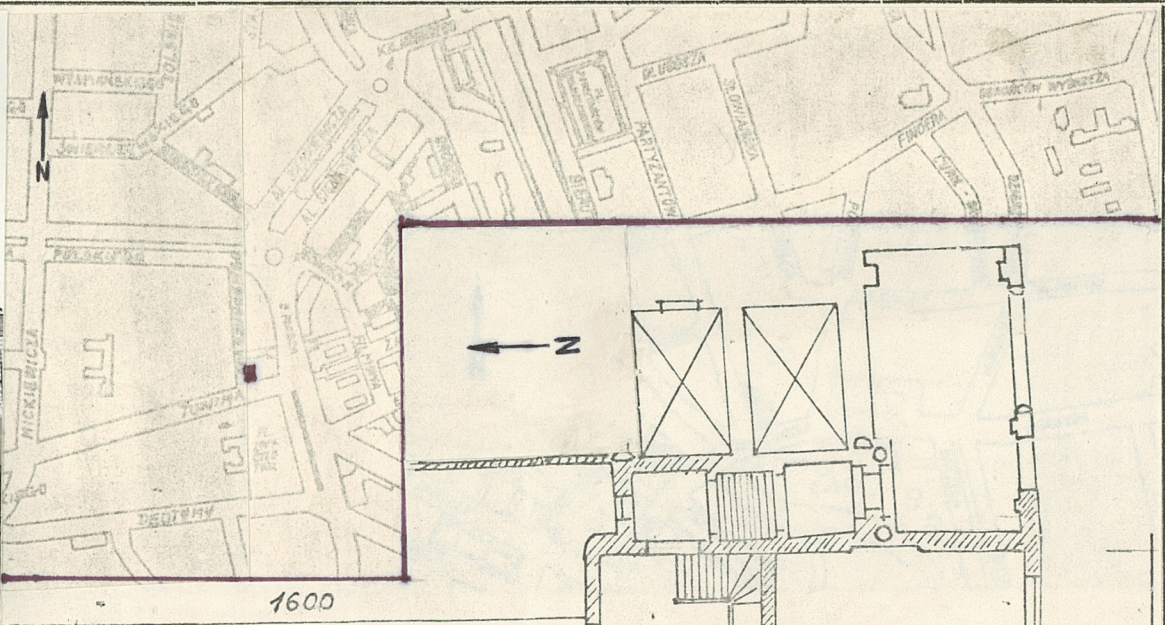


1. Obiekt
BANK ROLNY ob. BANK GOSPODARKI ŻYWNOŚCIOWEJ

2. Czas powstania
ok. 1912 r.

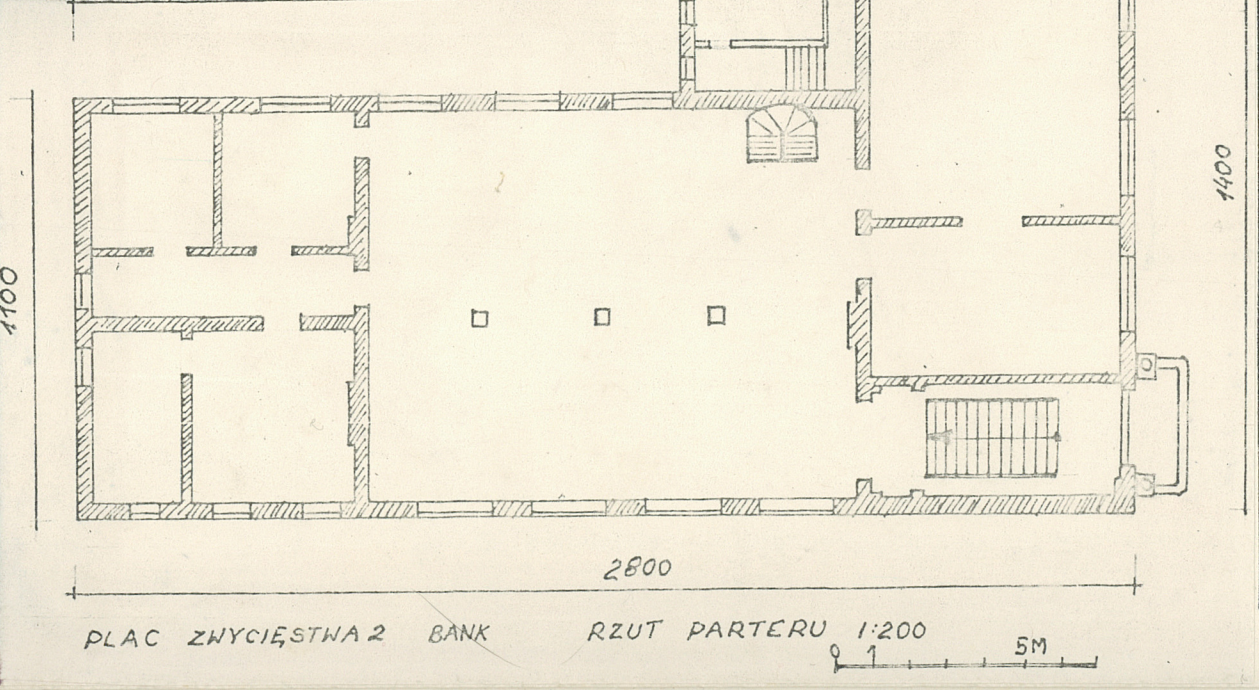
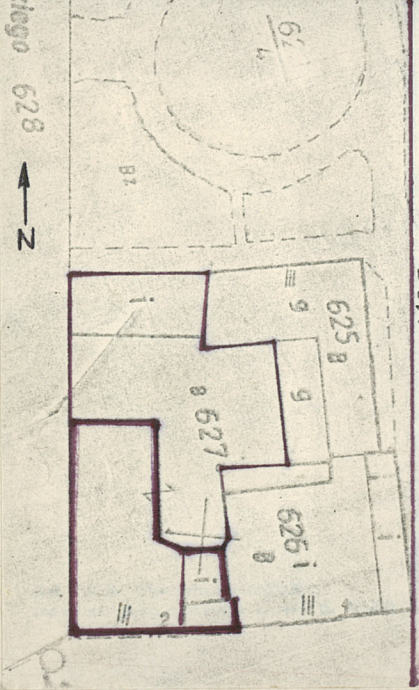
3. Miejscowość
S Ł U P S K



4. Adres
pl. Zwycięstwa 2
nr hipoteczny KW - brak
ob.6;nr dz.627;nr jedn.rej.122

5. Przynależność administracyjna
województwo śląskie
gmina Słupsk

6. Poprzednie nazwy miejscowości
STOLP in Pom.



7. Przynależność administracyjna
przed 1 VI 1975
województwo koszalińskie
powiat słupski

8. Właściciel i jego adres
Skarb Państwa
Urząd Skarbowy i Słupsk
Wydz. Geodezji i Gosp. Gruntami i Rolnictwa

9. Użytkownik i jego adres
PGKiM - Słupsk
ul. Lipowa 1

10. Rejestr zabytków
Nr A-306 data 22.09.1990

Narożnik Pl. Zwycięstwa oraz ul. J. Tuwima zajmował szpital Św. Ducha wraz z przyległym do niego cmentarzem oraz ogrodem przyszpitalnym. Po stronie północnej wznosiły się zabudowania mieszczącego się tutaj zajazdu - restauracje, stajnie, wozownie, kuźnia. Pewne ożywienie budowlane nastąpiło tu w 1866 r., od chwili zniesienia na miejscu wspomnianego zajazdu siedziby "Zrzeszenia Zbytu Płodów Rolnych".

Ostatnia nazwa Placu Zwycięstwa to Stephan Platz.

Projekt budynku zatwierdzono 24 stycznia 1911 r. (wkładka III, z. 1 - 9).

Budynek wolnostojący, narożny, usytuowany na posesji leżącej u zbiegu ul. Starzyńskiego i Pl. Zwycięstwa, elewacjami frontowymi skierowanymi w kierunku pd. i zach., od pd. posesja ogrodzona jest metalową bramą (7,8).

Budynek murowany, otynkowany

- fundamenty, ściany piwnic, ściany zewnętrzne i wewnętrzne, nośne i działowe z cegły ceramicznej pełnej,
- tynki zewnętrzne i wewnętrzne na zaprawie cementowo-wapiennej,
- strop nad piwnicami staloceramiczny typu Kleina - częściowo również nad parterem, pozostałe drewniane, belkowe ze ślepym pułapem,
- więźba drewniana o konstrukcji płatwiowo-kleszczowej, dach kryty blachą ocynkowaną,
- posadzka w piwnicy cementowa, w pozostałych pomieszczeniach drewniana podłoga z desek na legarach częściowo przekryta wykładziną,
- klatka schodowa prowadzi do pomieszczeń biurowych i wyposażona jest w schody drewniane, zabiegowe, policzkowe z drewnianą balustradą (20,21), do klatki schodowej prowadzą z sieni jednobiegowe schody policzkowe (17), do sali operacyjnej prowadzą schody jednobiegowe, policzkowe,
- otwory okienne o nadprożach odcinkowych i na łuku (13,14), okna skrzynkowe pojedyncze i podwójne, krosnowe, jedno, dwu i trójskrzydłowe,
- drzwi płytowe i płycinowe, pełne (12,16) i z przeziernikami (19), otwór głównych drzwi wejściowych do banku w obramieniu stylizowanym na portyk (12).

Plan w kształcie litery L o układzie pomieszczeń parteru - jednotraktowym z trójtraktową częścią pn., wejście główne do banku na ścianie pd. na pierwszej osi, wejście główne do biur banku z sieni na ścianie wsch.

Budynek całkowicie podpiwniczony, trójkondygnacyjny z użytkowym poddaszem, przekryty dachem mansardowym, z prostopadłościenną bryłą budynku wystają dwukondygnacyjne wykusze na ścianie zach. (2) i wsch. (4) przekryte jednospadowymi dachami.

Elewacja frontowa od Placu Zwycięstwa czteroosiowa (1) a od ul. Starzyńskiego wieloosiowa (2), cokoł tych elewacji wyłożony jest kamienną wykładziną (16) do wysokości pierwszej kondygnacji, bonie w tynku, wyższe kondygnacje otynkowane, poddasze doświetlone poprzez lukarny (11); pozostałe elewacje (3,4,5,6) otynkowane bez ozdób; do elewacji wsch. szczytowej przylega łącznik z bramą przelotową (9,10) i sienią wejściową do pomieszczeń biurowych.

We wnętrzu częściowo zachowała się stolarka okienna i drzwiowa, w sieni (17) sztukaterie (18), a w hallu 1-go piętra (23) kominek (24).

Instalacje : wodno-kanalizacyjna, elektryczna, ogrzewanie CO.

14. Kubatura 4.180 m ³	15. Powierzchnia użytkowa 1.300 m ²	16. Przeznaczenie pierwotne bank	17. Użytkowanie obecne Bank Gospod. Żywnościowej
18. Prace budowlane i konserwatorskie, ich przebieg i dokumentacja remonty i konserwacja bieżąca		19. stan zachowania (fundamenty, ściany zewnętrzne, ściany wewnętrzne, sklepienia, stropy, konstrukcje dachowe, pokrycie dachu, wyposażenie i instalacje) Stan zachowania całości budynku jak i jego poszczególnych elementów konstrukcyjno-budowlanych - dość dobry.	
20. Najpilniejsze postulaty konserwatorskie			

21. Akta archiwalne (rodzaj akt, numer i miejsce przechowywania)

Akta Policji Budowlanej - bez sygnatury
Archiwum Państwowe ul. Sienkiewicza

22. Bibliografia

Zygmunt Gręźlikowski, Stanisław Szpilewski
"Z DZIEJÓW MIASTA SŁUPSKA" - Słupsk 1983 r.

23. Źródła ikonograficzne i fotografia (rodzaj, miejsce przechowywania, sygnatury)

24. Uwagi różne

25. Opracował

tekst..... Jacek Szczęsny, czerwiec 1986 r.

imię, nazwisko, data, podpis

plany, rysunki Jacek Szczęsny, czerwiec 1986 r.

imię, nazwisko, data, podpis

zdjęcia fotogr..... Jacek Szczęsny, czerwiec 1986 r.

imię, nazwisko, data, podpis

miejsce przechowywania negatywów BBiDZ w Słupsku

Karta po wypełnieniu podlega ochronie na podstawie przepisów prawa autorskiego

26. Adnotacje o inspekcjach, informacje o zmianach (daty, imiona i nazwiska wypełniających)

27. Załączniki

1. Miejscowość
SŁUBSK
ul. Pl. Zwycięstwa 2

2. Obiekt (nazwa jak w karcie)
Bank Rolny, ob. Bank
gospodarki Żywnościowej

3. Zawartość wkładki (nazwa obiektu lub materiału uzupełniającego)
ilość zdjęć 14



1.



2.



3.



4.

1. elewacja południowa - frontowa; 2. widok od pd.-zach. na elew. zach.; 3. widok od pn.-zach. na elew. pn.-szczytowa; 4. widok od pn.-wsch. na elew. wsch.; 5. widok od pd.-wsch. na elew. wsch.; 6. widok od pd.-wsch. na elew. wsch.-szczytowa, 7. ogrodzenie; 8. detal ogrodzenia - zwieńczenie słupa; 9. brama przejazdowa - widok od pd.; 10. brama przejazdowa - widok od pn.; 11. lukarna - fragment elew. pd.; 12. wejście do sali operacyjnej - fragme. elew. pd.; 13. balkon - elew. pd; 14. konsole wykuszona elew. zach.;



5.



6.

Jacek Szczęsny, lipiec 1986 r.

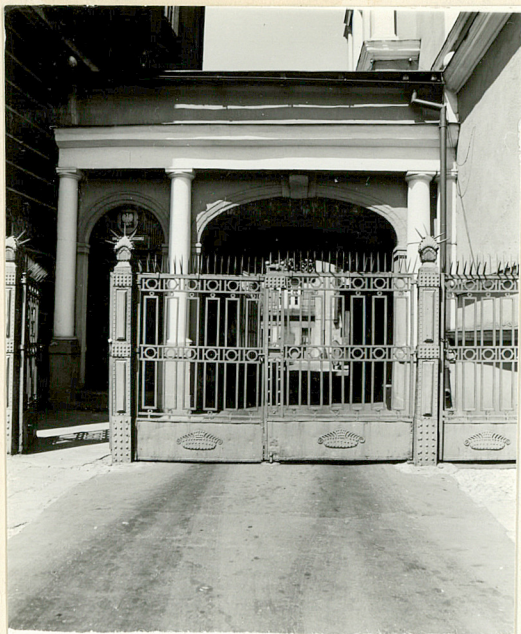
Wkładkę założył:

(imię, nazwisko, data)

Miejsce przechowywania negatywów:

BBiDZ w Słupsku 8A/II/20/

jed. W.A. Olsztyn z. 135/S
OZGraf. Z.P. Ostróda z. 676 n. 40 000



7.



8.



9.



10.



11.



12.



13.



14.

1. Miejscowość

SŁUPSK

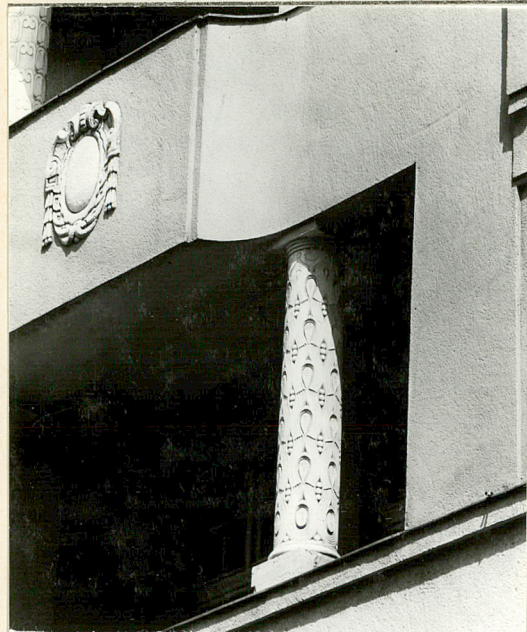
ul. Pl. Zwycięstwa 2

2. Obiekt (nazwa jak w karcie)

Bank Rolny, ob. Bank
Gospodarki Żywnościowej

3. Zawartość wkładki (nazwa obiektu lub materiału uzupełniającego)

10 zdjęć.



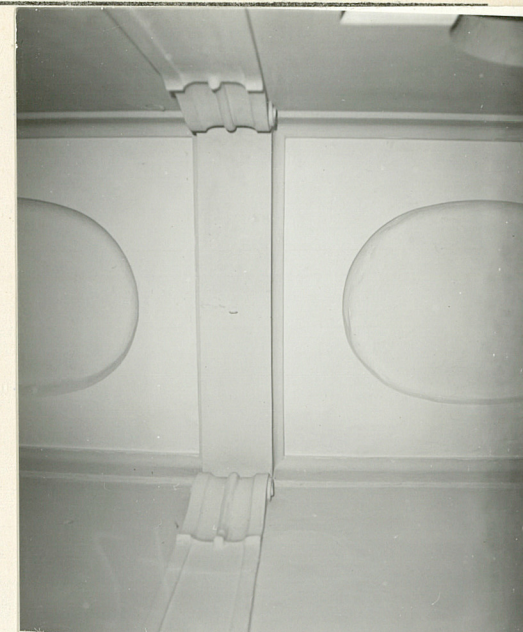
15.



16.



17.



18.

1. detal balkonu w elew. zach. - kolumna; 16. wejście w elew. zach.; 17. przedsionek klatki schodowej - widok ogólny; 18. detal wystroju przedsionka; 19. okna prowadzące do klatki schodowej; 20. fragment balustrady klatki schodowej; 21. klatka schodowa - widok z góry; 22. wejście do biur banku - I piętro; 23. hall - widok na kominek; 24. fragment kominka;



19.



20.

Wkładkę założył: Jacek Szczęsny, lipiec 1986 r.
(Imię, nazwisko, data)

Miejsce przechowywania negatywów: BBiDZ w Słupsku

jed. W.A. Olsztyn z. 135/S
OZGraf. Z.P. Ostróda z. 676 n. 40 000



21.



22.

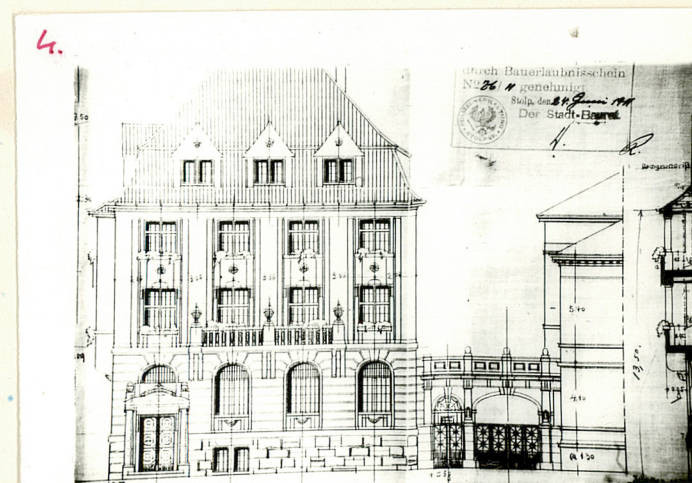
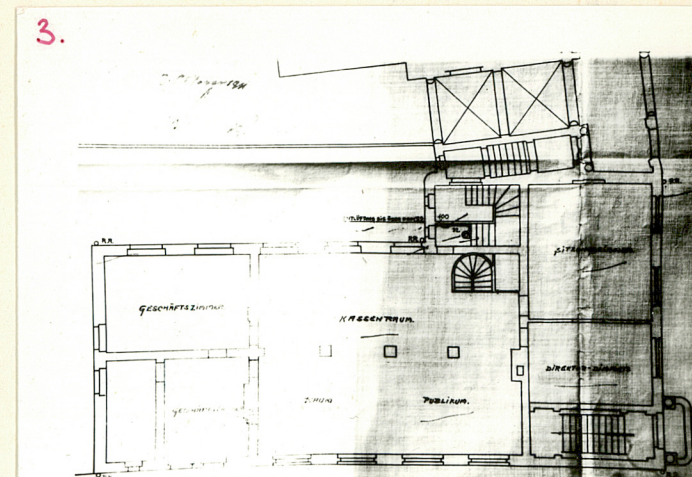
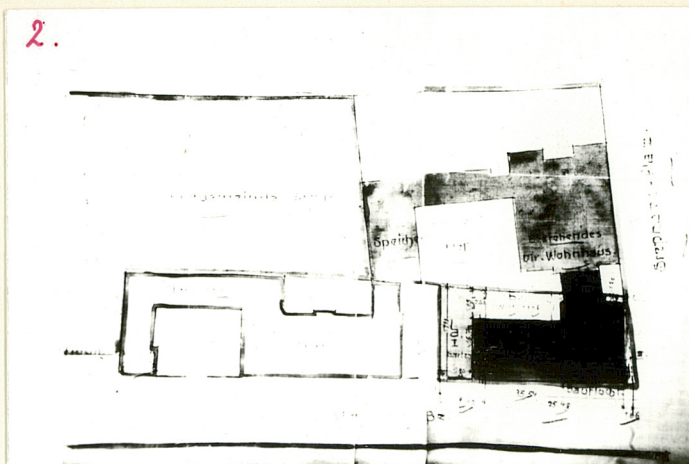


23.



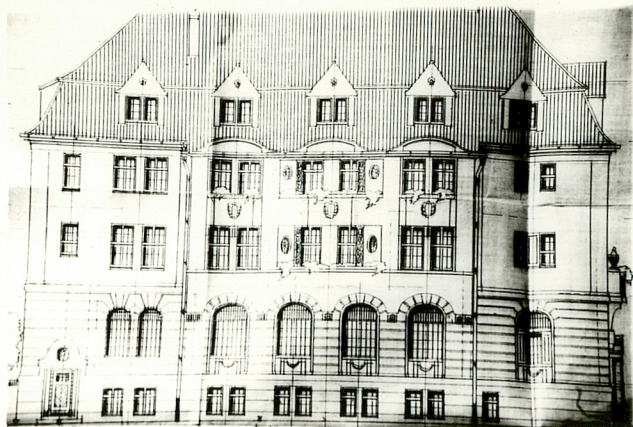
24.

ilość zdjęć 9

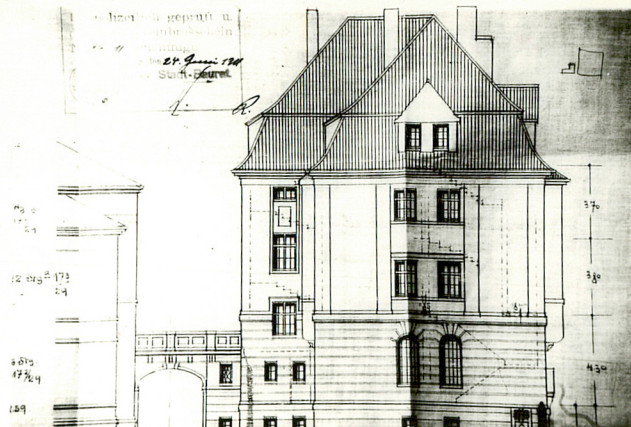


Wzór ODZ 1978 r.

5.



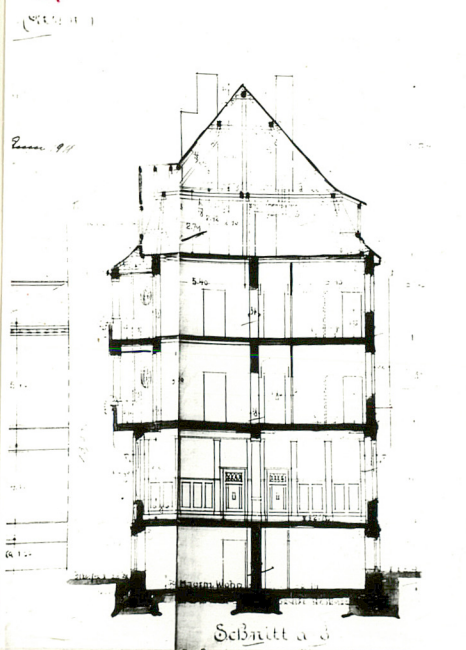
6.



7.



8.



9.

