

1. Obiekt zabytkowy

DOM Wodna 1

2. Miejscowość

Gniew 846

3. Wiek

XVII/XVIII

4. Styl

BAROK

5. Kubatura m³

1124,96

6. Powierzchnia w m²

a) zabytkowa: 1406 b) użytkowa:

20. Przynależność administracyjna

a) województwo: Gdańskie

b) powiat: Terziew

c) gmina: Gniew

7. Materiał budowlany

Przed zniszczeniem

Po odbudowie

11. Ilość budynków

1

14. Grunty należące do zabytku:

ha

a) ściany

cegła

—

b) sklepienia

—

—

c) stropy

drewn.

—

d) więzania dachu

—

—

e) krycie dachu

dach

—

12. Ilość kondygnacji

3

13. Użytkowanie wnętrza według ilości:

a) izb mieszkalnych 9

b) innych pomieszczeń 4

c) piwnic 5

14. Grunty należące do zabytku:

a) ogrody stylowe —

b) sady i grunty uprawne —

c) lasy —

d) wody —

e) inne —

8. Wyposażenie architektoniczne

trójkątny tympanon
dzielony w trójkącie,
gzymsy nadokiennne.

15. Przeznaczenie pierwotne budynku

mieszkalne

16. Użytkowanie w latach ubiegłych

szkół

17. Użytkowanie obecne

mieszkalne

18. Nadaje się do użycia na

— || —

22. Właściciel i jego adres

Malinowski Józef
Wodna 1

9. Autorzy i data budowy i przebudowy

—

XIX wiek

19. Data, rodzaj i stopień zniszczeń i odbudowy

Data	O P I S	Zniszczenia %	Odbudowa %
VIII.1939 r.	—		
XI.1939 r.	—		
XII.1945 r.	—		
59	stan zach. średni		
XI.64	STAN DOBRY (OGÓLNE)	~20%	

23. Użytkownik i jego adres

— || —

24. Inwestor i jego adres

25. Rejestr zabytku Nr

rek miejsce przechowywania

26. Nazwa księgi hipotecznej

27. Nr hipoteczny

28. Akta

29. Fotografie

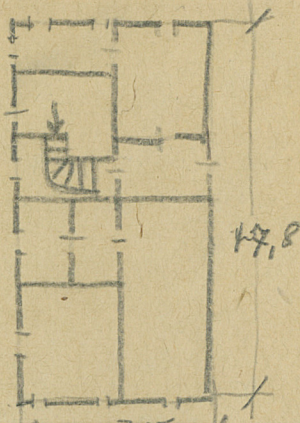
30. Inwentaryzacja pomiarowa

10. Udostępnienie

DOBRE.

Z Y X W V U T S R P O N M L K J I H G F E D C B A Nr

31. Szkic sytuacyjny, plan schematyczny, uwagi opisowe, fotografia



wys. 8
N

32. Przebieg prac konserwatorskich

Rok	Wyszczególnienie prac	Koszt tys. zł

33. Koszty
w tys. zł

Przewidywane

Rzeczywiste

34. Inspekcje

35. Uwagi różne

36. Wypełnił dnia

sierpień 59 Michalewicz

37. Sprawdził dnia

Domagala

15 Listopad 1964 mgr. Tadeusz Domagala

