

Nr

II

A

B

C

D

E

F

G

H

I

J

K

L

M

N

O

P

R

S

T

U

V

W

X

Y

Z

POMORSKIE

Słupsk

1. Obiekt zabytkowy

Mury obronne

baszta i
mur
odc. 1

ul. JAGIEŁŁY

2. Miejscowość

SŁUPSK

miasto

3. Wiek

XIV

4. Styl

GOTYK

5. Kubatura m³

CA 140

6. Powierzchnia w m²

a) zabytkowa:

b) użytkowa:

20. Przynależność administracyjna

a) województwo

KOSZALIN

b) powiat

SŁUPSK

c) gmina

7. Materiał budowlany

przed zniszczeniem

po odbudowie

11. Ilość budynków

12. Ilość kondygnacji

13. Użytkowanie wnętrza według ilości:

a) izb mieszkalnych

b) innych pomieszczeń

c) piwnic

14. Grunty należące do zabytku:

ha

a) ogrody stylowe

b) sady i grunty uprawne

c) lasy

d) wody

e) inne

21. Stacja

Nazwa stacji

Odległość od stacji w km

a) kolejowa

SŁUPSK

b) autobusowa

22. Właściciel i jego adres

P.M.R.N. SŁUPSK

23. Użytkownik i jego adres

24. Inwestor i jego adres

8. Wyposażenie architektoniczne

BRAK

15. Przeznaczenie pierwotne budynku

MUR MIEJSKI OBRONNY

16. Użytkowanie w latach ubiegłych

MUR MIEJSKI

17. Użytkowanie obecne

18. Nadaje się do użycia na

9. Autorzy i data budowy i przebudowy

PRAJD. I poł. XIV w. /UKŁAD BENDY-
SKI /

19. Data, rodzaj i stopień zniszczeń i odbudowy

Data

O P I S

Zniszczenia
%Odbudowa
%

VIII. 1939 r.

XI. 1939 r.

XII. 1945 r.

XI. 1959 r.

STAN DOBRY, WYREMONTOWANE

VIII. 1963 r.

STAN DOBRY

25. Rejestr zabytku Nr

86

A-133

rok 25.5.55

miejsce przechowywania

26. Nazwa księgi hipotecznej

27. Nr hipoteczny

28. Akta

29. Fotografie

WRZ Koszalin

30. Inwentaryzacja pomiarowa

jnr.

10. Udostępnienie

DOBRE

Nr

II

A

B

C

D

E

F

G

H

I

J

K

L

M

N

O

P

R

S

T

U

V

W

X

Y

Z

POMORSKIE

str. 101

miasto

1. Obiekt zabytkowy

Mury obronne

baszta
i mur
odc. 2

W. JAGIEŁŁY

2. Miejscowość

SŁUPSK

3. Wiek

XIV

4. Styl

GOTYK

5. Kubatura m³

CA 140

6. Powierzchnia w m²

a) zabytkowa: •

b) użytkowa:

20. Przynależność administracyjna

a) województwo

KOSZALIN

b) powiat

SŁUPSK

c) gmina

7. Materiał budowlany

przed zniszczeniem

po odbudowie

11. Ilość budynków

14. Grunty należące do zabytku:

ha

12. Ilość kondygnacji

a) ogrody stylowe

13. Użytkowanie wnętrza według ilości:

b) sady i grunty uprawne

a) izb mieszkalnych

c) lasy

b) innych pomieszczeń

d) wody

c) piwnic

e) inne

21. Stacja

Nazwa stacji

Odległość od stacji w km

a) kolejowa

SŁUPSK

b) autobusowa

22. Właściciel i jego adres

PREZ. M.R.N. SŁUPSK

23. Użytkownik i jego adres

24. Inwestor i jego adres

8. Wyposażenie architektoniczne

WNĘKOWANIE Z OTWORAMI STRZELNICZYMI.

15. Przeznaczenie pierwotne budynku

MUR MIEJSKI OBRONNY

16. Użytkowanie w latach ubiegłych

MUR MIEJSKI

17. Użytkowanie obecne

18. Nadaje się do użycia na

9. Autorzy i data budowy i przebudowy

PRAND. I POL. XIV w. / UKŁAD BENDYSKI /

19. Data, rodzaj i stopień zniszczeń i odbudowy

Data

O P I S

Zniszczenia
%Odbudowa
%

VIII. 1939 r.

XI. 1939 r.

XII. 1945 r.

XI. 1959 r.

STAN DOBRY, WYREMONTOWANY

VIII. 1963 r.

STAN TECHNICZNY DOBRY

10. Udostępnienie

DOBRE

25. Rejestr zabytku Nr 86 A-133

rok 25.5.55

miejsce przechowywania

26. Nazwa księgi hipotecznej

27. Nr hipoteczny

28. Akta

29. Fotografie WKZ KOSZALIN

30. Inwentaryzacja pomiarowa

JW.

mgr D. Ptaszyńska
192. F. PTASZYŃSKI

mgr D. Ptasiński
192. F. PTASIŃSKI

Nr

II

A

B

C

D

E

F

G

H

I

J

K

L

M

N

O

P

R

S

T

U

V

W

X

Y

Z

POMORSKIE
ŚLĄSKIE
miasto

1. Obiekt zabytkowy

Mury obronne

baszta
i mur
odc.

3

ul. JAGIEŁŁY

2. Miejscowość

SŁUPSK

3. Wiek

XIV

4. Styl

GOTYK

5. Kubatura m³

CA 60

6. Powierzchnia w m²

a) zabytkowa:

b) użytkowa:

20. Przynależność administracyjna

a) województwo

KOSZALIN

b) powiat

SŁUPSK

c) gmina

7. Materiał
budowlanyprzed znisz-
czeniempo odbu-
dowie

11. Ilość budynków

14. Grunty należące do
zabytku:

ha

21. Stacja

Nazwa stacji

Odległość od stacji w km

a) ściany

CEGLA
KAMIEŃ

b) sklepienia

—

c) stropy

—

d) więzania dachu

—

e) krycie dachu

—

12. Ilość kondygnacji

a) ogrody stylowe

13. Użytkowanie wnętrza
według ilości:

b) sady i grunty uprawne

a) izb mieszkalnych

c) lasy

b) innych pomieszczeń

d) wody

c) piwnic

e) inne

a) kolejowa

SŁUPSK

b) autobusowa

—

22. Właściciel i jego adres

PREZ. M.R.N. SŁUPSK

8. Wyposażenie architektoniczne

FRYZ Z ZĘBATKI / 2 WARSTWY CE-
GIEŁ UŁOŻONE UKOŚNE / W GÓR-
NEJ CZĘŚCI WYSTĘPU MUROWEGO

15. Przeznaczenie pierwotne budynku

MUR OBRONNY MIASTA

16. Użytkowanie w latach ubiegłych

MUR MIEJSKI

17. Użytkowanie obecne

—

18. Nadaje się do użycia na

23. Użytkownik i jego adres

—

24. Inwestor i jego adres

9. Autorzy i data budowy i przebudowy

PRAWO. I poł. XIV w. / UKŁAD WEN-
DYJSKI /

19. Data, rodzaj i stopień zniszczeń i odbudowy

Data

O P I S

Znisz-
czenia
%Odbu-
dowa
%

VIII. 1939 r.

XI. 1939 r.

XII. 1945 r.

XI. 1959 r.

STAN DOBRY, MUR ODREMONTOWANY

VIII. 1963 r.

STAN DOBRY

25. Rejestr zabytku Nr

86

A-133

rok 25.5.55

miejsce przechowywania

26. Nazwa księgi hipotecznej

27. Nr hipo-
teczny

28. Akta

29. Fotografie

WKZ Koszalin

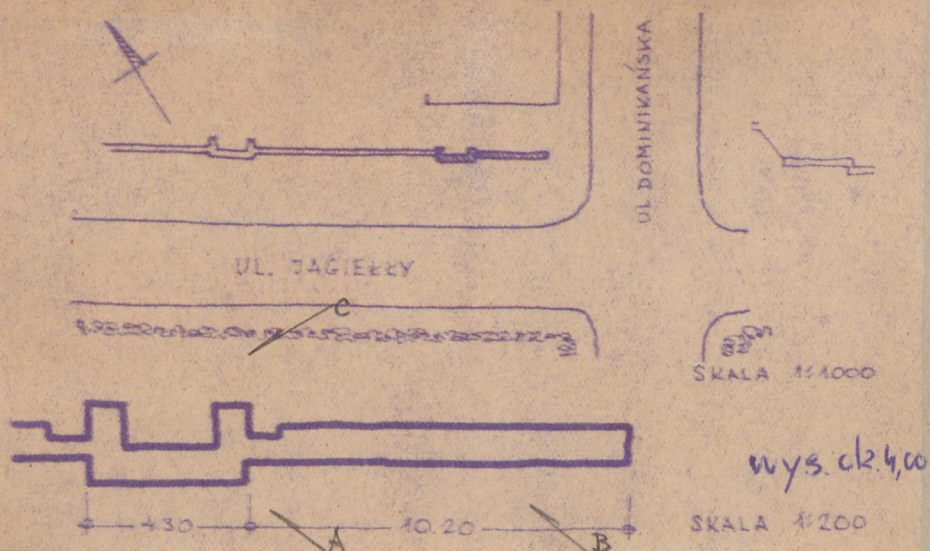
30. Inwentaryzacja pomiarowa

JK

10. Udostępnienie

DOBRE

3



B



A



C

32. Przebieg prac konserwatorskich

Rok	Wyszczególnienie prac	Koszt tys. zł

33. Koszty w tys. zł	Przewidywane	Rzeczywiste

34. Inspekcje

35. Uwagi różne

36. Wypełnił dnia 10. XI. 1959
J. Habela
J. Stankiewicz

37. Sprawdził dnia 26. VIII. 1963 r.
mgr D. Ptaszyńska
INT. F. PTAJZYŃSKI

Bibliografia - patrz odcinek 1

Nr

II

A

B

C

D

E

F

G

H

I

J

K

L

M

N

O

P

R

S

T

U

V

W

X

Y

Z

POMORSKIE

Słupskie
miasto

1. Obiekt zabytkowy

Mury obronne

mur i
baszta
odc. 4

ul. JAGIELŁY

2. Miejscowość

SŁUPSK

3. Wiek

XIV

4. Styl

GOTYK

5. Kubatura m³

CA 50

6. Powierzchnia w m²

a) zabytkowa:

b) użytkowa:

20. Przynależność administracyjna

a) województwo

KOSZALIN

b) powiat

SŁUPSK

c) gmina

7. Materiał
budowlanyprzed znisz-
czeniempo odbu-
dowie

a) ściany

CEGLA
KAMIEN

b) sklepienia

—

c) stropy

—

d) więzania dachu

—

e) krycie dachu

—

11. Ilość budynków

12. Ilość kondygnacji

13. Użytkowanie wnętrza
według ilości:

a) izb mieszkalnych

b) innych pomieszczeń

c) piwnic

14. Grunty należące do
zabytku:

ha

a) ogrody stylowe

b) sady i grunty uprawne

c) lasy

d) wody

e) inne

21. Stacja

Nazwa stacji

Odległość od stacji w km

a) kolejowa

SŁUPSK

b) autobusowa

—

22. Właściciel i jego adres

PREZ. M.R.N. SŁUPSK

23. Użytkownik i jego adres

24. Inwestor i jego adres

8. Wyposażenie architektoniczne

FRYZ W GÓRNEJ CZĘŚCI MURU
ZŁOŻONY Z 4 WARSTWY CEGIEŁ
UKŁADANYCH UKOSEM.
NA WYSTĘPIE MUROWYM WNĘKOWA-
NIE.

15. Przeznaczenie pierwotne budynku OBRONNY MUR MIEJSKI

16. Użytkowanie w latach ubiegłych MUR MIEJSKI

17. Użytkowanie obecne —

18. Nadaje się do użycia na

9. Autorzy i data budowy i przebudowy
PRAUD. I poł. XIV w. / UKŁAD WEN-
DYJSKI /

19. Data, rodzaj i stopień zniszczeń i odbudowy

Data

O P I S

Znisz-
czenia
%Odbu-
dowa
%

VIII. 1939 r.

XI. 1939 r.

XII. 1945 r.

XI. 1959 r.

STAN DOBRY, MUR WYREMONTOWANY

VII. 1963 r.

STAN DOBRY

25. Rejestr zabytku Nr 86 A-133

rok 25. V. 55

miejsce przechowywania

26. Nazwa księgi hipotecznej

27. Nr hipo-
teczny

28. Akta

29. Fotografie WK2 Koszalin

30. Inwentaryzacja pomiarowa

JM

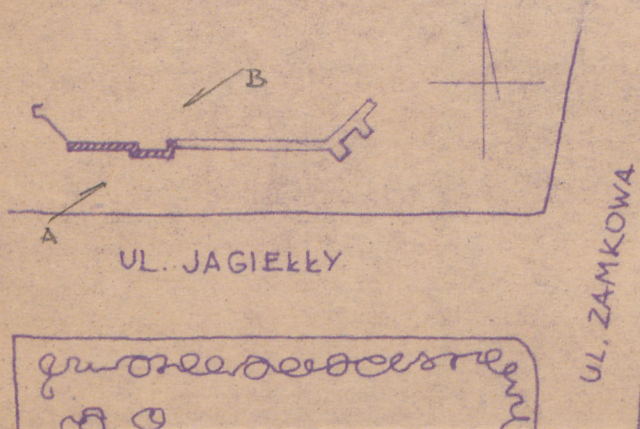
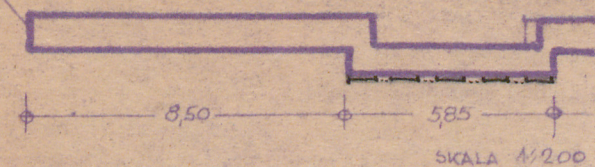
10. Udostępnienie

DOBRE

31.

mys ok. 3,50

fotografia



32. Przebieg prac konserwatorskich

Rok	Wyszczególnienie prac	Koszt tys. zł

33. Koszty
w tys. zł

Przewidywane

Rzeczywiste

34. Inspekcje

35. Uwagi różne

36. Wypełnił dnia 10.XI.1959
insp. J. Habela
insp. J. Stankiewicz

37. Sprawdził dnia 26.VIII.1963r.

mgr D. Płaszczysko
inż. F. PTASZYŃSKI

Bibliografia - potr. odc. Nr. I

Nr

II

A

B

C

D

E

F

G

H

I

J

K

L

M

N

O

P

R

S

T

U

V

W

X

Y

Z

POMORSKIE

SŁUPSKIE
miasto

1. Obiekt zabytkowy

Mury obronne

mur i
baszta
odc. 5

ul. JAGIELŁY

2. Miejscowość

SŁUPSK

3. Wiek

XIV

4. Styl

GOTYK

5. Kubatura m³

CA 100

6. Powierzchnia w m²

a) zabytkowa:

b) użytkowa:

20. Przynależność administracyjna

a) województwo

KOSZALIN

b) powiat

SŁUPSK

c) gmina

7. Materiał
budowlanyprzed znisz-
czeniempo odbu-
dowie

11. Ilość budynków

14. Grunty należące do
zabytku:

ha

12. Ilość kondygnacji

a) ogrody stylowe

13. Użytkowanie wnętrza
według ilości:

b) sady i grunty uprawne

a) izb mieszkalnych

c) lasy

b) innych pomieszczeń

d) wody

c) piwnic

e) inne

21. Stacja

Nazwa stacji

Odległość od stacji w km

a) kolejowa

SŁUPSK

b) autobusowa

22. Właściciel i jego adres

PREZ. M.R.N. SŁUPSK

23. Użytkownik i jego adres

24. Inwestor i jego adres

8. Wyposażenie architektoniczne

PAS FRYZOWY ZŁOŻONY Z WAR-
STWY CEGIEŁ UKŁÓŻONYCH UKOŚ-
NIE W GÓRNEJ CZĘŚCI MURU.

15. Przeznaczenie pierwotne budynku

OBRONNY MUR MIEJSKI

16. Użytkowanie w latach ubiegłych

MUR MIEJSKI

17. Użytkowanie obecne

18. Nadaje się do użycia na

9. Autorzy i data budowy i przebudowy

PRAUD. I POL. XIV W. /UKŁAD
WENDYJSKI /

19. Data, rodzaj i stopień zniszczeń i odbudowy

Data

O P I S

Znisz-
czenia
%Odbu-
dowa
%

VIII. 1939 r.

XI. 1939 r.

XII. 1945 r.

XI. 1959 r.

STAN DOBRY, MUR WYREMONTOWANY

VIII. 1963 r.

STAN DOBRY

25. Rejestr zabytku Nr

86

A-133

rok 25.V.55

miejsce przechowywania

26. Nazwa księgi hipotecznej

27. Nr hipo-
teczny

28. Akta

29. Fotografie

WKZ Koszalin

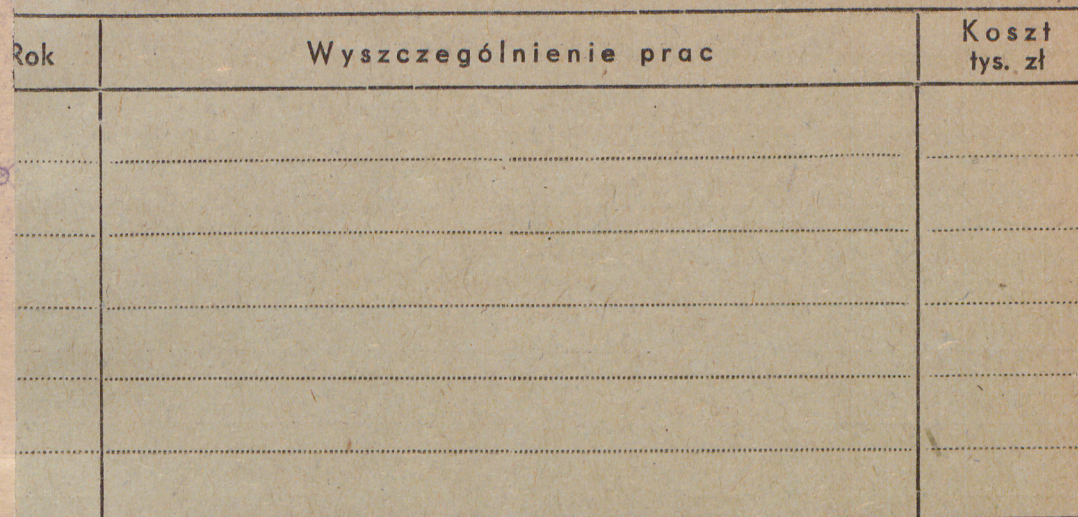
30. Inwentaryzacja pomiarowa

JW.

10. Udostępnienie

DOBRE

Przebieg prac konserwatorskich



34. Inspekcje

35. Uwagi różne

36. Wypełnił dnia 10.XI.1959 inż. 7. Habeler
7. Stankiewicz

37. Sprawdził dnia 26.VIII.1963r.

mgr D. Ptasińska
192. F. PTASZYŃSKI

Bibliografia - patrz odc. nr 1