

KARTA EWIDENCYJNA ZABYTKU NIERUCHOMEGO

3. Miejscowość

G N I E W

826

1. Obiekt

KAMIENICA

2. Czas powstania

II poł. XIV w.

II poł. XVIII w.

koniec XIX w.

4. Adres

Pl. Grunwaldzki 41, 83-140 Gniew

ewidencja gruntów: działka nr 13/2 ark. 12

nr hipoteczny KW [REDACTED]

11. Materiały graficzne

5. Przynależność administracyjna

województwo: pomorskie

powiat: tczewski

gmina: miejska Gniew

6. Współrzędne geograficzne

N: 53° 50' 2.29''

E: 18° 49' 28.85''

7. Poprzednie nazwy miejscowości

MEWE

8. Właściciel i jego adres

Gmina Miejska Gniew

Pl. Grunwaldzki 1

83-140 Gniew

9. Użytkownik i jego adres

Zarządca Inwest-Kom Sp. z o.o.

ul. Wiślana 6, 83-140 Gniew

Lokatorzy

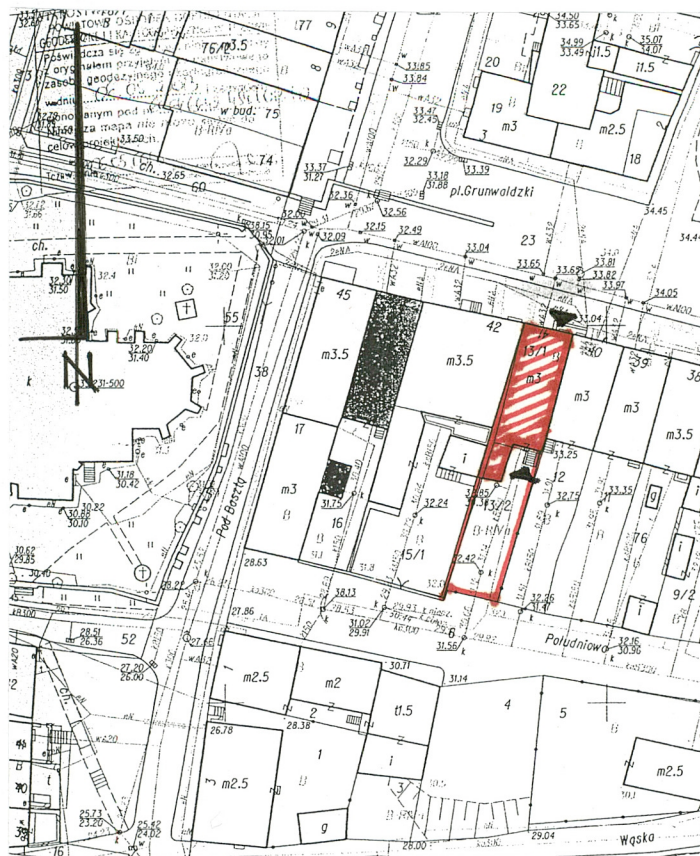
10. Formy ochrony

Wpis do rejestru zabytków

województwa pomorskiego

nr 647 z dnia 24.08.1972 r.

A-647



SITUACJA SKALA 1/1000



FOT. 1



Kamienica nr 41 zgodnie z uzasadnieniem decyzji o wpisie do rejestru zabytków wzniesiona została w 2 połowie XV w. Jednak przeprowadzone dodatkowe badania historyczne określają czas jej budowy na 2 połowę wieku XIV co znajduje odzwierciedlenie w opracowaniu PP PKZ Oddział w Gdańsku z roku 1978. Prawdopodobnie w czasie wojen w XVII w. kamienica została zniszczona i odbudowana pod koniec XVII w. Ponownemu zniszczeniu uległa w wieku XVIII. Pod koniec XVIII w. odbudowane zostały pierzeje rynku: północna, wschodnia i południowa a w obrębie tej ostatniej również kamienica nr 41. W czasie tej odbudowy cała pierzeja południowa (z wyjątkiem kamienic skrajnych) została przekryta dachem mansardowym o kalenicy równoległej do linii pierzei. W XIX w. dokonano zmian w układzie poziomu parteru. Główne wejście do budynku przesunięto z osi środkowej na lewą stronę a w ich miejsce wybito okno. Wszystkie okna cofnięto w głąb elewacji. W czasie remontu w 1957 r. poddasze adaptowano na mieszkanie i powiększono w dachu lukarnę. W roku 1968 odnowiono elewację i wprowadzono nad gzymsem między kondygnacyjnym polichromowany dekoracyjny fryz o motywach esownic z rozetami.

SYTUACJA

Budynek położony w zwartym ciągu zabudowy południowej pierzei rynku, na wąskiej wydłużonej działce pod numerem 41 jako szósty z kolei budynek od strony wschodniej. Działka sięga od Pl. Grunwaldzkiego do ul. Południowej.

MATERIAŁ I KONSTRUKCJA

W piwnicach zachowane mury gotyckie wzniesione na fundamentach z kamienia polnego pokryte XVIII-wiecznymi sklepieniami beczkowymi i kolebkowymi. Ściany obwodowe murowane z cegły, ściany działowe w konstrukcji szkieletowej wypełnionej gliną i cegłą. Elewacje otynkowane tynkiem wapiennym.

Wieżba dachowa - mansardowa drewniana, krokwiowa.

Pokrycie dachu - dachówka ceramiczna typu „holenderka” w kolorze naturalnej czerwieni.

Stropy i sklepienia - w piwnicach sklepienia beczkowe i kolebkowe, pozostałe stropy międzykondygnacyjne drewniane, belkowe z podsufitką.

Podłogi i posadzki - w piwnicy gliniana polepa, na klatce schodowej i w pomieszczeniach mieszkalnych podłogi drewniane, deskowe.

Schody - do piwnicy jednobiegowe ceglane, na piętro jednobiegowe drewniane policzkowe, wyżej zabiegowe. Zachowana barokowa drewniana klatka schodowa z balustradą o profilowanych płycinach. Stopnie wyrównawcze od ulicy i schody zejściowe z przelotowej sieni do ogrodu betonowe.

Drzwi - drzwi frontowe dwuskrzydłowe symetryczne płycinowe otwierane do wnętrza z prostokątnym naświetlem szklonym współczesnym szkłem. Drzwi zewnętrzne od strony ogrodu drewniane płycinowe z prostokątnym naświetlem sklepionym odcinkowo. Na klatce schodowej wymienione drzwi do mieszkań.

Okna - otwory okienne parteru i piętra prostokątne, podwójne skrzynkowe dwuskrzydłowe 4-polowe otwierane do wnętrza. Okna wymienione na nowe. Lukarna - dwa okna dwu- i trójskrzydłowe wymienione na nowe.

RZUT

Kamienica założona na planie wydłużonego prostokąta, z pierwotnym dwutraktowym układem wnętrza. W trakcie przednim sień ze schodami przy ścianie wschodniej i jednopokojowe mieszkanie. W trakcie tylnym również jednopokojowe mieszkanie oraz korytarz prowadzący na podwórze. Od strony podwórza dobudowana parterowa przybudówka.

BRYŁA

Kamienica 2,5-kondygnacyjna podpiwniczona. Bryła zwarta kryta dachem mansardowym. W dolnej połaci dachu mansardowego powiększona lukarna kryta daszkiem pulpityowym.

14. Kubatura	15. Powierzchnia użytkowa	16. Przeznaczenie pierwotne	17. Użytkowanie obecne
około 3 950,00 m ³	około 330,00 m ²	mieszkalne	mieszkalne
18. Prace budowlane i konserwatorskie, ich przebieg i dokumentacja W roku 2010 wykonano remont kapitalny dachu.		19. Stan zachowania (fundamenty, ściany zewnętrzne, ściany wewnętrzne, sklepienia, stropy, konstrukcje dachowe, pokrycie dachu, wyposażenie i instalacje) Ogólny stan zachowania zły. Kamienica wymaga kompleksowego wykonania prac remontowych pod ścisłym nadzorem konserwatorskim.	
20. Istniejące zagrożenia, najpilniejsze postulaty konserwatorskie			

21. Akta archiwalne (rodzaj akt, numer i miejsce przechowywania)

- Akta Miasta Gniewa, WAP Gdańsk, sygn. 504
- księgi sądowe przedrozbiorowe
 - akta kancelarii pruskiej
 - deputacje miejskie z 2 poł. XIX w. i początku XX w.
 - akta miejskie z okresu międzywojennego

22. Bibliografia

- J.L.Merten, Geschichte der Stadt Mewe In Westpreussen. "Preussische Provinzial Blatter", 1830.
- P.Correns, Chronik der Stadt Mewe, Graudenz 1897
- T. Chełmecki. Krótki zarys historii miasta Gniewu, Gniew 1933
- W. Odyniec, J. Węsierski, Gniew dawny i współczesny, Gdańsk 1966
- J. Ciemnołoński, "Architektura i budownictwo Kociewia", w. Pomorze Gdańskie, Gdańsk 1969
- J. Barton, Gniew. Dokumentacja historyczno-urbanistyczna, PP PKZ Gdańsk 197
- I. Srzelecka. Gniew. Pomorze w zabytkach sztuki. Ossolineum 1982

23. Źródła ikonograficzne i kartograficzne (rodzaj, miejsce przechowywania, sygnatury)

24. Uwagi

25. Adnotacje o inspekcjach, informacje o zmianach (daty, imiona i nazwiska wypełniających)

26. Opracowanie karty ewidencyjnej (autor, data, podpis autora)

Tekst	arch. Maciej Sieniawski	wrzesień 2013 r.
plany i rysunki	arch. Maciej Sieniawski	wrzesień 2013 r.
fotografie	arch. Maciej Sieniawski	wrzesień 2013 r.

**KARTA PO WYPEŁNIENIU PODLEGA OCHRONIE NA PODSTAWIE
PRZEPISÓW PRAWA AUTORSKIEGO**

KARTA WYKONANA ZOSTAŁA ZE ŚRODKÓW PWKZ

27. Załączniki

Wkładki : 3 sztuki

Fotografie – stan z sierpnia 2013 r.

1. Miejscowość	GNIEW	5. Obiekt - adres	6. Zawartość załącznika
2. Gmina	miejska Gniew	KAMIENICA Pl. Grunwaldzki 41	Tekst, spis fotografii i rzut
3. Powiat	tczewski		
4. Województwo	pomorskie		

pkt. 13 – c.d.

ELEWACJE

Obie elewacje tynkowane na gładko; elementy wystroju wykonane w narzucie tynkowym; całość lica elewacji wraz z detalem w szaro-różowej tonacji kolorystycznej.

Elewacja frontowa- północna

Dwukondygnacyjna, trzyosiowa zwieńczona dachem mansardowym. Nad parterem międzykondygnacyjny gzyms z cegły otynkowany. Nad nim wprowadzony wtórnie polichromowany dekoracyjny fryz o motywach esownic z rozetami. Po obu stronach fasady gładko tynkowane pilastry. Prostokątne okna obwiedzione opaskami wsparte na gzymsach odcinkowych. Gzyms wieńczący kamienicę prosty wykonany z desek przybitych do końcówek belek stropowych. W poddaszu asymetrycznie powiększona lukarna z wymiennymi oknami.

Elewacja tylna – południowa

Trzyosiowa otynkowana bezpodziałowa. W prawej osi parteru drzwi wejściowe z ogrodu do sieni przelotowej, poprzedzone betonowym biegiem schodów zewnętrznych. W lewej osi dobudowana parterowa przybudówka. W miejsce dolnej połaci dachu mansardowego pełna ściana na całej szerokości kamienicy.

WNĘTRZE

W piwnicy zachowane sklepienia beczkowe i gotyckie mury na fundamentach z kamienia polnego. Zachowana barokowa drewniana klatka schodowa.

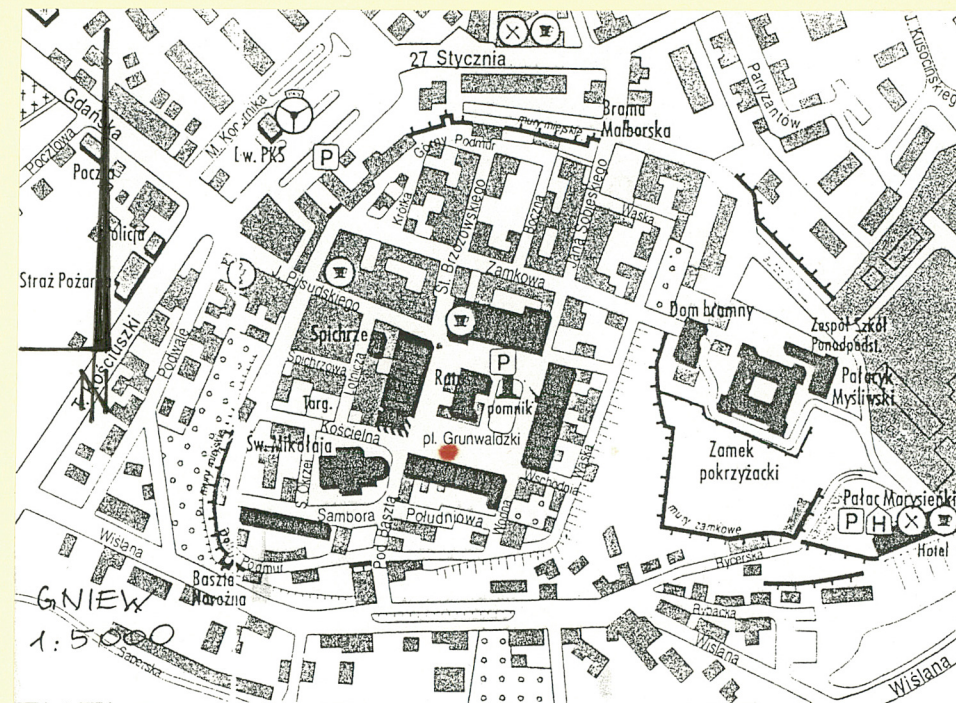
INSTALACJE

Kamienica wyposażona jest w instalacje: elektryczną, wod.-kan, gazową i ogrzewanie piecami kaflowymi.

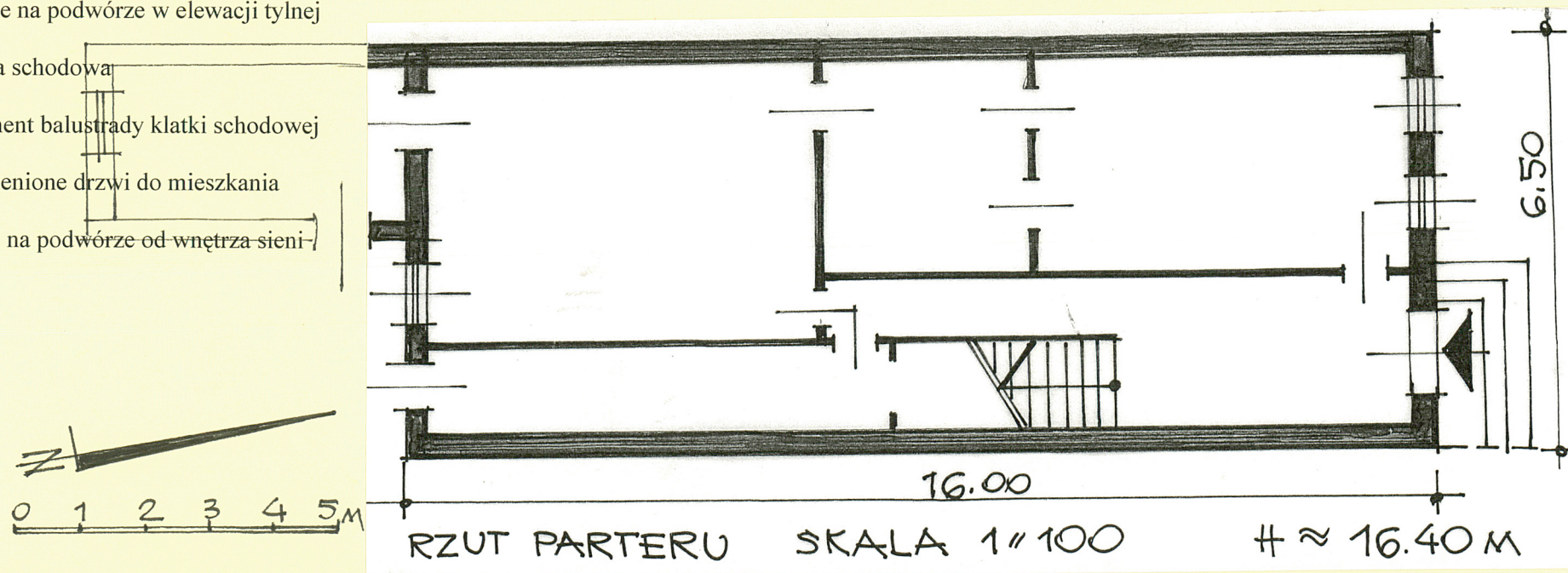


SPIS FOTOGRAFII:

1. Elewacja frontowa północna
2. Widok ogólny kamienicy w pierzei
3. Widok parteru fasady
4. Okna I piętra elewacji frontowej
5. Drzwi wejściowe do kamienicy
6. Współczesna lampa nad wejściem
7. Widok ogólny elewacji tylnej
8. Zejście na podwórze w elewacji tylnej
9. Klatka schodowa
10. Fragment balustrady klatki schodowej
11. Wymienione drzwi do mieszkania
12. Drzwi na podwórze od wnętrza sieni



ORIENTACJA SKALA 1/5000



1. Miejscowość	GNIEW	5. Obiekt - adres	6. Zawartość załącznika
2. Gmina	miejska Gniew	KAMIENICA Pl. Grunwaldzki 41	Tekst, spis fotografii i rzut
3. Powiat	tczewski		
4. Województwo	pomorskie		



FOT, 7



FOT, 8



FOT, 5



FOT, 2



FOT, 3



FOT, 4

1. Miejscowość	GNIEW	5. Obiekt - adres	6. Zawartość załącznika
2. Gmina	miejska Gniew	KAMIENICA Pl. Grunwaldzki 41	Tekst, spis fotografii i rzut
3. Powiat	tczewski		
4. Województwo	pomorskie		



FOT, 9



FOT, 10



FOT, 12



FOT, 11



FOT, 6