

Nr III

A B C D E F G H I J K L M N O P R S T U V W X Y Z

1. Obiekt zabytkowy

DOM Plac Grunwaldski 35

2. Miejscowość

Gniew

111410

3. Wiek
XVIII4. Styl
BAROK5. Kubatura m³
775,606. Powierzchnia w m²
a) zabytkowa: 110,80 b) użytkowa:

20. Przynależność administracyjna

a) województwo Górnickie
b) powiat Tęchów
c) gmina Gniew7. Materiał budowlany
Przed zniszczeniem Po odbudowie

11. Ilość budynków 1

14. Grunty należące do zabytku: ha

21. Stacja Nazwa stacji Odległość od stacji w km

a) ściany cegła —

12. Ilość kondygnacji 3

a) ogrody stylowe —

b) sklepienia — —

13. Użytkowanie wnętrza według ilości:

b) sady i grunty uprawne —

c) stropy cegła —

a) izb mieszkalnych 3

c) lasy —

d) więzania dachu drewn. —

b) innych pomieszczeń 5

d) wody —

e) krycie dachu dach. —

c) piwnic 2

e) inne —

22. Właściciel i jego adres
P.M.R.N. w Gniewie8. Wyposażenie architektoniczne
dach mansardowy, li-
żeny na narożach
gzyms dzielący kondy-
gnacje

15. Przeznaczenie pierwotne budynku mieszkalne

23. Użytkownik i jego adres
Smith Józef
Pl. Grunwaldski 35

16. Użytkowanie w latach ubiegłych — II —

24. Inwestor i jego adres

17. Użytkowanie obecne — II —

18. Nadaje się do użycia na — II —

9. Autorzy i data budowy i przebudowy

19. Data, rodzaj i stopień zniszczeń i odbudowy

25. Rejestr zabytku Nr
rok miejsce przechowywania

10. Udostępnienie

DOBRE

Data	O P I S	Zniszczenie %	Odbudowa %
VIII.1939 r.	—		
XI.1939 r.	—		
XII.1945 r.	—		
59	stan średni		
XI.1964	STAN ŚREDNI	20%	

26. Nazwa księgi hipotecznej 27. Nr hipo-
teczny

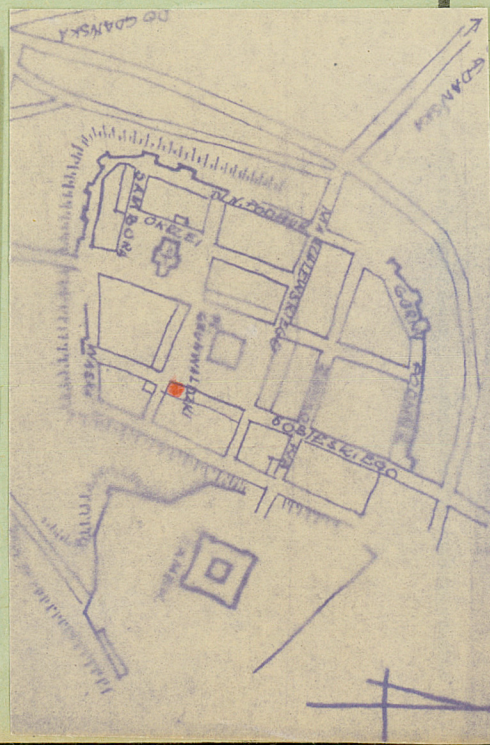
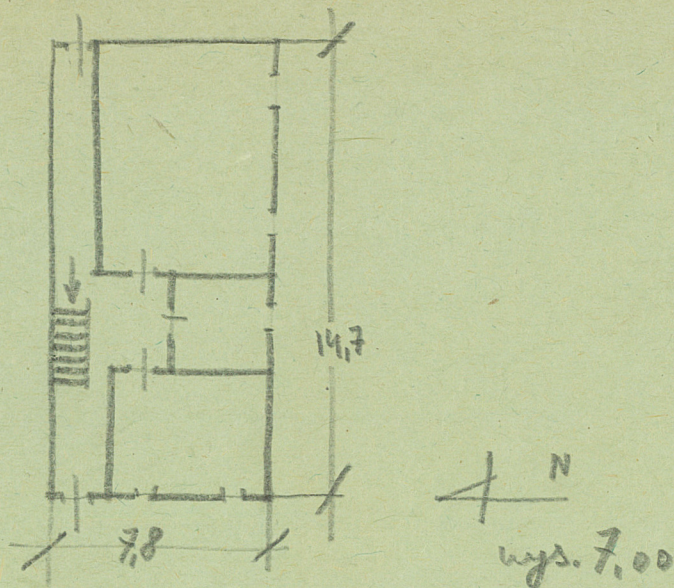
28. Akta

29. Fotografie

30. Inwentaryzacja pomiarowa

Z Y X W V U T S R P O N M L K J I H G F E D C B A Nr

31. Szkic sytuacyjny, plan schematyczny, uwagi opisowe, fotografia



32. Przebieg prac konserwatorskich

Rok	Wyszczególnienie prac	Koszt tys. zł

33. Koszty
w tys. zł

Przewidywane

Rzeczywiste

34. Inspekcje

Uwagi różne

36. Wypełnił dnia

Sierpień 59 Domagala

37. Sprawdził dnia

mgr Tadeusz Domagala
15 Liston 1964