

Nr

III

A

B

C

D

E

F

G

H

I

J

K

L

M

N

O

P

R

S

T

U

V

W

X

Y

Z

1. Obiekt zabytkowy

DOM

Plac Grunwaldski 34

2. Miejscowość

Gniew

3. Wiek

XVIII

4. Styl

renesans / barok

5. Kubatura m<sup>3</sup>

652,70

6. Powierzchnia w m<sup>2</sup>

a) zabytkowa: 93,24 b) użytkowa:

20. Przynależność administracyjna

a) województwo

gdańskie

b) powiat

Tczew

c) gmina

Gniew

7. Materiał budowlany

Przed zniszczeniem

Po odbudowie

a) ściany

cegła

—

b) sklepienia

—

—

c) stropy

drewn.

—

d) więzania dachu

drewn.

—

e) krycie dachu

dach

—

11. Ilość budynków

1

12. Ilość kondygnacji

3

13. Użytkowanie wnętrza według ilości:

a) izb mieszkalnych

9

b) innych pomieszczeń

4

c) piwnic

3

14. Grunty należące do zabytku:

ha

a) ogrody stylowe

—

b) sady i grunty uprawne

—

c) lasy

—

d) wody

—

e) inne

—

21. Stacja

Nazwa stacji

Odległość od stacji w km

a) kolejowa

Gniew

na m

b) autobusowa

Gniew

na m

22. Właściciel i jego adres

TALIK Helena, Tczew

8. Wyposażenie architektoniczne

limpanon nad czołem  
drzwi, sukiem  
zakamernie okna.  
na nowość lizeny  
wybionowane.

15. Przeznaczenie pierwotne budynku

mieszkalne

16. Użytkowanie w latach ubiegłych

— II —

17. Użytkowanie obecne

— II —

18. Nadaje się do użycia na

— II —

23. Użytkownik i jego adres

Berniecka Zofia  
Pl. Grunwaldski 34.

24. Inwestor i jego adres

9. Autorzy i data budowy i przebudowy

1 pol. XIX w. prob.

Tchod

19. Data, rodzaj i stopień zniszczeń i odbudowy

Data

O P I S

Zniszczenia  
%Odbudowa  
%

VIII.1939 r.

XI.1939 r.

XII.1945 r.

59

stan zach. średni

XI.1964

STAN ŚREDNI

~20%

25. Rejestr zabytku Nr

rok

miejsce przechowywania

26. Nazwa księgi hipotecznej

27. Nr hipoteczny

28. Akta

29. Fotografie

30. Inwentaryzacja pomiarowa

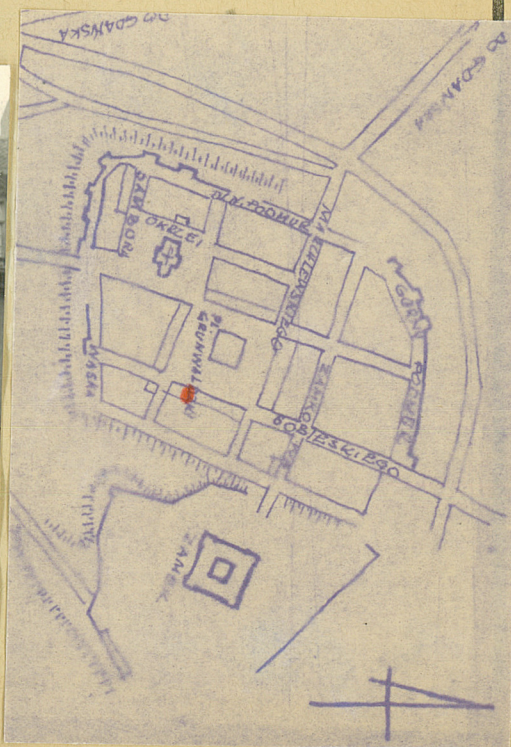
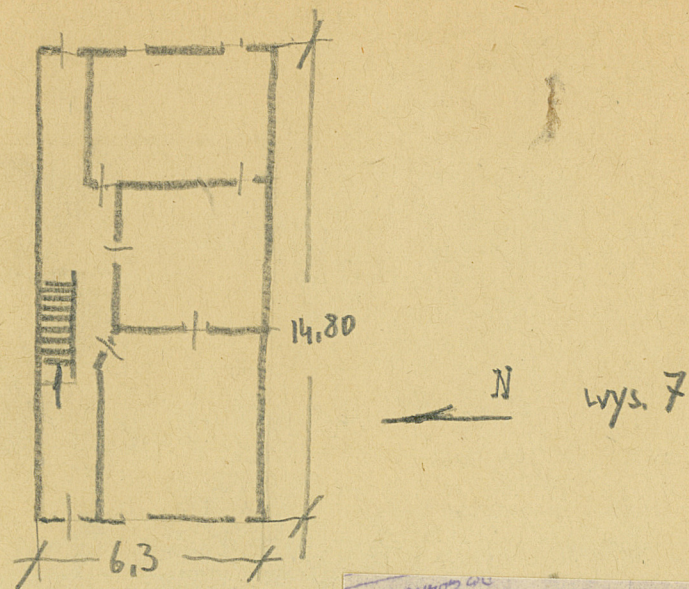
10. Udostępnienie

Dobre



Z Y X W V U T S R P O N M L K J I H G F E D C B A Nr

31. Szkic sytuacyjny, plan schematyczny, uwagi opisowe, fotografia



32. Przebieg prac konserwatorskich

Rok	Wyszczególnienie prac	Koszt tys. zł

33. Koszty  
w tys. zł

Przewidywane

Rzeczywiste

34. Inspekcje


35. Uwagi różne

36. Wypełnił dnia

37. Sprawdził dnia

*Domagała*

mgr Tadeusz Domagała  
15 Listopad 1967