

1. Obiekt

Kamienica mieszczańska

2. Czas powstania

2 poł. XVw.

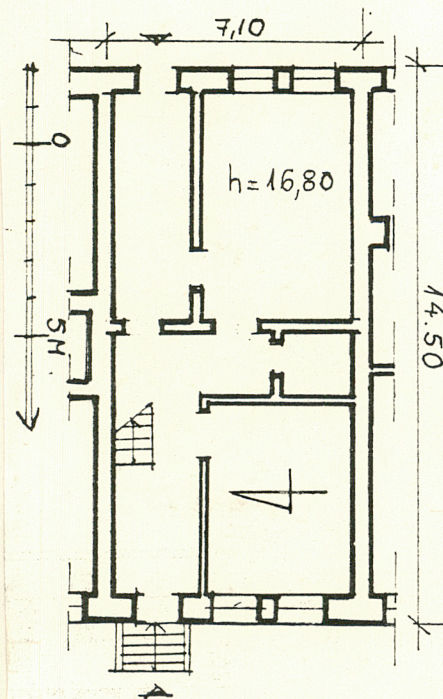
3. Miejscowość

G N I E W

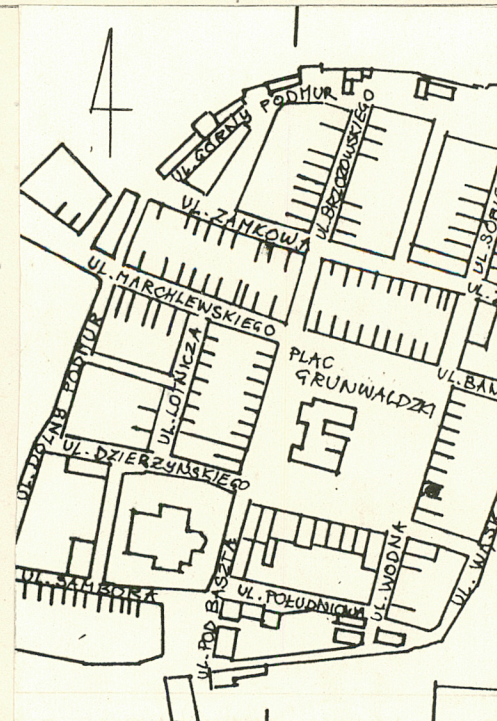
11. Zdjęcia, plan sytuacyjny, rzuty



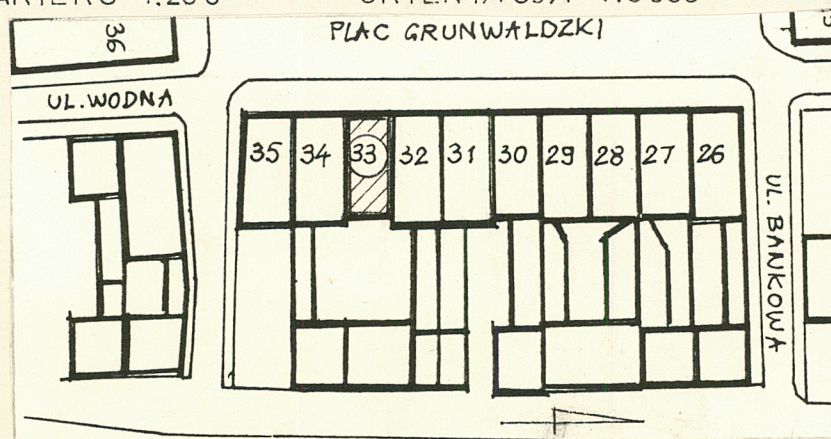
E LEWACJA FRONTOWA



RZUT PARTERU 1:200



ORIENTACJA 1:3500  
PLAC GRUNWALDZKI



SYTUACJA 1:1000

4. Adres

Gniew  
Pl. Grunwaldzki 33

nr hipoteczny

KW Tom II, karta 89  
Gniew

5. Przynależność administracyjna

województwo gdańskie

gmina Gniew

pow. Tczew

6. Poprzednie nazwy miejscowości

niem. Mewe

7. Przynależność administracyjna  
przed 1.VI.1975 r.

województwo gdańskie

powiat Tczew

8. Właściciel i jego adres

Skarb Państwa

9. Użytkownik i jego adres

Przedsiębiorstwo Gospodarki  
Komunalnej i Mieszkaniowej  
Gniew, ul. Wiślana 6

10. Rejestr zabytków

Nr ~~507~~ A-642 data 24.08.1972r.

autor zdjęć  
data wykonania  
miejsce przechowywania negatywów

Krzysztof Wiącek  
luty 1988r.  
ODZ Gdańsk



12. Autorzy, historia obiektu, określenia stylu.

13. Opis (sytuacja, materiał i konstrukcja, rzut, bryła, elewacje, dach, wnętrze, wyposażenie, instalacje)

Budynek usytuowany przy wschodniej pierzei rynku na wydłużonej gotyckiej parceli w zwartym ciągu kamienic. Od strony wschodniej dziedziniec gospodarczy.

Kamienica na planie wydłużonego prostokąta, dwutraktowa, trzyosiowa, o dwóch kondygnacjach nadziemnych z suteroną i przelotową sienią, całkowicie podpiwniczona, z częściowo użytkowym poddaszem, przekryta dachem mansardowym wspólnym dla całej pierzei, o kalenicy równoległej do fasady.

Ściany piwnic z cegły gotyckiej w różnym układzie na zaprawie wapiennej, na fundamentach z kamienia polnego, przekryte sklepieniem beczkowym.

Ściany obwodowe do poziomu przyziemia z cegły gotyckiej powtórnie użytej w układzie główkowym, do poziomu piętra z cegły barokowej.

Ściany wewnętrzne z cegły maszynowej.

Stropy nad suteroną drewniane, belkowe z końca XVIII w., nad piętrem drewniane belkowe z poł. XIX w. Nad częścią pomieszczeń nowe stropy stalowo-ceramiczne.

Wieżba dachowa drewniana płatwiowo-kleszczowa, kryta w dolnej połaci mansardy dachówką karpiówką, a w górnej holenderką.

Schody do piwnic ceglane, powyżej drewniane, policzkowe, częściowo zabiegowe.

Elewacja frontowa zwieńczona drewnianym gzymsem okapowym o prostych formach, na styku z sąsiednimi kamienicami ceglane, boniowane lizeny otynkowane, nad parterem prosty ceglany gzyms opaskowy, tynkowany, w dolnej połaci mansardy prosta, szeroka lukarna.

Stolarka okienna i drzwiowa drewniana, osadzona w licu ściany. Okna w poz. parteru rekonstruowane, 12-to kwaterowe. Na poziom parteru prowadzi 7 ceglanych, tynkowanych stopni.

Elewacja tylna trzyosiowa, zwieńczona gzymsem okapowym przybitym do czoła belek stropowych, z prostą, szeroką lukarną w dolnej połaci mansardy, z oknami w licu ściany /w poz. parteru/ i cofniętymi od lica ściany w poziomie piętra i sutereny.

We wnętrzu z poziomu parteru na piętro schody drewniane, z ażurową drewnianą balustradą w formie tralek, przewód kominowy zachowany na całej długości /z końca XVIII w./.

Budynek wyposażony w instalację wodno-kanalizacyjną, elektryczną, gazową ogrzewanie etażowe.

Odprowadzenie wód opadowych powierzchniowe.



14. Kubatura	15. Powierzchnia użytkowa	16. Przeznaczenie pierwotne	17. Użytkowanie obecne
1.593,0 m <sup>3</sup>	175,21 m <sup>2</sup>	mieszkalne	mieszkalne
18. Prace budowlane i konserwatorskie, ich przebieg i dokumentacja <p>Fazy budowy:</p> <p>I faza - 2 poł. XVw.</p> <p>II faza - odbudowa po zniszczeniach w 2 poł. XVIIw.</p> <p>III faza - odbudowa po kolejnych zniszczeniach pod koniec XVIIIw.</p> <p>IV faza - zmiana układu pomieszczeń suterenu, przebudowa przedproża, wymiana stolarki z podmurowaniem łęków odcinkowych /poł. XIXw./</p> <p>1950r.-rozbiórka przedproża, skucie gzymsu pośredniego nad suterena.</p> <p>1963r.-wymiana stolarki, adaptacja części poddasza na mieszkanie, wykonanie lukarny, wymiana pokrycia dolnej połaci mansardy z holenderki na karpiówkę.</p> <p>1979r.-remont elewacji</p> <p>1986-1987r.-remont kapitalny budynku w/g projektu inż. Michela Isaaca z PGKiM w Tczewie.</p>		19. Stan zachowania (fundamenty, ściany zewnętrzne, ściany wewnętrzne, sklepienia, stropy konstrukcje dachowe, pokrycie dachu, wyposażenie i instalacje) <ul style="list-style-type: none"> <li>- Zachowane piwnice z cegły gotyckiej na fundamentach z kamienia polnego sklepienie beczkowo.</li> <li>- Fragmenty ścian obwodowych, boniowana lizena ceglana, tynkowana /koniec XVIIw./</li> <li>- Dach mansardowy, gzyms okapowy, belki stropowe nad górną kondygnacją piwnic, przewód kominowy, balustrada schodowa w formie tralek, pod tynkiem łęki odcinkowe, ściany obwodowe od poziomu przyziemia, gzyms opaskowy /koniec XVIIIw./</li> <li>- Belki stropowe nad piętrem, część stolarki okiennej, schody do przedproża /koniec XIXw./</li> </ul> <p>Stan techniczny obiektu i instalacji wewnętrznych bardzo dobry.</p>	
20. Najpilniejsze postulaty konserwatorskie  <p>Bieżąca konserwacja obiektu.</p>			



21. Akta archiwalne (rodzaj akt, numer i miejsce przechowywania)

- Polski Rejestr Zabytków
- Państwowe Biuro Notarialne  
Tczew, ul. Kołkåtaja 8

23. Źródła ikonograficzne i fotografie (rodzaj, miejsce przechowywania, sygnatury)

22. Bibliografia

- Barton J., Gniew, chronologiczne zestawienie ważniejszych dat z historii miasta., PP PKZ o/Gdańsk, 1977r.
- Strzelecka I., Gniew. Studium historyczno-urbanistyczne do planu zagospodarowania przestrzennego miasta., PP PKZ o/Gdańsk, 1963r.
- Strzelecka I., Gniew., Zakład Narodowy im. Ossolińskich, Wydawnictwo-Wrocław, 1982r.
- Barton J., Gniew-Województwo Gdańsk., Dokumentacja historyczno-urbanistyczna., PP PKZ o/Gdańsk, 1976r.
- Sygit Z., Wilimiński R., Kamienica-elewacje, Gniew, Pl. Grunwaldzki 33, Badania architektoniczne., PP PKZ o/Gdańsk, 1978r.
- Correns P., Chronik der Stadt Mewe., Graundez, 1897r.
- Chełmecki T., Krótki zarys historii miasta Gniewu., Gniew, 1939r.

24. Uwagi różne

25. Wypełnił

Maria Gurzyńska

imię i nazwisko

data 29 marca 1990

26. Sprawdził

imię i nazwisko

data

27. Załączniki

1,2 - wkładka do karty ewidencyjnej



1. Miejscowość

G N I E W

2. Obiekt (nazwa jak w karcie)

Kamienica mieszczańska  
Pl. Grunwaldzki 33

3. Zawartość wkładki (nazwa obiektu lub materiału uzupełniającego)

Fotografie



Elewacja tylna-wschodnia



Elewacja frontowa-fragment



Elewacja frontowa-rekonstruowane okna  
12-to kwaterowe

Wkładkę założył: Maria Gurzyńska, marzec 1990r.  
(imię, nazwisko, data)

Miejsce przechowywania negatywów: ODZ Gdańsk

OZGraf. Z.P. Ostróda zam. 699 nakł. 23.600

Wzór ODZ 1978 r.





Sklepienie nad piwnicami



Drewniana belka stropowa nad przyziemiem



Obudowane drewniane belki stropowe  
nad piętrem



1. Miejscowość G N I E W	2. Obiekt (nazwa jak w karcie) Kamienica mieszczańska Pl. Grunwaldzki 33	3. Zawartość wkładki (nazwa obiektu lub materiału uzupełniającego) Fotografie
-----------------------------	--	--



Wnętrze-schody na piętro



Fragment ażurowej balustrady schodów na piętro

Wkładkę założył: Maria Gurzyńska, marzec 1990r.  
(Imię, nazwisko, data)

Miejsce przechowywania negatywów: ODZ Gdańsk

OZGraf. Z.P. Ostróda zam. 699 nakł. 23.600

Wzór ODZ 1978 r.