

Nr III

A B C D E F G H I J K L M N O P R S T U V W X Y Z

1. Obiekt zabytkowy

DOM Plac Grunwaldski 28

2. Miejscowość

Gniew

9D
H103103. Wiek
XVIII4. Styl
BAROK5. Kubatura m³ 7636. Powierzchnia w m²
a) zabytkowa: 109 b) użytkowa:

20. Przynależność administracyjna

a) województwo Schleskie
b) powiat Teren
c) gmina Gniew

7. Materiał budowlany

Przed zniszczeniem

Po odbudowie

11. Ilość budynków 1

14. Grunty należące do zabytku: ha

a) ściany cegła —

b) sklepienia — —

c) stropy cegła —d) więzania dachu drewno —e) krycie dachu dach —

12. Ilość kondygnacji 2

13. Użytkowanie wnętrza według ilości:

a) izb mieszkalnych 3

b) innych pomieszczeń 6

c) piwnic 1

a) ogrody stylowe —

b) sady i grunty uprawne —

c) lasy —

d) wody —

e) inne —

21. Stacja Nazwa stacji Odległość od stacji w km

a) kolejowa Gniew na m.b) autobusowa Gniew na m.

22. Właściciel i jego adres

Wajdemen Pelagie
Pl. Grunwaldski 28

8. Wyposażenie architektoniczne

Dach mansardowy,
gzyms wieńcowy
Tympanon wieńcowy15. Przeznaczenie pierwotne budynku mieszkalne

16. Użytkowanie w latach ubiegłych —||—

17. Użytkowanie obecne —||—

18. Nadaje się do użycia na —||—

23. Użytkownik i jego adres

—||—

24. Inwestor i jego adres

9. Autorzy i data budowy i przebudowy

1 i 2 poł. XIX w. prob
Włoch

19. Data, rodzaj i stopień zniszczeń i odbudowy

Data	O P I S	Zniszczenia %	Odbudowa %
VIII.1939 r.	—		
XI.1939 r.	—		
XII.1945 r.	—		
59	<u>stan obecny</u>		
XI.1964	<u>ZANIEDBANIE</u>	<u>~20%</u>	

25. Rejestr zabytku Nr

rok miejsce przechowywania

26. Nazwa księgi hipotecznej 27. Nr hipoteczny

28. Akta

29. Fotografie

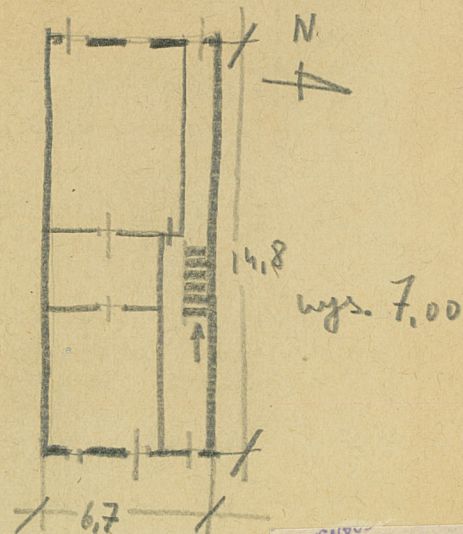
30. Inwentaryzacja pomiarowa

10. Udostępnienie

DOBRE.

Z Y X W V U T S R P O N M L K J I H G F E D C B A Nr

31. Szkic sytuacyjny, plan schematyczny, uwagi opisowe, fotografia



32. Przebieg prac konserwatorskich

Rok	Wyszczególnienie prac	Koszt tys. zł

33. Koszty
w tys. zł

Przewidywane

Rzeczywiste

34. Inspekcje

35. Uwagi różne

36. Wypełnił dnia

Sierpim 59 ABweluchli

37. Sprawdził dnia

mgr Tadeusz Domagała

15 Liston 1964

