

1. Obiekt zabytkowy

Dom plac Gmuralchki Nr. 26 II

2. Miejscowość

Gnień

MIĘSTO

3. Wiek
XVIII

4. Styl
Barok

5. Kubatura m³
778

6. Powierzchnia w m²
a) zabytkowa: 14 b) użytkowa:

20. Przynależność administracyjna
a) województwo Łódzkie
b) powiat Tczew
c) gmina Gnień

7. Materiał budowlany	przed zniszczeniem	po odbudowie
a) ściany	cegła	-
b) sklepienia	-	-
c) stropy	cegła	-
d) więzania dachu	drewno	-
e) krycie dachu	dobór	-

11. Ilość budynków	1
12. Ilość kondygnacji	2
13. Użytkowanie wnętrza według ilości:	
a) izb mieszkalnych	6
b) innych pomieszczeń	6
c) piwnic	4

14. Grunty należące do zabytku:	ha
a) ogrody stylowe	-
b) sady i grunty uprawne	-
c) lasy	-
d) wody	-
e) inne	-

21. Stacja	Nazwa stacji	Odległość od stacji w km
a) kolejowa	Gnień	na m.
b) autobusowa	-	-

8. Wyposażenie architektoniczne
dach mansardowy,
główny wieńiec,
dupleks kondygnacji,
na nowiadu barok

15. Przeznaczenie pierwotne budynku	Mieszkalne
16. Użytkowanie w latach ubiegłych	-
17. Użytkowanie obecne	-
18. Nadaje się do użycia na	-

22. Właściciel i jego adres
Kosze Spółd. w Gnień

23. Użytkownik i jego adres
Morchlewski
Gnień plac Gmuralchki 26

9. Autorzy i data budowy i przebudowy
pol. XIX. remont

19. Data, rodzaj i stopień zniszczeń i odbudowy

Data	O P I S	Zniszczenia %	dbudowa %
VIII. 1939 r.			
XI. 1939 r.			
XII. 1945 r.			
VIII. 1959.	Stan zachowania dobry		
XI. 1964	ZANIEDBANY		~15%

24. Inwestor i jego adres

25. Rejestr zabytku Nr 344
rok 20.02.1971
miejsce przechowywania

26. Nazwa księgi hipotecznej
27. Nr hipoteczny

28. Akta

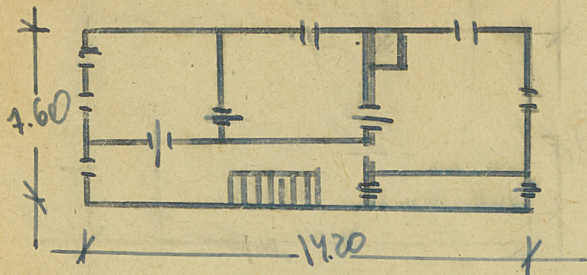
29. Fotografie

30. Inwentaryzacja pomiarowa

10. Udostępnienie

Dobre

31. Szkic sytuacyjny, plan schematyczny, uwagi opisowe, fotografia



Hys. 7.00

32. Przebieg prac konserwatorskich

Rok	Wyszczególnienie prac	Koszt tys. zł

33. Koszty w tys. zł Przewidywane Rzeczywiste

34. Inspekcje

35. Uwagi różne

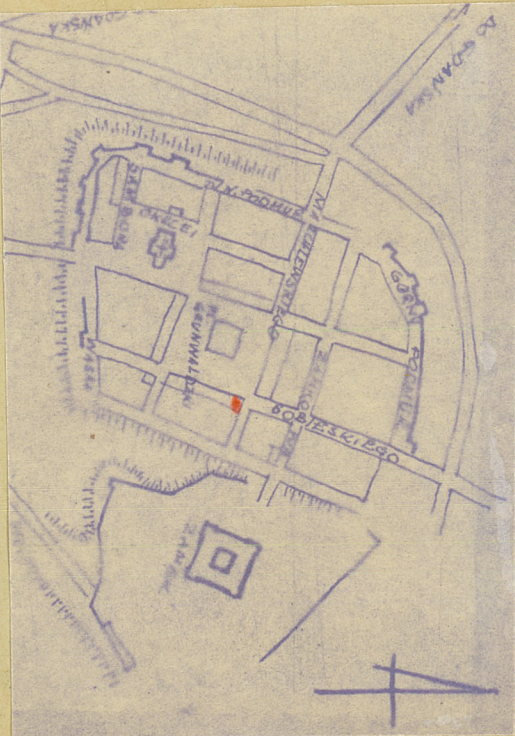
sierpień 59 *Wierli*

36. Wypełnił dnia

37. Sprawdził dnia

mgr Tadeusz Domagała

15 Liston 1964



Zjednoczenie — zam. 1858, 18. 11. 57 — 12000 — kart.