

Nr IV

A B C D E F G H I J K L M N O P R S T U V W X Y Z

POMORSKIE

90

1. Obiekt zabytkowy

DOM Plac Grunwaldzki 25

2. Miejscowość

Gniew

KRAJSTO

810

3. Wiek pot. XVIII / XIX

4. Styl PRZEB. BAROK

5. Kubatura m³ 1279

6. Powierzchnia w m² a) zabytkowa: 127,9 b) użytkowa: —

20. Przynależność administracyjna

a) województwo Goleńskie  
b) powiat TereŹów  
c) gmina Gniew

7. Materiał budowlany

11. Ilość budynków 1

14. Grunty należące do zabytku:

ha

a) ściany cegła —

12. Ilość kondygnacji 3

a) ogrody stylowe —

21. Stacja Nazwa stacji Odległość od stacji w km

b) sklepienia — —

13. Użytkowanie wnętrza według ilości:

b) sady i grunty uprawne —

a) kolejowa Gniew 100 m

c) stropy cegła —

a) izb mieszkalnych 14

c) lasy —

b) autobusowa Gniew 100 m

d) więzania dachu drewno —

b) innych pomieszczeń 6

d) wody —

22. Właściciel i jego adres Górski Jan

e) krycie dachu drewno —

c) piwnic 4

e) inne —

8. Wyposażenie architektoniczne Dach mansardowy, bonie na narożnikach.

15. Przeznaczenie pierwotne budynku mieszkalne

23. Użytkownik i jego adres —

16. Użytkowanie w latach ubiegłych —

17. Użytkowanie obecne —

24. Inwestor i jego adres —

18. Nadaje się do użycia na —

9. Autorzy i data budowy i przebudowy —

19. Data, rodzaj i stopień zniszczeń i odbudowy

25. Rejestr zabytku Nr

Data O P I S Zniszczenia % Odbudowa %

rok miejsce przechowywania

VIII.1939 r. —

26. Nazwa księgi hipotecznej 27. Nr hipoteczny

XI.1939 r. —

XII.1945 r. —

28. Akta

59 Jan Smolczyński

29. Fotografie

XI.1964 ZANIEDBANIE 20%

30. Inwentaryzacja pomiarowa

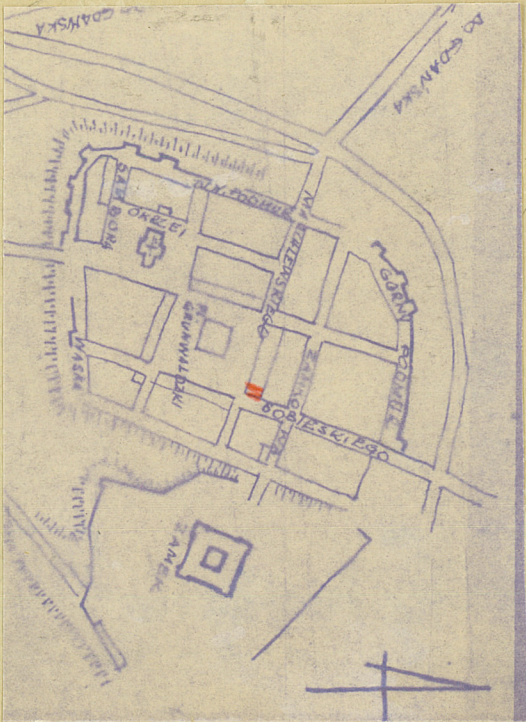
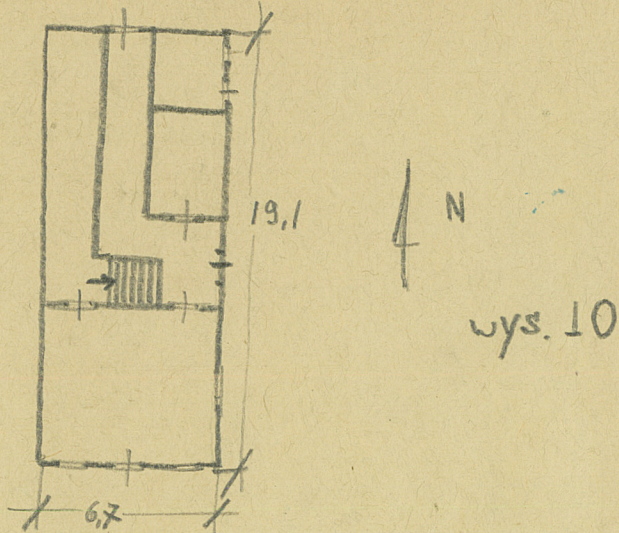
10. Udostępnienie

DOBRE



Z Y X W V U T S R P O N M L K J I H G F E D C B A Nr

31. Szkic sytuacyjny, plan schematyczny, uwagi opisowe, fotografia



32. Przebieg prac konserwatorskich

Rok	Wyszczególnienie prac	Koszt tys. zł

33. Koszty  
w tys. zł

Przewidywane

Rzeczywiste

34. Inspekcje


35. Uwagi różne

36. Wypełnił dnia

5 sierpnia 1964 Bielecki

37. Sprawdził dnia

Domagala

195 Listopad 1964 gdańsk