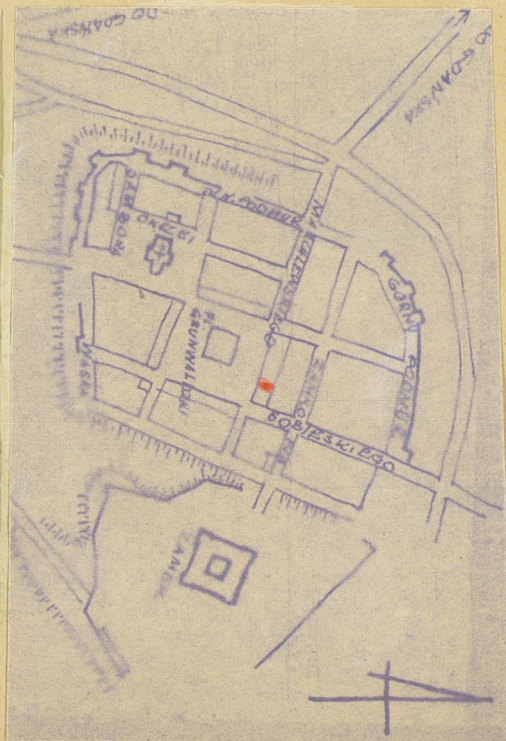
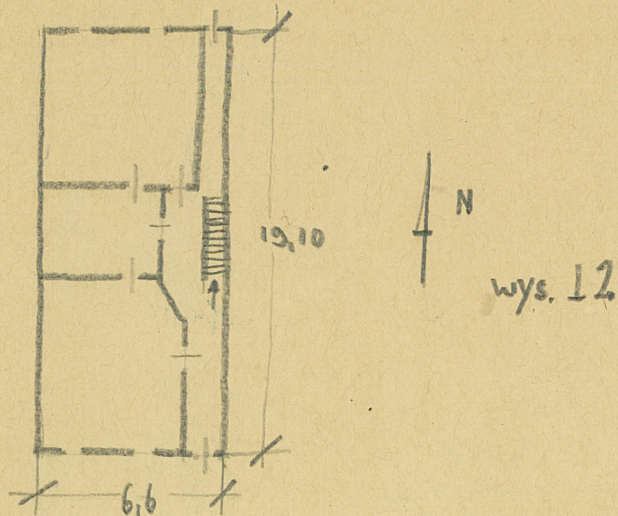


1. Obiekt zabytkowy			DOM Plac Grunwaldzki 24			2. Miejscowość			Gniew					
3. Wiek		4. Styl		5. Kubatura m³		6. Powierzchnia w m²			20. Przynależność administracyjna					
10t. XIX		Klasycyzm		1512		a) zabytkowa: 126 b) użytkowa:			a) województwo					
7. Materiał budowlany		Przed zniszczeniem		Po odbudowie		11. Ilość budynków			b) powiat					
a) ściany		cegła		—		12. Ilość kondygnacji			c) gmina					
b) sklepienia		—		—		13. Użytkowanie wnętrza według ilości:			21. Stacja					
c) stropy		cegła		—		a) izb mieszkalnych			Nazwa stacji					
d) więzania dachu		drewno		—		b) innych pomieszczeń			Odległość od stacji w km					
e) krycie dachu		dach.		—		c) piwnic			a) kolejowa					
8. Wyposażenie architektoniczne gzymsy gładkie obdłupione bajzce kondygnacje, okna prostokątne profilowane.						15. Przeznaczenie pierwotne budynku			b) autobusowa					
						16. Użytkowanie w latach ubiegłych			22. Właściciel i jego adres					
						17. Użytkowanie obecne			Beront Stanisław					
						18. Nadaje się do użycia na			23. Użytkownik i jego adres					
9. Autorzy i data budowy i przebudowy						19. Data, rodzaj i stopień zniszczeń i odbudowy			24. Inwestor i jego adres					
						Data			O P I S			25. Rejestr zabytku Nr		
						VIII.1939 r.			—			rok		
						XI.1939 r.			—			miejsce przechowywania		
10. Udostępnienie						XII.1945 r.			26. Nazwa księgi hipotecznej					
						59			Jan Średni			27. Nr hipoteczny		
						XI.1964			ZANIEDBANIE			28. Akta		
												29. Fotografie		
									30. Inwentaryzacja pomiarowa					

Z Y X W V U T S R P O N M L K J I H G F E D C B A Nr

31. Szkic sytuacyjny, plan schematyczny, uwagi opisowe, fotografia



32. Przebieg prac konserwatorskich

Rok	Wyszczególnienie prac	Koszt tys. zł

33. Koszty
w tys. zł

Przewidywane

Rzeczywiste

34. Inspekcje

35. Uwagi różne

36. Wypełnił dnia

Sierpień 19 w Warszawie

37. Sporządził dnia

mgr Tadeusz Domagała

15 Liston 1964