

OŚRODEK DOKUMENTACJI
ZABYTEKÓW W WARSZAWIE

KARTA EWIDENCYJNA ZABYTEKÓW
ARCHITEKTURY I BUDOWNICTWA

A B C D E F G H I J K L Ł M O P R S T W X Y Z

Nr 807
POMORSKIE

1. Obiekt DOM MIESZKALNY (KAMIENICA)

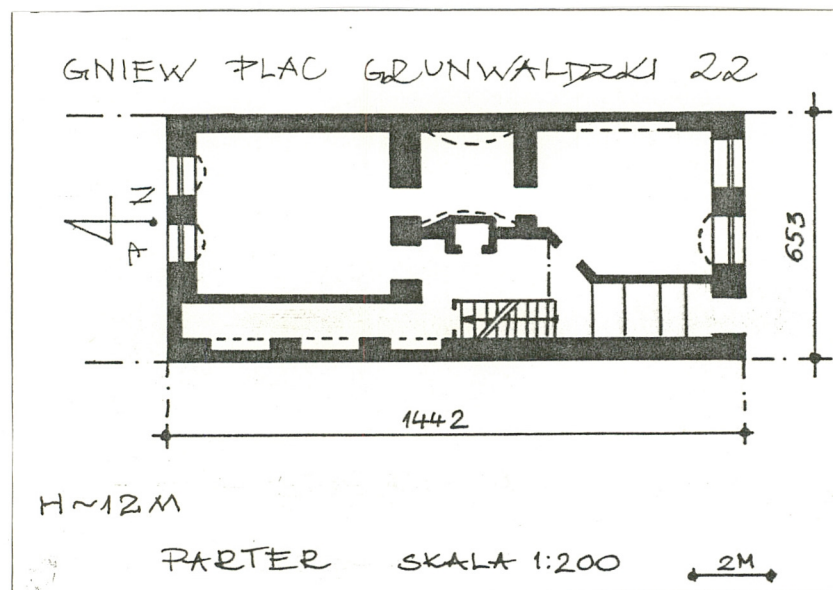
2. Czas powstania

2 poł. XV w.

3. Miejscowość

G N I E W

11. Zdjęcia, rzut, przekrój, sytuacja, orientacja



4. Adres Plac Grunwaldzki 22

działka nr 73; mapa 10; obręb 1

nr hipoteczny K W

5. Przynależność administracyjna
województwo gdańskie

gmina Gniew

6. Poprzednie nazwy miejscowości

Mewe

7. Przynależność administracyjna
przed 1 VI 1975
województwo gdańskie
powiat Tczew

8. Właściciel i jego adres

9. Użytkownik i jego adres

j.w.

10. Rejestr zabytków

Nr 503

data 24.08.1972 r.

A-638

13. Opis (sytuacja, materiał i konstrukcja, rzut, bryła, elewacje, wnętrze, wyposażenie, instalacje)

Kamienica w zabudowie zwartej, w pierzei pn dawnego rynku z elewacją frontową zwróconą ku pd, na wąskiej działce z budynkiem gospodarczym od pn tj. od str. ul. Zamkowej; z wewnętrznym podwórkiem. Materiał - wymurowana z cegły z dekoracją na elewacjach wykonaną w narzucie. Sklepienia w piwnicy kolebkowe z dużej cegły gotyckiej, wsparte na fundamentach z kamieni polnych. Stropy drewniane, belkowe z podsufitką. Pokrycie dachu od frontu ceramiczne dachówką holenderką. Podłogi drewniane. Schody jednobiegowe, zakręcane z barokową drewnianą balustradą, której płaskie, deskowe tralki ozdobnie wycięte. Stolarka okienna drewniana konstrukcji skrzynkowej w parterze i na II p. dwuskrzydłowa z nadświetlem, ze szprosami. Na I p. okna czteroskrzydłowe także dzielone szprosami. Okna elewacji tylnej na parterze i I p. zwieńczone lukiem półpełnym także ze stolarką okienną konstrukcji skrzynkowej, dwuskrzydłowe, dzielone szprosami z nadświetlem. Na II p. stolarka okien nowa. Drzwi główne w otworze zwieńczonym lukiem obniżonym, dwuskrzydłowe, ramowo - pływowe, przeszklone z dekoracją imitującą ażurowe ostrołuki. Drzwi wewnętrzne także konstrukcji ramowo-pływowej, niektóre przeszklone z zachowanymi oryginalnymi okuciami i zamkami. Rzut - na planie wydłużonego prostokąta, trzytraktowy z klatką schodową w części środkowej od zach. Bryła - trójkondygnacyjny, podpiwniczony, przykryty dachem mansardowym, pod którym pomieszczenie strychowe gospodarcze. Elewacje - frontowa trójosiowa, z wejściem głównym na osi środkowej (obecnie nie używanym). Od str. zach prostokątny otwór drzwiowy, po str. wsch prostokątne okno. Wyższe kondygnacje z trzema osiami okiennymi, których otwory prostokątne. Jediną dekoracją elewacji frontowej są trzy gzymsy między kondygnacjami. Elewacja tylna także trójosiowa bez dekoracji. Wyposażenie - w wąskim przejściu na podwórko, na ścianie zach zachowały się dwie szafki ściennie. Większa, usytuowana bliżej drzwi prowadzących do piwnicy, z drzwiami pływowymi, w których metalowe, okrągłe, ażurowe wywietrzniki. Szafa zwieńczona profilowanym gzymsem. Mniejsza szafka w pobliżu wyjścia na podwórze, także pływowa z ozdobnie wyciętą ramą. Na poddaszu zachowana XVIII wieczna ściana ogniowa. Instalacje - elektryczne, wod-kan. gazowe oraz ogrzewanie etażowe.

12. Autorzy, historia obiektu, określenia stylu

Kamienica gotycka wzniesiona w 2 poł. XV w. przebudowana w okresie baroku w 2 poł. XVIII w. i częściowo w poł. XIX w.

14. Kubatura	15. Powierzchnia użytkowa	16. Przeznaczenie pierwotne	17. Użytkowanie obecne
1 325 m3	397 m2	mieszkalne	mieszkalne
18. Prace budowlane i konserwatorskie, ich przebieg i dokumentacja Po 1945 r. wykonywano na bieżąco prace remontowe. Początek lat 80 –tych – remont elewacji.		19. Stan zachowania (fundamenty, ściany zewnętrzne, ściany wewnętrzne, sklepienia, stropy, konstrukcje dachowe, pokrycie dachu, wyposażenie i instalacje)	
		Ogólny stan zachowania całego budynku jak i jego poszczególnych elementów – dobry.	
		20. Najpilniejsze postulaty konserwatorskie	

21. Akta archiwalne (rodzaj akt, numer i miejsce przechowywania)

24. Uwagi różne

22. Biblioteka

J. Barton – Gniew – woj. Gdańsk. Dokumentacja historyczno – urbanistyczna.
PP PKZ O/Gdańsk 1976 r.

25. Opracował

tekst mgr Teresa Kasperkiewicz 18.08.1998 r.

imię, nazwisko, data, podpis

plany, rysunki mgr Teresa Kasperkiewicz 18.08.1999 r.

imię, nazwisko, data, podpis

zdjęcia fotogr. mgr Teresa Kasperkiewicz 18.08.1998 r.

imię, nazwisko, data, podpis

miejsce przechowywania negatywów

KARTA PO WYPEŁNIENIU PODLEGA OCHRONIE NA PODSTAWIE PRZEPISÓW PRAWA AUTORSKIEGO

26. Adnotacje o inspekcjach, informacje o zmianach (daty, imiona i nazwiska wypełniających)

23. Źródła ikonograficzne i fotografia (rodzaj, miejsce przechowywania, sygnatury)

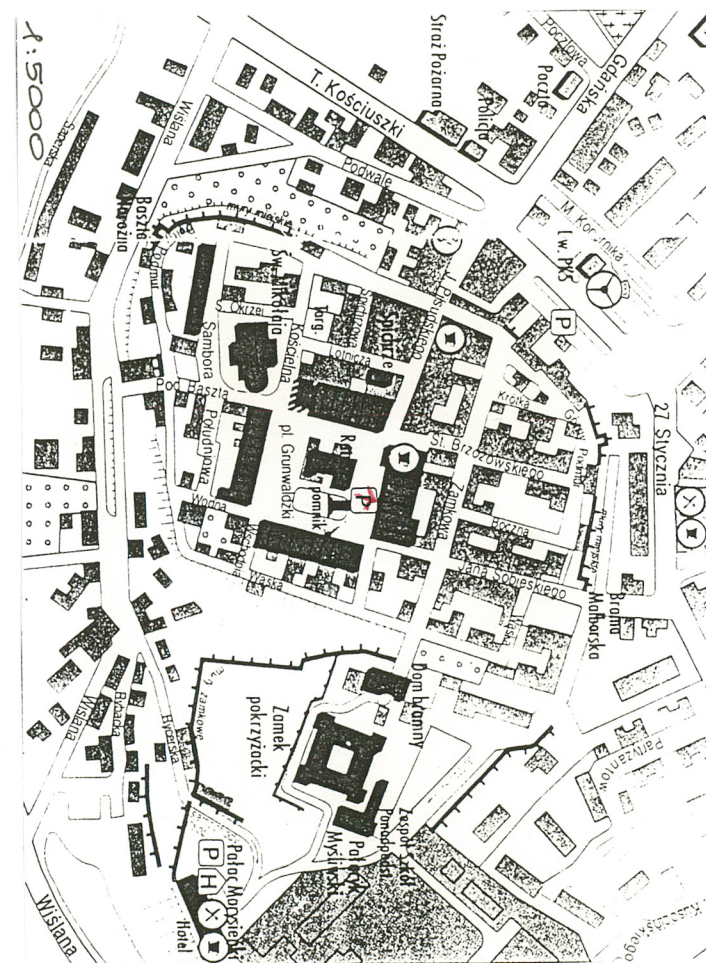
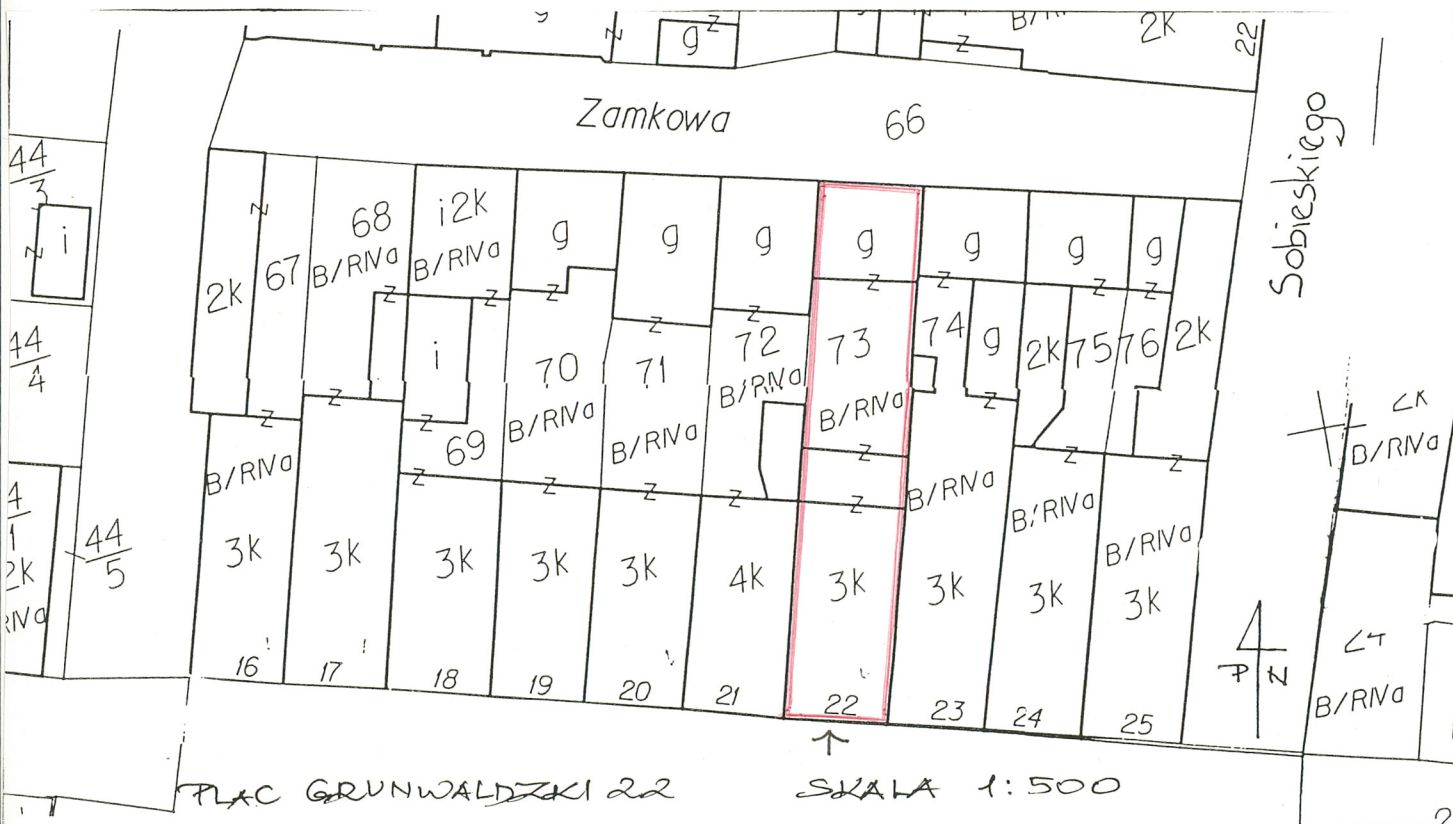
27. Załączniki

1. Miejscowość G N I E W2. Gmina Gniew3. Województwo gdańskie

4. Obiekt (nazwa jak w karcie)

DOM MIESZKALNY (Kamienica)**Plac Grunwaldzki 22**

5. Zawartość wkładki (nazwa materiału uzupełniającego)

plan orientacyjny, rzut, fotografie

mgr Teresa Kasperkiewicz 18.08.1998 r.

Wkładkę założył: _____
(imię, nazwisko, data)

Miejsce przechowywania negatywów: _____



Spis fotografii.

1. Elewacja frontowa od pd.
2. Elewacja podwórzowa od pn.
3. Frag. barokowej balustrady schodów.
4. Szafa ścienna w ścianie zach.
5. Schowek w ścianie zach korytarzyka.
6. Drzwi na I p. od str. pn.
7. Drzwi na I p. od str. pd.
8. Fragment piwnicy z kolebką.

1. Miejscowość G N I E W2. Gmina Gniew3. Województwo gdańskie

4. Obiekt (nazwa jak w karcie)

DOM MIESZKALNY (Kamienica)**Plac Grunwaldzki 22**

5. Zawartość wkładki (nazwa materiału uzupełniającego)

plan orientacyjny, rzut, fotografie

mgr Teresa Kasperkiewicz 18.08.1998 r.

Wkładkę założył: _____
(imię, nazwisko, data)

Miejsce przechowywania negatywów: _____