

Nr

III

A

B

C

D

E

F

G

H

I

J

K

L

M

N

O

P

R

S

T

U

V

W

X

Y

Z

1. Obiekt zabytkowy

DOM

Plac Brunwaldski 20

2. Miejscowość

Gniew

HMSD

3. Wiek

XVIII

4. Styl

BAROK

5. Kubatura m³

1345

6. Powierzchnia w m²

a) zabytkowa: 134,50 b) użytkowa:

7. Materiał budowlany

Przed zniszczeniem

Po odbudowie

11. Ilość budynków

1

14. Grunty należące do zabytku:

ha

20. Przynależność administracyjna

a) województwo

Gdańsk

b) powiat

Tczew

c) gmina

Gniew

a) ściany

cegła

b) sklepienia

—

c) stropy

drewno

d) więzania dachu

cegła

e) krycie dachu

dach.

12. Ilość kondygnacji

3

13. Użytkowanie wnętrza według ilości:

a) izb mieszkalnych

5

b) innych pomieszczeń

4

c) piwnic

4

a) ogrody stylowe

—

b) sady i grunty uprawne

—

c) lasy

—

d) wody

—

e) inne

—

21. Stacja

Nazwa stacji

Odległość od stacji w km

a) kolejowa

Gniew

na m.

b) autobusowa

Gniew

na m.

22. Właściciel i jego adres

Weronika Gwińska
Plac Brunwaldski 20

8. Wyposażenie architektoniczne

Dach mansardowy
gzymsy, dzięgi, kondygn.
okna 2 uszeregowane.

15. Przeznaczenie pierwotne budynku

mieszkalne

16. Użytkowanie w latach ubiegłych

— " —

17. Użytkowanie obecne

— " —

18. Nadaje się do użycia na

— " —

23. Użytkownik i jego adres

— " —

9. Autorzy i data budowy i przebudowy

19. Data, rodzaj i stopień zniszczeń i odbudowy

Data

O P I S

Zniszczenia %

Odbudowa %

VIII.1939 r.

XI.1939 r.

XII.1945 r.

X.1959

Stan zach. średni

XI.1969

STAN DOBRY

~15%

25. Rejestr zabytku Nr

502

rok 24.08-1972

miejsce przechowywania

26. Nazwa księgi hipotecznej

27. Nr hipoteczny

28. Akta

29. Fotografie

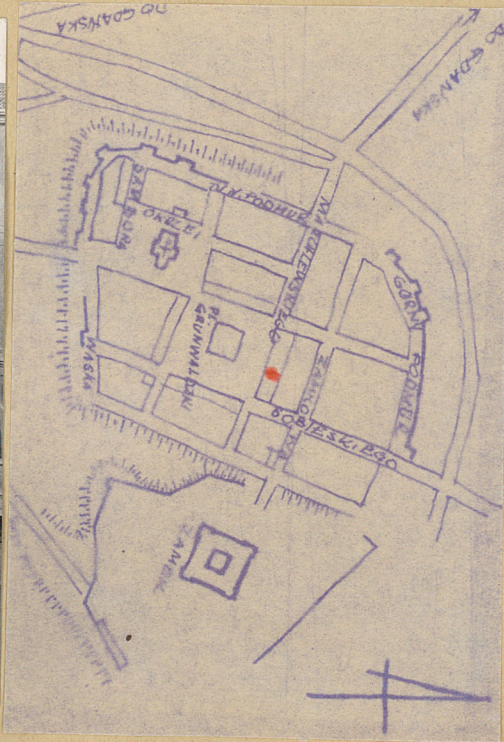
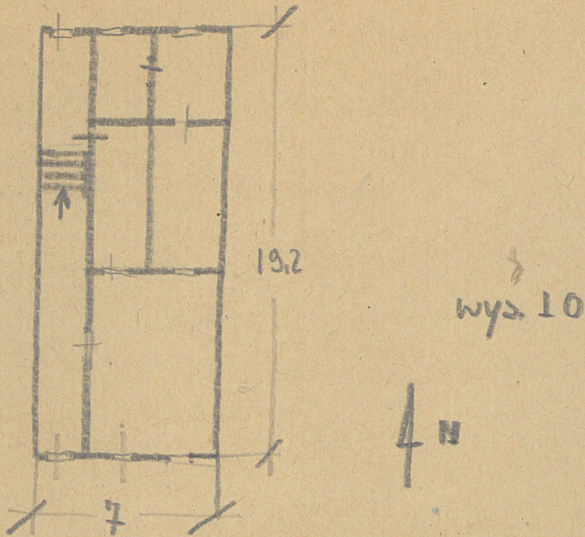
30. Inwentaryzacja pomiarowa

10. Udostępnienie

DOBRE

Z Y X W V U T S R P O N M L K J I H G F E D C B A Nr

31. Szkic sytuacyjny, plan schematyczny, uwagi opisowe, fotografia



32. Przebieg prac konserwatorskich

Rok	Wyszczególnienie prac	Koszt tys. zł

33. Koszty
w tys. zł

Przewidywane

Rzeczywiste

34. Inspekcje

35. Uwagi różne

36. Wypełnił dnia

Sierpień 59 Brochodzie

37. Sprawdził dnia

mgr Tadeusz Domagała

15 Iliston 1961