

A B C D E F G H I J K L Ł M O P R S T W X Y Z

Nr 805
POMORSKIE

1. Obiekt **DOM MIESZKALNY (KAMIENICA)**

2. Czas powstania

2 poł. XV w.

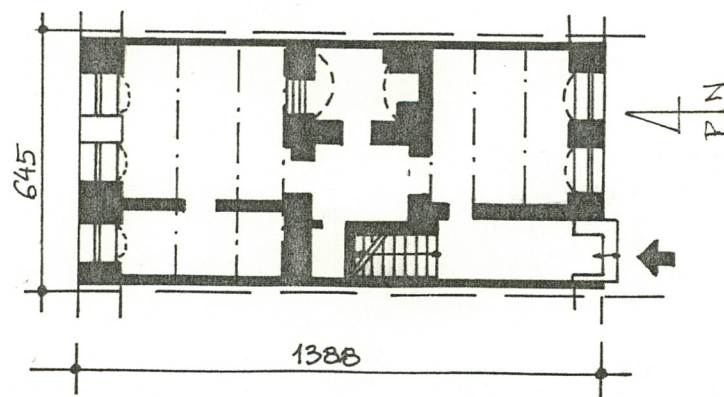
3. Miejscowość

G N I E W

11. Zdjęcia, rzut, przekrój, sytuacja, orientacja



G N I E W P L A C G R U N W A Ł D Z K I 2 0



H ~ 12 M

P A R T E R S K A Ł A 1 : 2 0 0 2 M

4. Adres **Plac Grunwaldzki 20**

działka nr 71; mapa 10; obręb 1

nr hipoteczny **KW**

5. Przynależność administracyjna
województwo **gdańskie**

gmina **Gniew**

6. Poprzednie nazwy miejscowości

Mewe

7. Przynależność administracyjna
przed 1 VI 1975
województwo **gdańskie**
powiat **Tczew**

8. Właściciel i jego adres

9. Użytkownik i jego adres

10. Rejestr zabytków

Nr **502** **A-637** data **24.08.1972 r.**

13. Opis (sytuacja, materiał i konstrukcja, rzut, bryła, elewacje, wnętrze, wyposażenie, instalacje)

Kamienica usytuowana w pierzei pn dawnego rynku z elewacją frontową zwróconą w kierunku pd z budynkiem gospodarczym w pn części działki od str. ul. Zamkowej. Między nimi niewielkie podwórko. Materiał – budynek wymurowany z cegły z dekoracją wykonaną w narzucie. Sklepienia w piwnicach kolebkowe z cegły na fundamentach z ciosów kamiennych; stropy drewniane z podsufitką; na parterze widoczny strop belkowy. Pokrycie dachu ceramiczne dachówką holenderską. Podłogi drewniane. W trakcie środkowym zachowane drewniane fragmenty barokowej klatki schodowej z ozdobnie wyciętymi tralkami deskowymi. Stolarka okienna drewniana dwuskrzydłowa z nadświetlem; drzwi częściowo zachowane konstrukcji - ramowo płycinowej.

Rzut – kamienica na planie wydłużonego prostokąta trójtraktowa, dwuosiowa z klatką schodową w części środkowej od str. zach. Bryła – budynek trójkondygnacyjny z piwnicami sięgającymi podwórka; dach mansardowy z prostokątną lukarną od frontu z wspólnym dachem z sąsiednią kamienicą pod nr 19. Elewacje – frontowa pozbawiona dekoracji z zachowanymi jedynie gzymsami nad każdą kondygnacją oraz boniowanymi pilastrami na narożach. Pozostałe elewacje również bez dekoracji. Wnętrza – przebudowane. Wyposażenie – na poddaszu zachowane ślady po XVIII - wiecznym przewodzie kominowym. Instalacje – elektryczne, wod kan. gazowe, ogrzewanie piecowe.

12. Autorzy, historia obiektu, określenia stylu

Kamienica wzniesiona w 2 poł. XV w. przebudowana w 2 poł. XIX i XX w.

14. Kubatura <div>1 195 m3</div>	15. Powierzchnia użytkowa <div>273 m2</div>	16. Przeznaczenie pierwotne <div>mieszkalne</div>	17. Użytkowanie obecne <div>mieszkalne i handlowe</div>
18. Prace budowlane i konserwatorskie, ich przebieg i dokumentacja <div>W latach 1967 –68 przeprowadzono remont kamienicy adaptując przyziemie na cele mieszkalne w związku z czym zamurowano środkowy otwór wejściowy i przebito nowy oraz dwa nowe otwory okienne. Zmieniono także stolarkę okienna na oraz zlikwidowano dekorację elewacji.</div>		19. Stan zachowania (fundamenty, ściany zewnętrzne, ściany wewnętrzne, sklepienia, stropy, konstrukcje dachowe, pokrycie dachu, wyposażenie i instalacje) <div>Ogólnie stan zachowania całego budynku jak i jego poszczególnych elementów dość dobry.</div>	
		20. Najpilniejsze postulaty konserwatorskie	

21. Akta archiwalne (rodzaj akt, numer i miejsce przechowywania)

24. Uwagi różne

22. Biblioteka

**J. Barton – Gniew – woj. Gdańsk. Dokumentacja historyczno – urbanistyczna.
PP PKZ O/Gdańsk 1976 r.**

25. Opracował

tekst mgr Teresa Kasperkiewicz 18.08.1998 r.

imię, nazwisko, data, podpis

plany, rysunki mgr Teresa Kasperkiewicz 18.08.1999 r.

imię, nazwisko, data, podpis

zdjęcia fotogr. mgr Teresa Kasperkiewicz 18.08.1998 r.

imię, nazwisko, data, podpis

miejsce przechowywania negatywów

KARTA PO WYPEŁNIENIU PODLEGA OCHRONIE NA PODSTAWIE PRZEPISÓW PRAWA AUTORSKIEGO

26. Adnotacje o inspekcjach, informacje o zmianach (daty, imiona i nazwiska wypełniających)

23. Źródła ikonograficzne i fotografia (rodzaj, miejsce przechowywania, sygnatury)

27. Załączniki

1. Miejscowość **G N I E W**

2. Gmina **Gniew**

3. Województwo **Gdańskie**

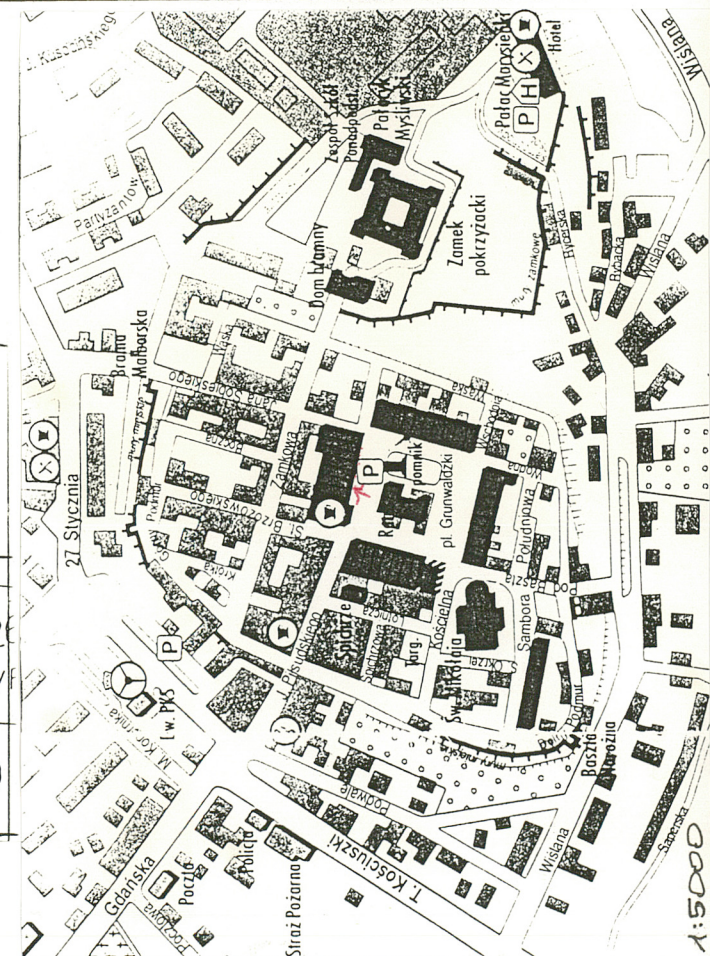
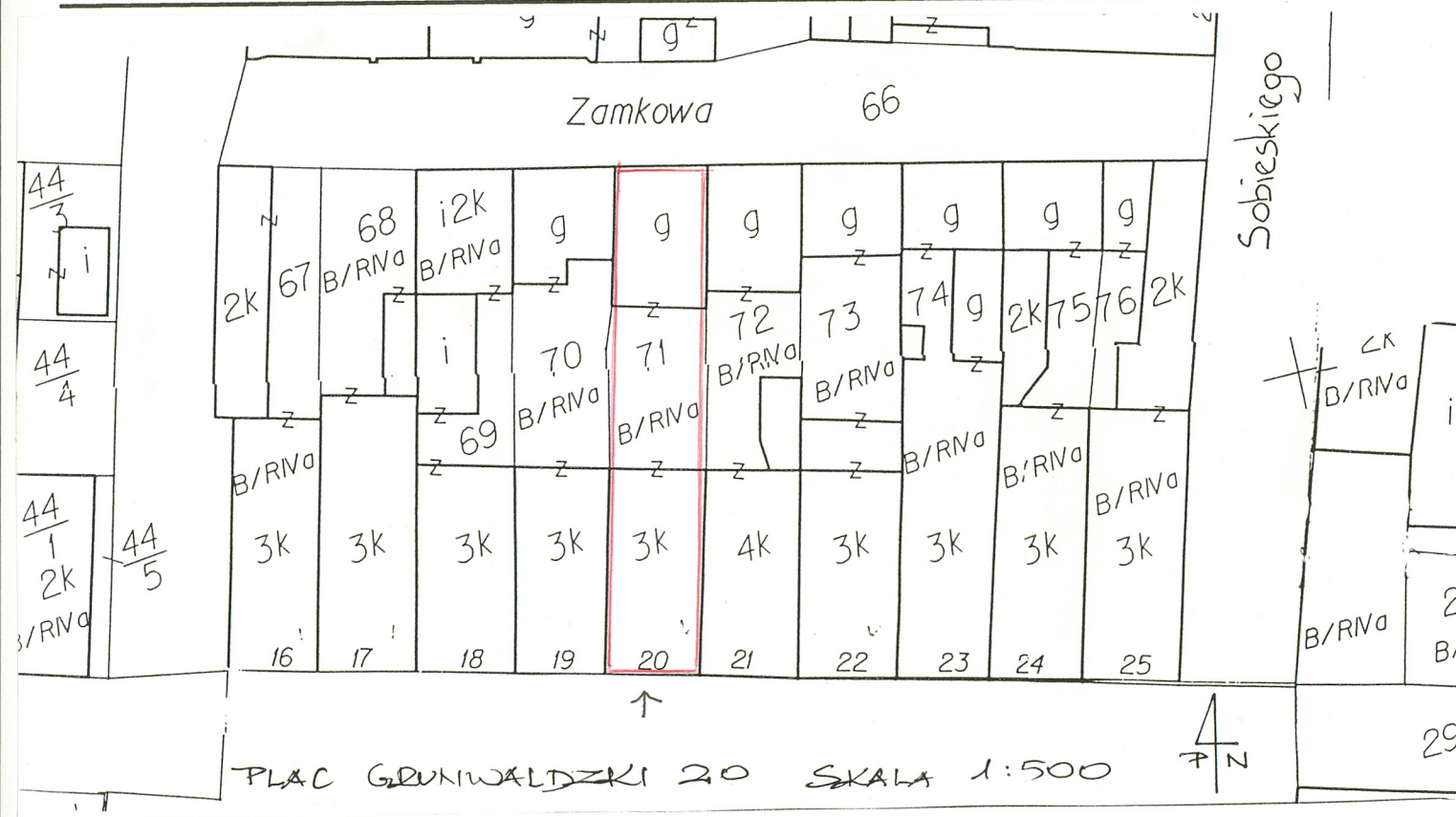
4. Obiekt (nazwa jak w karcie)

DOM MIESZKALNY (KAMIENICA)

Plac Grunwaldzki 20

5. Zawartość wkładki (nazwa materiału uzupełniającego)

plan orientacyjny, rzut, fotografie



mgr Teresa Kasperkiewicz 18.08.1998 r.

Wkładkę założył: _____
(imię, nazwisko, data)

Miejsce przechowywania negatywów: _____

1. Widok elewacji frontowej od pd.