

1. Obiekt zabytkowy

DOM Plac Grunwaldski 19

2. Miejscowość

Gniew 804

3. Wiek

XVIII

4. Styl

5. Kubatura m³

1128

6. Powierzchnia w m²

a) zabytkowa: 1128 b) użytkowa:

20. Przynależność administracyjna

a) województwo

b) powiat

c) gmina

7. Materiał budowlany

Przed zniszczeniem

Po odbudowie

11. Ilość budynków

1

14. Grunty należące do zabytku:

ha

a) ściany

cegła

b) sklepienia

—

c) stropy

drewn.

d) więzania dachu

—

e) krycie dachu

dach

12. Ilość kondygnacji

3

13. Użytkowanie wnętrza według ilości:

a) izb mieszkalnych

b) innych pomieszczeń

c) piwnic

14. Grunty należące do zabytku:

a) ogrody stylowe

b) sady i grunty uprawne

c) lasy

d) wody

e) inne

8. Wyposażenie architektoniczne

dach mansardowy, boczne na mienicach

15. Przeznaczenie pierwotne budynku

mieszkalne

16. Użytkowanie w latach ubiegłych

—

17. Użytkowanie obecne

—

18. Nadaje się do użycia na

—

9. Autorzy i data budowy i przebudowy

—

pol. XIX w. prob. hiberna

19. Data, rodzaj i stopień zniszczeń i odbudowy

Data	O P I S	Zniszczenia %	Odbudowa %
VIII.1939 r.	—		
XI.1939 r.	—		
XII.1945 r.	—		
X.1958	Stan zach. średni		
XI.1964	STAN DOBRY	~15%	

21. Stacja

Nazwa stacji

Odległość od stacji w km

a) kolejowa

Gniew

na m.

b) autobusowa

Gniew

na m.

22. Właściciel i jego adres

Wykłent Katarzyna

Pl. Grunwaldski 19

23. Użytkownik i jego adres

—

24. Inwestor i jego adres

25. Rejestr zabytku Nr

rok

miejsce przechowywania

26. Nazwa księgi hipotecznej

27. Nr hipoteczny

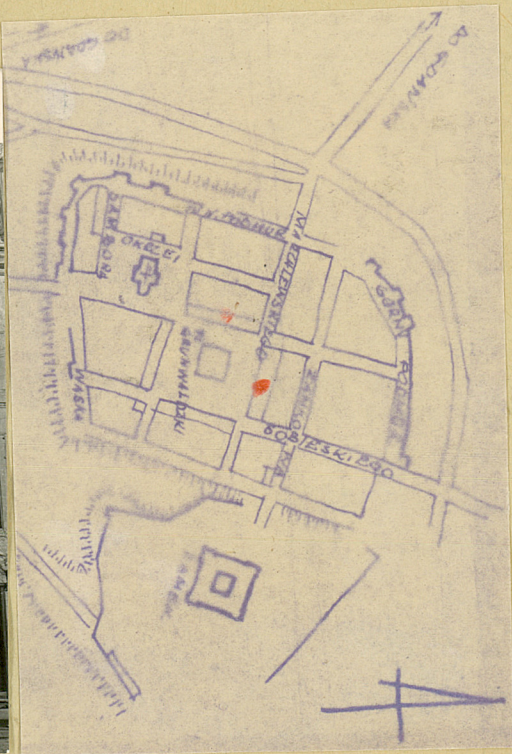
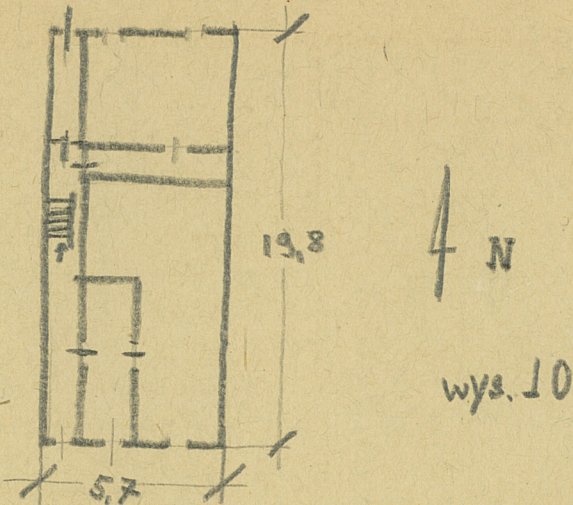
28. Akta

29. Fotografie

30. Inwentaryzacja pomiarowa

Z Y X W V U T S R P O N M L K J I H G F E D C B A Nr

31. Szkic sytuacyjny, plan schematyczny, uwagi opisowe, fotografia



32. Przebieg prac konserwatorskich

Rok	Wyszczególnienie prac	Koszt tys. zł

33. Koszty
w tys. zł

Przewidywane

Rzeczywiste

34. Inspekcje

35. Uwagi różne

36. Wypełnił dnia

Sierpień 59 Midekienia

37. Sprawdził dnia

Domagala

mgr Tadeusz Domagala
15 Liston 1964