

Nr

III

A

B

C

D

E

F

G

H

I

J

K

L

M

N

O

P

R

S

T

U

V

W

X

Y

Z

1. Obiekt zabytkowy

DOM - Plac Grunwaldzki 11

2. Miejscowość

Gniew

MIASTO

3. Wiek

XIV/XV

4. Styl

gotyk/renes.

5. Kubatura m<sup>3</sup>

1253

6. Powierzchnia w m<sup>2</sup>

a) zabytkowa: 148 b) użytkowa:

20. Przynależność administracyjna

a) województwo

Gdańsk

b) powiat

Tczew

c) gmina

Gniew

7. Materiał budowlany

Przed zniszczeniem

Po odbudowie

11. Ilość budynków

1

14. Grunty należące do zabytku:

ha

a) ściany

mwr

—

12. Ilość kondygnacji

3

a) ogrody stylowe

—

b) sklepienia

—

—

13. Użytkowanie wnętrza według ilości:

b) sady i grunty uprawne

—

c) stropy

mwr

—

a) izb mieszkalnych

5

c) lasy

—

d) więzania dachu

drewno

—

b) innych pomieszczeń

4

d) wody

—

e) krycie dachu

dach.

pepa

c) piwnic

1

e) inne

—

21. Stacja

Nazwa stacji

Odległość od stacji w km

a) kolejowa

Gniew

na m.

b) autobusowa

Gniew

na m.

22. Właściciel i jego adres

P.H.R.N w Gniewie

8. Wyposażenie architektoniczne

gzymsy nasłokiennne  
rozety, mezzanina

15. Przeznaczenie pierwotne budynku

mieszkalne

16. Użytkowanie w latach ubiegłych

— II —

17. Użytkowanie obecne

mieszkalne, sklep

18. Nadaje się do użycia na

— II —

23. Użytkownik i jego adres

Held Alfons  
Pl. Grunwaldzki 11

24. Inwestor i jego adres

9. Autorzy i data budowy i przebudowy

— Pot. XIX w. przebud.

19. Data, rodzaj i stopień zniszczeń i odbudowy

Data

O P I S

Zniszczenia %

Odbudowa %

VIII.1939 r.

XI.1939 r.

XII.1945 r.

X.1950

Stan zachow. dobry

XI.1964

STAN DOBRY

~ 15%

25. Rejestr zabytku Nr

495

rok 24.08.1972

miejsce przechowywania

26. Nazwa księgi hipotecznej

27. Nr hipoteczny

28. Akta

29. Fotografii

30. Inwentaryzacja pomi

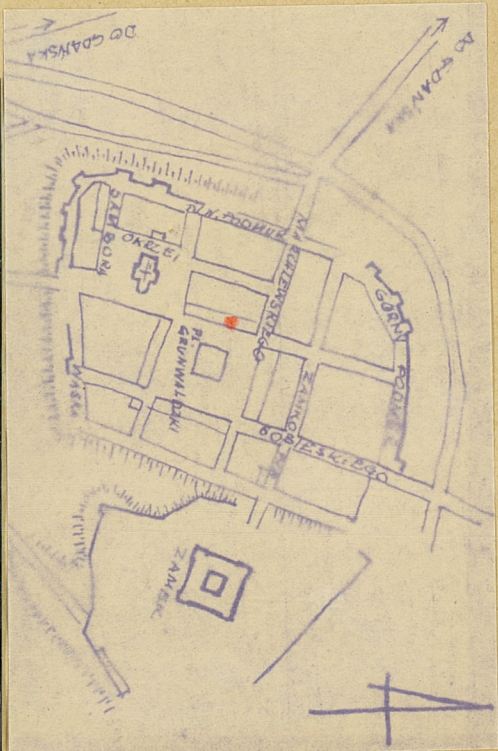
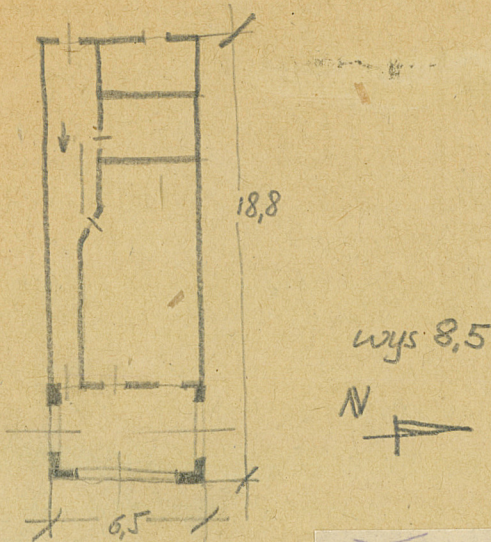
10. Udostępnienie

DOBRE



Z Y X W V U T S R P O N M L K J I H G F E D C B A Nr

31. Szkic sytuacyjny, plan schematyczny, uwagi opisowe, fotografia



32. Przebieg prac konserwatorskich

Rok	Wyszczególnienie prac	Koszt tys. zł

33. Koszty  
w tys. zł

Przewidywane

Rzeczywiste

34. Inspekcje


35. Uwagi różne

36. Wypełnił dnia,

Sierpień 19. Michalski

37. Sprawdził dnia,

mgr Jacek Domagała

15 Listopad 1964