

Nr III

A B C D E F G H I J K L M N O P R S T U V W X Y Z

1. Obiekt zabytkowy

DOM Plac Grunwaldzki 10

2. Miejscowość

Gniew

MIASTO

3. Wiek

XIV/XV

4. Styl

gotyk/renesans

5. Kubatura m<sup>3</sup>

1122

6. Powierzchnia w m<sup>2</sup>

a) zabytkowa: 102 b) użytkowa: —

20. Przynależność administracyjna

a) województwo Gdańskie  
b) powiat Tarnobrzeg  
c) gmina Gniew

7. Materiał budowlany

Przed zniszczeniem

Po odbudowie

a) ściany

cegła

—

b) sklepienia

—

—

c) stropy

cegła

—

d) więzania dachu

drewno

—

e) krycie dachu

dach

papa

11. Ilość budynków

1

12. Ilość kondygnacji

3

13. Użytkowanie wnętrza według ilości:

a) izb mieszkalnych

4

b) innych pomieszczeń

4

c) piwnic

2

14. Grunty należące do zabytku:

ha

a) ogrody stylowe

—

b) sady i grunty uprawne

—

c) lasy

—

d) wody

—

e) inne

—

21. Stacja

Nazwa stacji

Odległość od stacji w km

a) kolejowa

Gniew

na m.

b) autobusowa

Gniew

na m.

22. Właściciel i jego adres

Antoni Jurkiewicz  
Plac Grunwaldzki 10

23. Użytkownik i jego adres

— " —

24. Inwestor i jego adres

8. Wyposażenie architektoniczne

Drewniany grzys na konsolkach, mezzanina grzys drewnianej kondygnacji, profilowane obramienia okien.

15. Przeznaczenie pierwotne budynku

mieszkalne

16. Użytkowanie w latach ubiegłych

— " —

17. Użytkowanie obecne

piękniejsza — " —

18. Nadaje się do użycia na

— " —

9. Autorzy i data budowy i przebudowy

Pot. XIX w. przebud.

19. Data, rodzaj i stopień zniszczeń i odbudowy

Data

O P I S

Zniszczenia %

Odbudowa %

VIII.1939 r.

XI.1939 r.

XII.1945 r.

X.1959

Stan zach. dobry

XI.1964

STAN ZACHOWANIA DOBRY

~15%

25. Rejestr zabytku Nr

487

rok

24.08.1992

miejsce przechowywania

26. Nazwa księgi hipotecznej

27. Nr hipoteczny

28. Akta

29. Fotografie

30. Inwentaryzacja pomiarowa

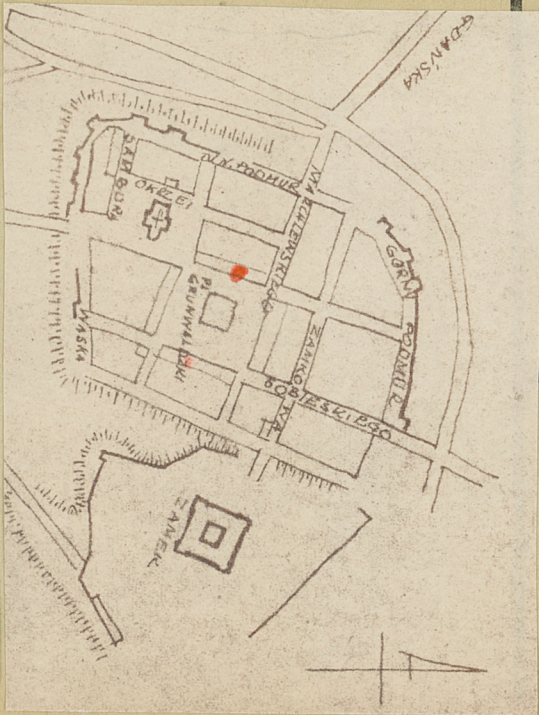
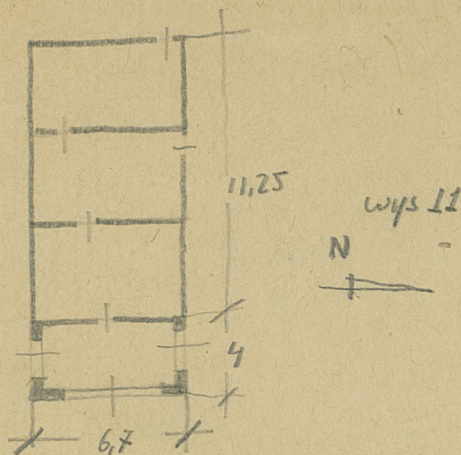
10. Udostępnienie

DOBRE



Z Y X W V U T S R P O N M L K J I H G F E D C B A Nr

31. Szkic sytuacyjny, plan schematyczny, uwagi opisowe, fotografia



32. Przebieg prac konserwatorskich

Rok	Wyszczególnienie prac	Koszt tys. zł

33. Koszty  
w tys. zł

Przewidywane

Rzeczywiste

34. Inspekcje


35. Uwagi różne

36. Wypełnił dnia

21 sierpień 59 Michy-

37. Sprawdził dnia

mgr Tadeusz Domagała  
15 Liston 1964