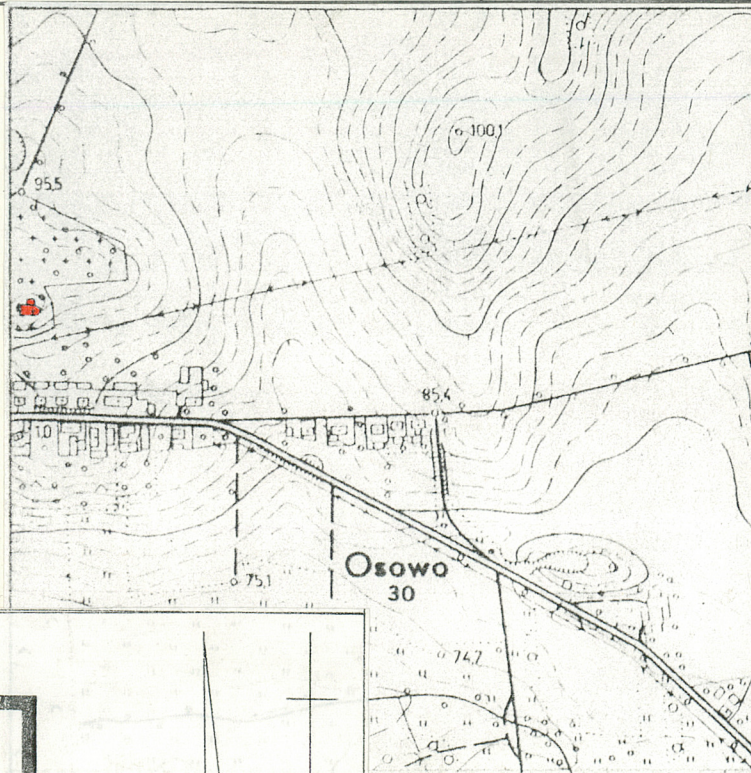


1. Obiekt

KOŚCIÓŁ RZYM.-KAT.FIL.p.w.NAJŚW.SERCA JEZUSOWEGO

2. Czas powstania
ok.1500r.
1711r.

3. Miejscowość
O S O W O



4. Adres

nr hipoteczny

5. Przynależność administracyjna

województwo słupeckie

gmina Kępice

pow. SŁUPSKI

6. Poprzednie nazwy miejscowości

niem.Wussow

7. Przynależność administracyjna
przed 1 VI 1975

województwo koszalińskie

powiat Miastko

8. Właściciel i jego adres

Parafia rzym.-kat.KĘPICE
Diecezja koszalińsko-
kołobrzeska KOSZALIN

9. Użytkownik i jego adres

J.W.

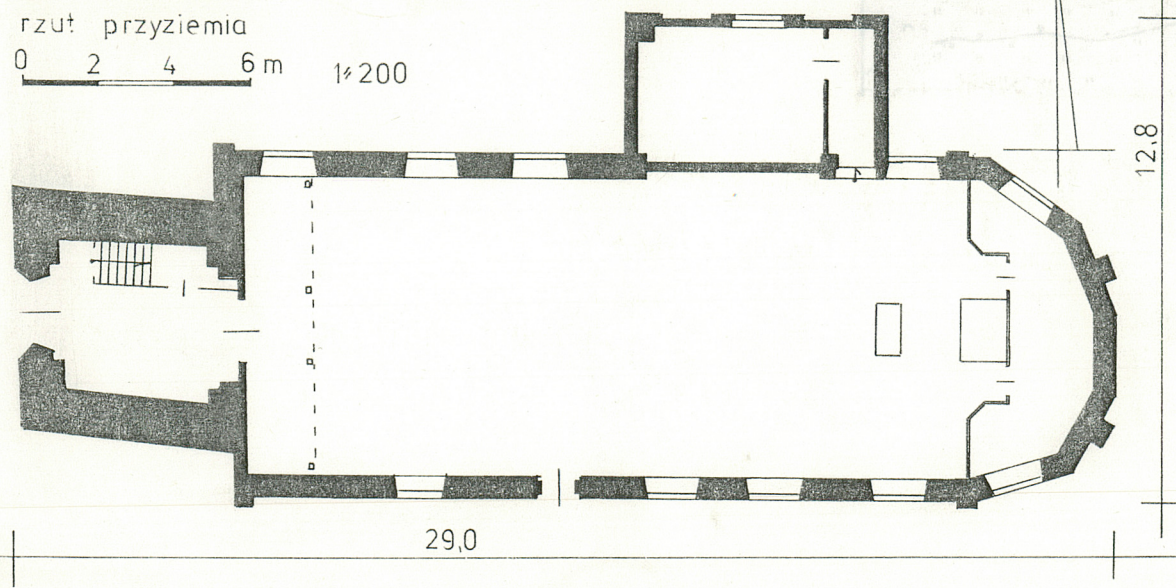
10. Rejestr zabytków

Nr A-89/1267 data 23.03 1960r

A-163

OSOWO kościół
rzut przyziemia

0 2 4 6 m 1:200



12. Autorzy, historia obiektu, określenia stylu.

Kościół wybudowany prawdopodobnie ok. 1500 roku, gruntownie przebudowany w 1711r.

W 2 poł. XIX w. dzięki fundacji O. Bismarcka wybudowana została od południa nieistniejąca dziś szachulcowa przybudówka, mieszcząca prawdopodobnie ławę kolatorską fundatora.

W kronikach kościelnych zanotowano, że 30 lipca 1867r. po raz pierwszy przybył do kościoła w Osowie, ówczesny właściciel Warcina, późniejszy kanclerz Otto Bismarck.

13. Opis (sytuacja, materiał i konstrukcja, rzut, bryła, elewacje, wnętrze, wyposażenie, instalacje).

Kościół **usytuowany** na wzgórzu w środku wsi, po północnej stronie głównej drogi wiejskiej. Orientowany. W najbliższym sąsiedztwie, od zachodu zabudowania gospodarcze dawnego folwarku. Od wschodu i południa dawny cmentarz z zachowanymi żeliwnymi krzyżami z k. XIX w. Do kościoła prowadzi boczna, brukowana droga.

Kościół **murowany** z cegły, na fundamentach kamiennych, otynkowany. **Strop** drewniany, belkowy z podsufitką - w nawie i wieży z desek. **Więźba dachowa** - drewniana, storczykowa. **Pokrycie dachu** - dachówka ceramiczna, holenderka; na wieży - gont. **Posadzka** w kruchcie, z cegły układanej w jodełkę i z cegły 6-bocznej; w nawie z cegły 6-bocznej; w zakrystii z cegły 6-bocznej i cementowa. **Schody zew.** - stopień granitowy. **Schody wew.:** na emporę, drewniane, 1-biegowe. **Drzwi zew.** - główne, drewniane, 2-skrzydłowe, deskowe, zawiasy czopowe, współczesne; boczne, drewniane, 1-skrzydłowe, ramowo-płycinowe. **Drzwi wew.** drewniane: na schody, 1-skrzydłowe, ramowo-płycinowe (2 płyciny), zawiasy pionowe z hakiem, zamek puszkowy; do nawy, 2-skrzydłowe, ramowo-płycinowe (2 płyciny), zawiasy pionowe z hakiem; do zakrystii, 1-skrzydłowe, ramowo-płycinowe (3 płyciny), zawiasy tarczowe z hakiem, zamek puszkowy. **Okna** drewniane, krosnowe, niuchylne, 2-dzielne z nadślemieniem.

Kościół **na planie** prostokąta zamkniętego od wschodu nieregularnym 5-bokiem. Od zachodu węższa 4-boczna wieża. Od północy prostokątna zakrystia. Kościół 1-nawowy z emporą od zachodu. Kruchta w wieży. Zakrystia poprzedzona prostokątnym przedsionkiem. Wejście główne od zachodu w wieży, boczne od południa

Bryła zwarta. Kościół I-kondygnacyjny z II-kondygnacyjną wieżą, nakryty dachem 2-spadowym, wieża 4-spadowym z cebulastą iglicą.

Elewacja zach. wieży - w I kondygnacji 1-osiowa, w II kondygnacji 2-osiowa. Otwór drzwiowy zamknięty łukiem pełnym ujęty uskokowym portalem. Otwory okienne małe, zamknięte łukami pełnymi.

Elewacja pn. i pd. wieży - 1-osiove w I kondygnacji, 2-osiove w II kondygnacji. W I kondygnacji prostokątny otwór okienny, w II kondygnacji otwory zamknięte łukami pełnymi. W elewacji pd. między kondygnacjami rozmieszczona niesymetrycznie kwadratowa tarcza zegarowa.

Elewacja pd. - 5-osiowa. Na 2 osi prostokątny otwór drzwiowy. Otwory okienne duże, prostokątne, rozmieszczone niesymetrycznie. Między otworami 1i2 oraz 3i4 osi i w narożnikach przypory.

Elewacja wsch. - 2-osiowa. Otwory okienne duże, prostokątne.

Elewacja pd. - 7-osiowa. Na 2-4 osi zakrystia - na 2i4 osi duże wnęki zamknięte łukami pełnymi, na 3 osi otwór okienny zamknięty łukiem pełnym, nad którym okrągły otwór okienny. Otwory okienne elewacji duże, prostokątne. W narożnikach przypory.

Wyposażenie - średniowieczna, granitowa chrzcielnica w kruchcie, ołtarz ambonowy i ława kolatorska 1734r., empora i prospekt organowy XIX w., żeliwny trociniak i fisharmonia XIX w., dzwony XVIII w. i 1930r.

Instalacje - elektr.

14. Kubatura 1970 m ³	15. Powierzchnia użytkowa 233,6 m ²	16. Przeznaczenie pierwotne sakralne	17. Użytkowanie obecne sakralne
18. Prace budowlane i konserwatorskie, ich przebieg i dokumentacja 1970r.-remont kościoła 19 -wymiana pokrycia dachu		19. Stan zachowania (fundamenty, ściany zewnętrzne, ściany wewnętrzne, sklepienia, stropy, konstrukcje dachowe, pokrycie dachu, wyposażenie i instalacje) Stan zachowania wszystkich elementów dobry.	
		20. Najpilniejsze postulaty konserwatorskie	

21. Akta archiwalne (rodzaj akt, numer i miejsce przechowywania)

24. Uwagi różne

25. Opracował

tekst Henryk Soja VIII.1995r.
imię, nazwisko, data, podpis
plany, rysunki Henryk Soja VIII.1995r.
imię, nazwisko, data, podpis
zdjęcia fotogr. Henryk Soja VIII.1995r.
imię, nazwisko, data, podpis
miejsce przechowywania negatywów PSOZ Słupsk

KARTA PO WYPEŁNIENIU PODLEGA OCHRONIE NA PODSTAWIE PRZEPISÓW PRAWA AUTORSKIEGO !

22. Bibliografia

-Der Kreis Rummelsburg ein Heimatbuch,
Stettin 1938r.,s.427-28
-H.Kiełbczyński,Kościół rzym.-kat.w Osowie
gm.Kępice,inwentaryzacja archit.-bud.,1981

26. Adnotacje o inspekcjach, informacje o zmianach (daty, imiona i nazwiska wypełniających)

23. Źródła ikonograficzne i fotograficzne (rodzaj, miejsce przechowywania, sygnatury)

27. Załączniki

1. Miejscowość

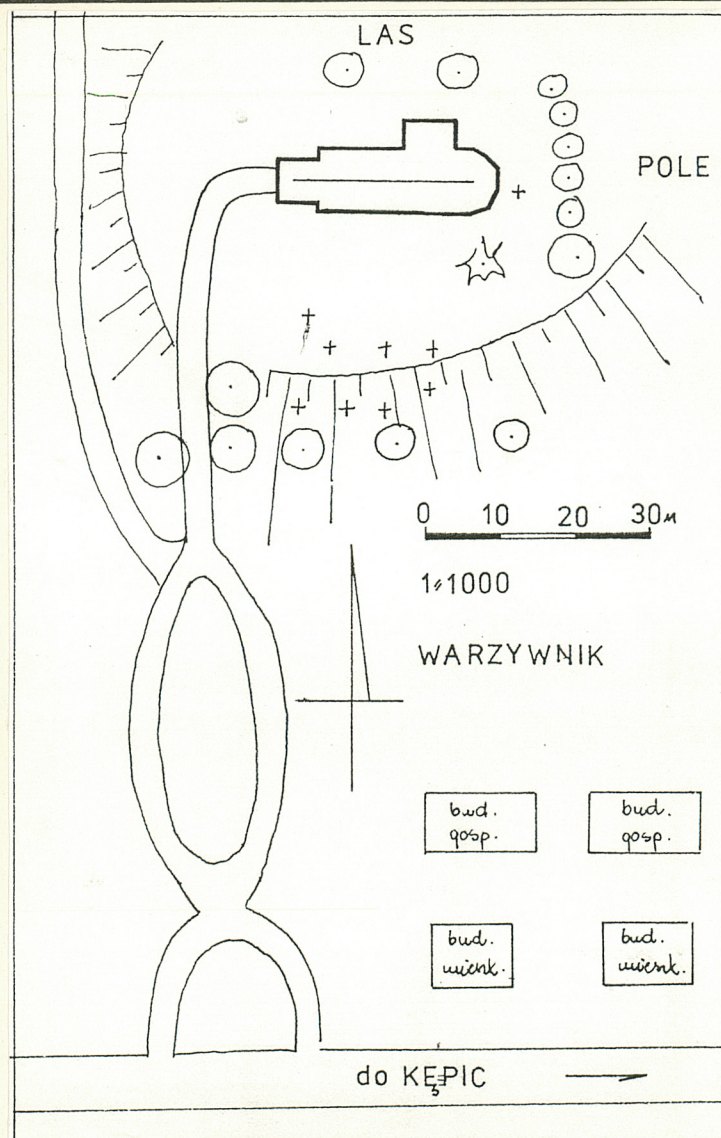
OSOWO

2. Obiekt (nazwa jak w karcie)

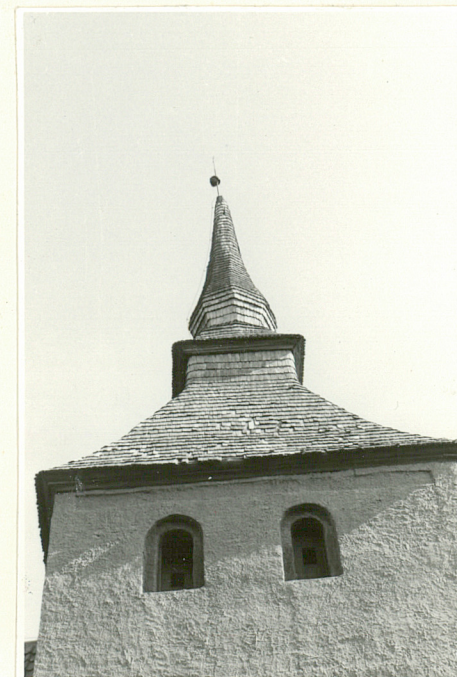
kościół

3. Zawartość wkładki (nazwa obiektu lub materiału uzupełniającego)

zdjęcia



1.



2.

1. Wieża
2. Hełm wieży

Wkładkę założył:
(imię, nazwisko, data)

Miejsce przechowywania negatywów:
PSOZ Słupsk

Z-d Poligr. Jan Jasiński W-wa, ul. Wolna 13, tel. 12-43-83

Wzór ODZ 1978 r.



3.



4.



5.



6.



7.

3.4. Elewacja pn.
 5. Elewacja wsch.
 6. Elewacja pd.
 Wnętrze:
 7. część prezbiterialną

1. Miejscowość OSOWO	2. Obiekt (nazwa jak w karcie) kościół	3. Zawartość wkładki (nazwa obiektu lub materiału uzupełniającego) zdjęcia
-------------------------	---	---



9.



11.



12.



10.

Wnętrze:

- 9. część zach. z emporą muz.
- 10. zamurowana arkada w pn. ścianie nawy
- 11. kruchta w wieży
- 12. drzwi wew. z kruchty do nawy

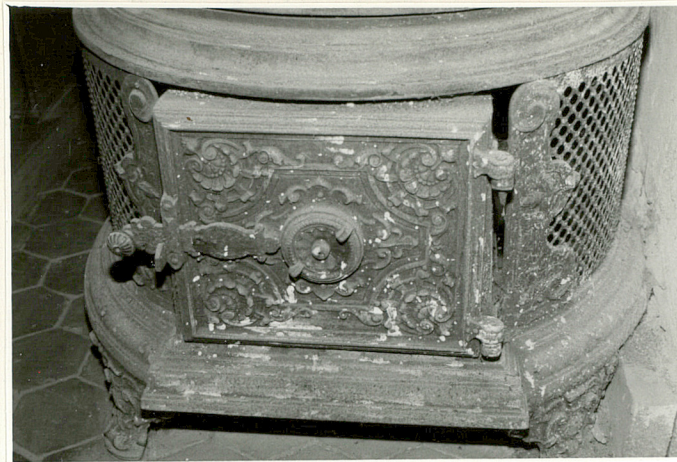
Wkładkę założył: Henryk Soja (imie, nazwisko) data

Miejsce przechowywania negatywów: PSOZ... Słupsk

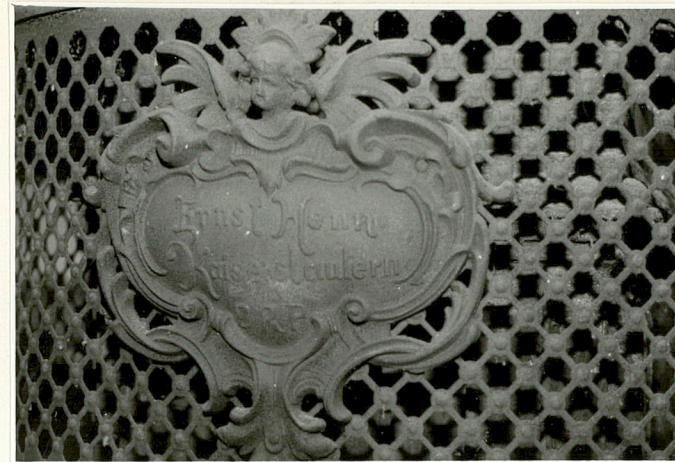
Z-d Poligr. Jan Jasiński W-wa, ul. Wolna 13, tel. 12-43-83



13.



14.



15.



16.



17.



18.

13.-15. trociniak
16. fisharmonia
17.-18. Cmentarz przykościelny