

Nr

II

A

B

C

D

E

F

G

H

I

J

K

L

M

N

O

P

R

S

T

U

V

W

X

Y

Z

92

1. Obiekt zabytkowy

DOM . Plac Grunwaldzki 7

II

2. Miejscowość

MIASO

Gniew

3. Wiek

XIV

4. Styl

gotyk

5. Kubatura m³

—

6. Powierzchnia w m²

a) zabytkowa: —

b) użytkowa: —

20. Przynależność administracyjna

a) województwo

śląskie

b) powiat

Tarnobrzeg

c) gmina

Gniew

7. Materiał budowlany

Przed zniszczeniem

Po odbudowie

11. Ilość budynków

1

14. Grunty należące do zabytku:

ha

a) ściany

mur

12. Ilość kondygnacji

—

a) ogrody stylowe

—

b) sklepienia

—

13. Użytkowanie wnętrza według ilości:

b) sady i grunty uprawne

—

c) stropy

—

a) izb mieszkalnych

—

c) lasy

—

d) więzania dachu

—

b) innych pomieszczeń

—

d) wody

—

e) krycie dachu

—

c) piwnic

—

e) inne

—

21. Stacja

Nazwa stacji

Odległość od stacji w km

a) kolejowa

Gniew

na m.

b) autobusowa

Gniew

na m.

22. Właściciel i jego adres

P.M.R.N

w Gniewie.

23. Użytkownik i jego adres

—

24. Inwestor i jego adres

8. Wyposażenie architektoniczne

Zachowane elementy, gotyckie tynki piwnicenne.

15. Przeznaczenie pierwotne budynku

mieszkalne

16. Użytkowanie w latach ubiegłych

—

17. Użytkowanie obecne

ruina

18. Nadaje się do użycia na

—

9. Autorzy i data budowy i przebudowy

—

19. Data, rodzaj i stopień zniszczeń i odbudowy

Data

O P I S

Zniszczenia %

Odbudowa %

VIII.1939 r.

—

XI.1939 r.

—

XII.1945 r.

—

1959

ruina

98

XI.1964

RUINA

25. Rejestr zabytku Nr

rok

miejsce przechowywania

26. Nazwa księgi hipotecznej

27. Nr hipoteczny

28. Mapa

29. Fotografie

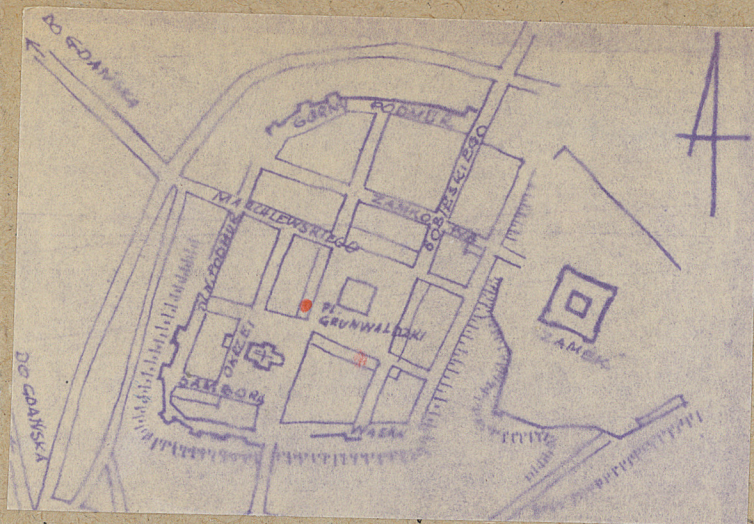
30. Inwentaryzacja pomiarowa

10. Udostępnienie

DOBRE

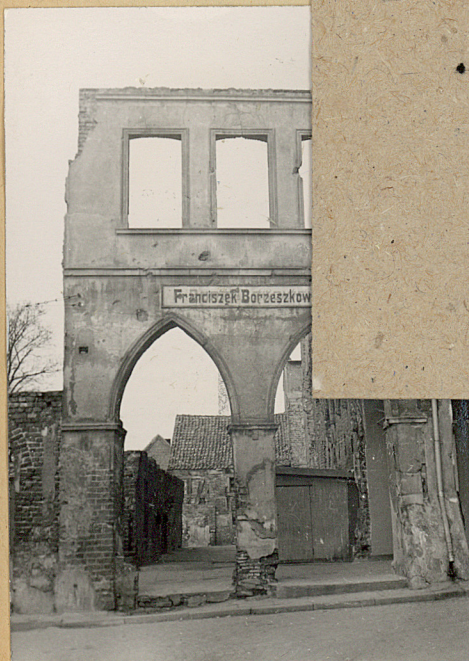
Z Y X

31. Szkic sytuacyjny, p



Nr

Koszt
tys. zł



36. Wypełnił dnia

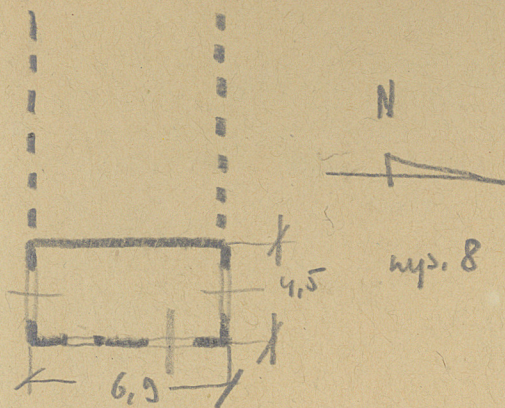
Siemien 59. 1964

37. Sprawdził dnia

mgr Tadeusz Domagala

15 Listopad 1964

31. Szkic sytuacyjny, plan schematyczny, uwagi opisowe, fotografia



32. Przebieg prac konserwatorskich

Rok	Wyszczególnienie prac	Koszt tys. zł

33. Koszty
w tys. zł

Przewidywane

Rzeczywiste

34. Inspekcje

uwagi różne

36. Wypełnił dnia

15 sierpień 1964

37. Sprawdził dnia

mgr Tadeusz Domagała

15 Listopad 1964

