

1. Obiekt

**Kamienica mieszczańska**

2. Czas powstania

**2 poł. XVw.**

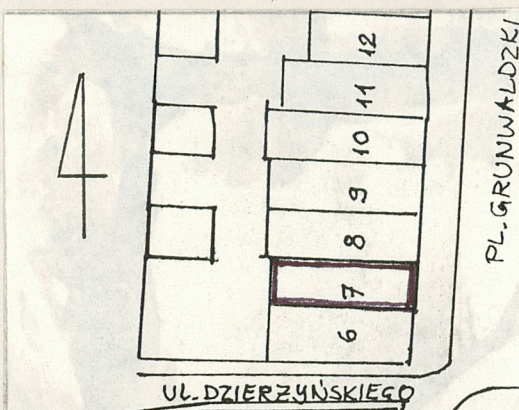
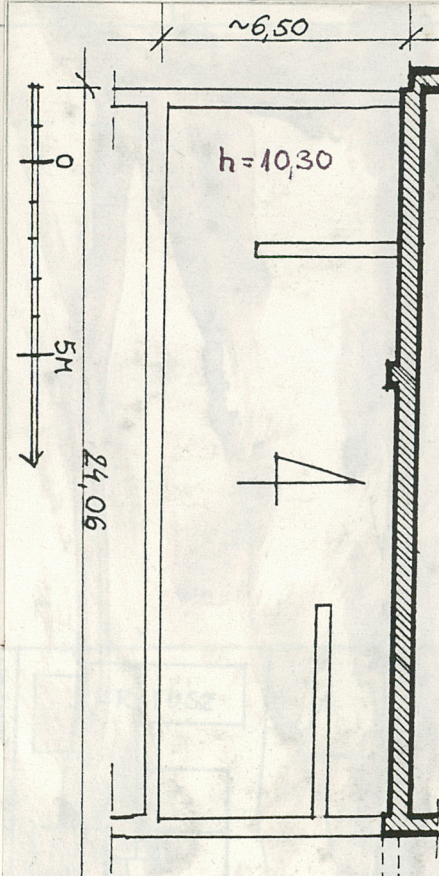
3. Miejscowość

**GNIEW**

11. Zdjęcia, plan sytuacyjny, rzuty



**ELEWACJA FRONTOWA**



**RZUT PRZYZIEMIA 1:200**

4. Adres **Pl. Grunwaldzki 7**

nr hipoteczny **Tom XIX, Karta 590  
Gniew**

5. Przynależność administracyjna

województwo **gdańskie**

gmina **Gniew**

6. Poprzednie nazwy miejscowości

**niem. Mewe**

7. Przynależność administracyjna  
przed 1.VI.1975 r.

województwo **gdańskie**

powiat **Tczew**

8. Właściciel i jego adres

**Skarb Państwa**

9. Użytkownik i jego adres

**Państwowe Gospodarstwo Rolne  
Gniewskie Młyny  
83-140 Gniew**

10. Rejestr zabytków

Nr **493** data **24.08.1972r.**  
**A-628**

autor zdjęć **Krzysztof Wiacek**  
data wykonania **02.1988r.**  
miejscę przechowywania **negatywów**  
**ODZ Gdańsk**

**SYTUACJA 1:1000**



### Właściciele obiektu do 1945r.

1800-Christian Martini,	kupiec
1809-Michael Engler	"
1819-Martin Lamot	"
1859-August Lemke	"
1870-Izaak Lawenthal	"
1873-Otto Plathe	rzeźnik
1902-Frederick Pomplun	"
1917-wdowa po nim z domu Kruger	
1919/24.08/-Artur Bodequin,	rzeźnik
1919/22.09/-Franciszek Borzeszkowski	

Po 1945r. jego spadkobierczyni

1986r. - Skarb Państwa

Gotyckie piwnice z cegły i kamienia polnego, gotycka elewacja frontowa z podcieniem, elementy gotyckiego wystroju wewnętrznej strony ściany obwodowej północnej.

W roku 1945 budynek spłonął całkowicie.

Kamienica usytuowana w zachodniej pierzei rynku, w zwartym ciągu zabudowy, na wydłużonej, prostokątnej parceli gotyckiej.

Ściany piwnic z cegły gotyckiej i kamienia polnego, sklepienie kolebkowe, ściany obwodowe z dużej cegły gotyckiej o wątku polskim i nieregularnym na zaprawie wapiennej. Ślady po niezachowanych drewnianych belkach stripowych, nie zachowany dach dwuspadowy kryty dachówką ceramiczną.

Budynek na planie wydłużonego prostokąta o wymiarach 6,5 x 24,0 m, pierwotnie dwutraktowy.

Bryła zwarta, całkowicie podpiwniczona, pierwotnie dwie, a następnie trzy kondygnacje nadziemne z poddaszem użytkowym i podcieniem.

Wnętrze nie zachowane. Czytelny podział na trakty. W trakcie przyrynekowym zachowany ozdobny fryz arkadowy ostrołukowy z cegły gotyckiej formowanej o ściętej i zaokrąglonej krawędzi.

Zachowana elewacja frontowa z podcieniem, pozbawiona attyki, w elewacji frontowej smukłe ostrołukowe arkady oraz trzy okna II piętra. Skromny wystrój tynkarski. W elewacji od strony podwórza zachowany jedynie filar przyścienny. Północna ściana obwodowa do poziomu trzeciej kondygnacji.



14. Kubatura	15. Powierzchnia użytkowa	16. Przeznaczenie pierwotne	17. Użytkowanie obecne
-	-	mieszkalne z usługami	ruina w odbudowie
18. Prace budowlane i konserwatorskie, ich przebieg i dokumentacja  XVIIw.-przebudowa wnętrza. Wydzielenie z traktu przyrynkowego większej ilości pomieszczeń poprzez zastosowanie przegród poziomych i pionowych. XVIIIw.-powiększenie okien II piętra, przesłonięcie dwuspadowego dachu attyką. XIXw.-wykonanie drzwi do części handlowej, klasycystyczny wystrój tynkarski elewacji frontowej. 1988r.-początek odbudowy kamienicy w/g projektu wykonanego przez PP PKZ o/Gdańsk		19. Stan zachowania (fundamenty, ściany zewnętrzne, ściany wewnętrzne, sklepienia, stropy konstrukcje dachowe, pokrycie dachu, wyposażenie i instalacje)  Ruina - częściowo zabezpieczona. Zachowane piwnice wraz ze sklepieniami, ściana przyrynkowa podcienia oraz północna ściana obwodowa. Zachowane elementy w złym stanie technicznym.	
20. Najpilniejsze postulaty konserwatorskie  Odbudowa kamienicy			



21. Akta archiwalne (rodzaj akt, numer i miejsce przechowywania)

-Państwowe Biuro Notarialne  
Tczew, ul. Kołłątaja 8  
-Polski Rejestr Zabytków

22. Bibliografia

- Aleksandra Kunicka, Kamienica gotycka, Gniew,  
Pl. Grunwaldzki 7, Dokumentacja wykonana do użytku  
PP PKZ Oddział Gdański, listopad 1957r.

23. Źródła ikonograficzne i fotografie (rodzaj, miejsce przechowywania, sygnatury)

24. Uwagi różne

25. Wypełnił

Maria Gurzyńska

imię i nazwisko

data

22.10. 1988r.

26. Sprawdził

imię i nazwisko

data

27. Załączniki

1/ Wkładka do karty ewidencyjnej



1. Miejscowość GNIEW	2. Obiekt (nazwa jak w karcie) Kamienica mieszczańska Pl. Grunwaldzki 7	3. Zawartość wkładki (nazwa obiektu lub materiału uzupełniającego) Fotografie
-------------------------	---	--



Sciana obwodowa i podcieniowa  
od strony zachodniej



Sciana obwodowa /północna/  
ślad po ścianie dzielącej na trakty



Filar podcienia

Wkładkę założył: ..... Maria Gurzyńska, luty 1990  
(imię, nazwisko, data)

Miejsce przechowywania negatywów: ..... ODZ Gdańsk .....

OZGraf. Z.P. Ostróda zam. 699 nakł. 23.600

Wzór ODZ 1978 r.





Fragment sklepienia i ściany obwodowej  
południowej



Fryz arkadkowy /ściana północna/.Widoczne  
gniazda belek stropowych



Sciana północna, ślad po biegu schodowym  
na piętro



Sciana północna-konsola fryzu arkadkowego