

Nr 1

A B C D E F G H I J K L M N O P R S T U V W X Y Z

1. Obiekt zabytkowy

T.ZW. „PAŁAC MARYSIENKI” (DOM SOBIESKIEGO)

2. Miejscowość

MIĘSTO

GNIEW

3. Wiek

1674/XIX

4. Styl

NEOGOTYK

5. Kubatura m³

7.700

6. Powierzchnia w m²

a) zabytkowa:

b) użytkowa:

20. Przynależność administracyjna

a) województwo

GDANSKIE

b) powiat

TCZEW

c) gmina

7. Materiał budowlany

Przed zniszczeniem

Po odbudowie

11. Ilość budynków

1

14. Grunty należące do zabytku:

ha

a) ściany

CEGLA

12. Ilość kondygnacji

3

a) ogrody stylowe

b) sklepienia

/

13. Użytkowanie wnętrza według ilości:

b) sady i grunty uprawne

c) stropy

KLEINA

a) izb mieszkalnych

c) lasy

d) wiązania dachu

DREWNO

b) innych pomieszczeń

61+6

d) wody

e) krycie dachu

KARP.

c) piwnic

e) inne

21. Stacja

Nazwa stacji

Odległość od stacji w km

a) kolejowa

GNIEW

b) autobusowa

22. Właściciel i jego adres

SKARB PAŃSTWA

8. Wyposażenie architektoniczne

NIE POSIADA

15. Przeznaczenie pierwotne budynku

REZIDENCJA

16. Użytkowanie w latach ubiegłych

WOJSKOWE (KOSZARY)

17. Użytkowanie obecne

NIEUŻYTKOWANY

18. Nadaje się do użycia na

9. Autorzy i data budowy i przebudowy

19. Data, rodzaj i stopień zniszczeń i odbudowy

Data

O P I S

Zniszczenia %

Odbudowa %

VIII.1939 r.

NIEZNISZCZONY

XI.1939 r.

— " — " —

XII.1945 r.

— " — " —

XI-66

ZANIEDBANY

20%

25. Rejestr zabytku Nr.....

rok..... miejsce przechowywania

26. Nazwa księgi hipotecznej

27. Nr hipoteczny

28. Akta

29. Fotografie

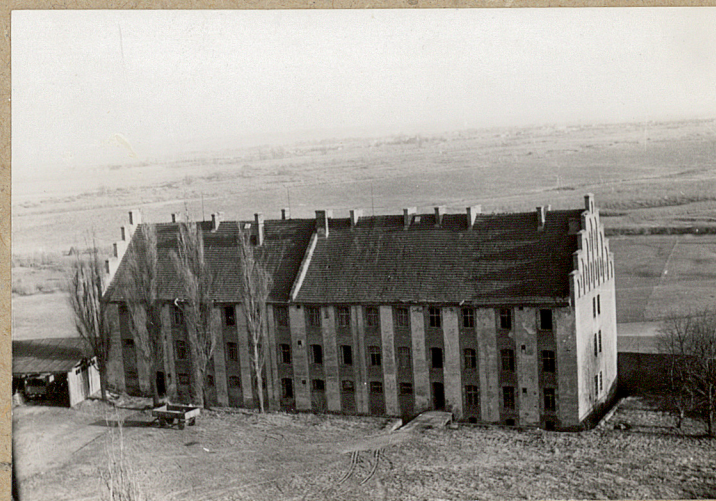
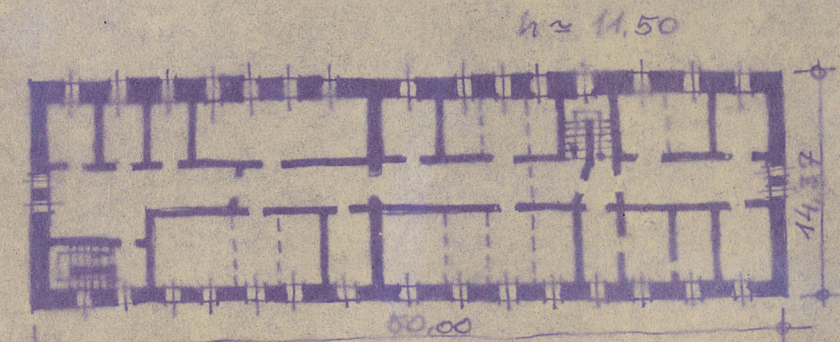
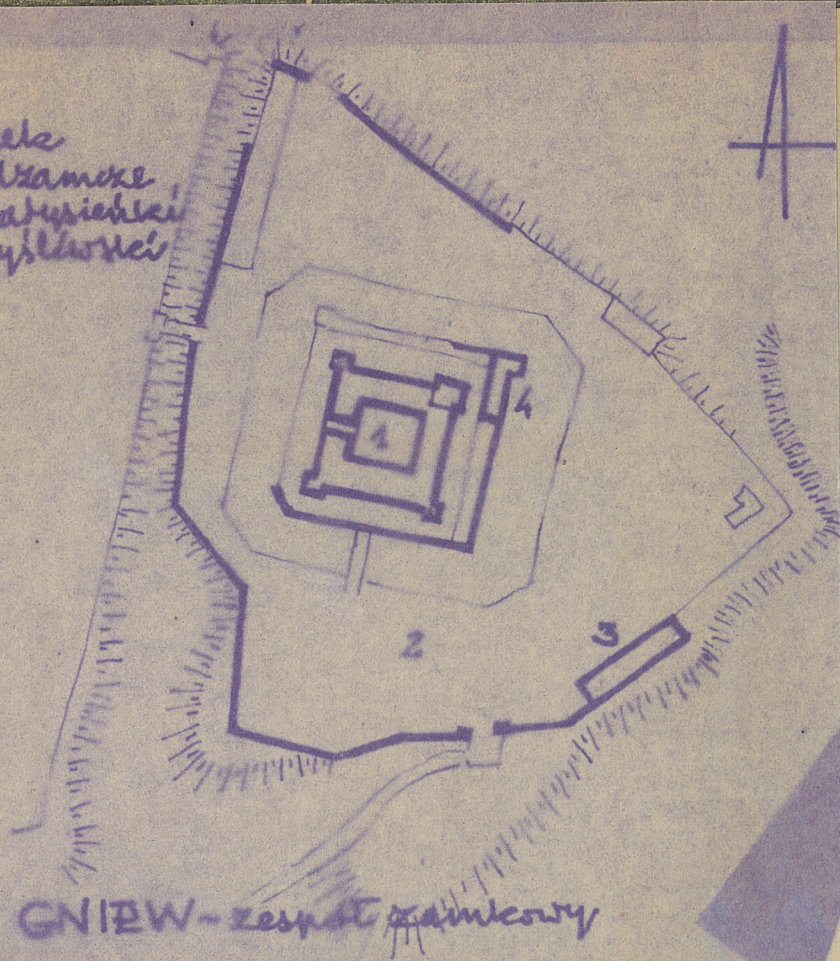
30. Inwentaryzacja pomiarowa

10. Udostępnienie

UTRUDNIONE

Z Y X W V U T S R P O N M

1. Kamela
2. Przedkamela
3. D. Natusienki
4. P. Myśliwiec



z t
zł

la

4

K | J | I | H | G | F | E | D | C | B | A | Nr

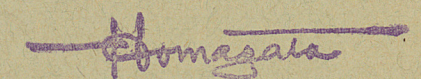
Przebieg prac konserwatorskich

ok	Wyszczególnienie prac	K o s z t tys. zł

Koszty tys. zł	Przewidywane	Rzeczywiste

34. Inspekcje

Uwagi różne


mgr Tadeusz Domagala

36. Wypełnił dnia

15. Listop 1964

37. Sprawdził dnia