

Nr

II

A

B

C

D

E

F

G

H

I

J

K

L

M

N

O

P

R

S

T

U

V

W

X

Y

Z

POMORSKIE

OLSTYN

1. Obiekt zabytkowy

592/1

DWÓR

NIE ISTNIEJE

2. Miejscowość

PRAKWICE

5434

3. Wiek  
XVII/XVIII

4. Styl

5. Kubatura m<sup>3</sup> 41946. Powierzchnia w m<sup>2</sup> 466  
a) zabytkowa: b) użytkowa:

20. Przynależność administracyjna

a) województwo OLSTYN GDANSK  
b) powiat MORAG SZTUM  
c) gmina STARY DZIERZGON

7. Materiał budowlany

Przed zniszczeniem

Po odbudowie

11. Ilość budynków

14. Grunty należące do zabytku:

ha

a) ściany

CEGLA PRUSKI MUR

b) sklepienia

CEGLA

c) stropy

DREWNO

d) wiązania dachu

DREWNO

e) krycie dachu

DACHÓW - KA

12. Ilość kondygnacji

a) ogrody stylowe

3

13. Użytkowanie wnętrza według ilości:

b) sady i grunty uprawne

a) izb mieszkalnych

c) lasy

b) innych pomieszczeń

d) wody

c) piwnic

5

e) inne

21. Stacja

Nazwa stacji

Odległość od stacji w km

a) kolejowa

DZIERZGON

3

b) autobusowa

STARE MIASTO

3

22. Właściciel i jego adres

GRN STARE MIASTO

23. Użytkownik i jego adres

PGR - PRAKWICE

24. Inwestor i jego adres

25. Rejestr zabytku Nr P/116

rok..... miejsce przechowywania

26. Nazwa księgi hipotecznej

27. Nr hipoteczny

28. Akta ORZECZ, NR W-2.2/49/11/17

29. Fotografie P.I.S.

30. Inwentaryzacja pomiarowa

8. Wyposażenie architektoniczne

W SALONIE ORAZ W DWU INNYCH LOKALNOŚCIACH PARTERU NA SUFITACH STUKI O SKROMNEJ DEKORACJI GEOMETRYCZNEJ 6 KOMINKÓW: TRZY Z XVIII, JEDEN Z II PÓŁ. XVII, DWA Z XVIII/XIX. 3 PIECE KAFLOWE - JEDEN Z KAFLI BARWNYCH Z II PÓŁ. XVII. STOLARKA OKIENNA XVIII, DRZWIOWA XIX

15. Przeznaczenie pierwotne budynku

MIESZKALNE

16. Użytkowanie w latach ubiegłych

17. Użytkowanie obecne

SIECZKARNIA, GOSPODARCZE

18. Nadaje się do użycia na

19. Data, rodzaj i stopień zniszczeń i odbudowy

Data

O P I S

Zniszczenia %

Odbudowa %

VIII.1939 r.

XI.1939 r.

XII.1945 r.

1954

1959

VIII 1966

ZNISZCZENIE MURÓW. STOLARKI

USZKODZONY, UŻYTKOWANY JAKO BUD. GOSPODARCZY, DEWASTACJA!

25

10. Udostępnienie

STATE

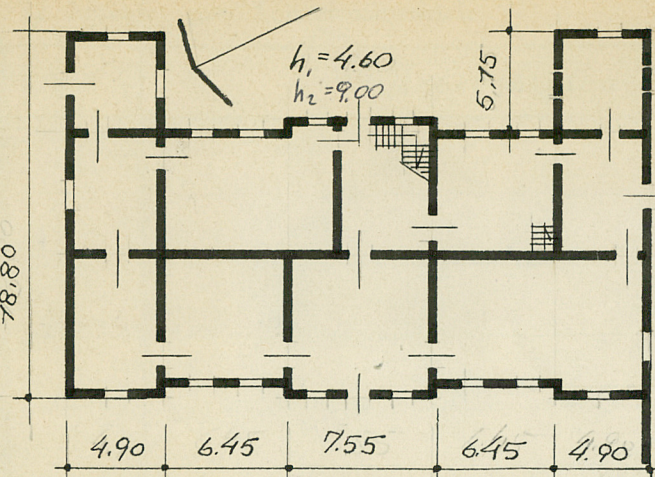




1966



1966



Koszt  
tys. zł

33. Koszty w tys. zł Przewidywane Rzeczywiste

35. Uwagi różne BIBLIOGRAFIA:

DUNCKER - LÄNDLICHE WOHNSTRE N.  
SCHLÖSSER IN PREUSSEN

LORCH - HERRENHÄUSER OSTPREUSSEN.

1970. miejscowości w systemie regulacji podziałów  
administracyjnych z siedzibą w woj. gdańskim.  
Inżynier



36. Wypełnił dnia 08.1966R.  
K. DEGÓRSKI

37. Sprawdził dnia 08.1966R.  
K. DEGÓRSKI



PARTEROWY I PIĘTRO WYKUTYM  
W PODPISZCIE, CZĘŚCIOWO DOPILNI-  
CZONY. NA RZUCIE PROSTOKĄTNYM  
Z DWOMA ALCEJAMI OD FRONTU  
Z SIENIĄ I SALONEM NA OSI. ROZ-  
KŁAD POMIESZCZEŃ NA PIĘTRZE ZNIEK-  
SZTAŁCONY WPROWADZENIEM ŚCIAN DIA-  
KOWYCH. DACH NACZÓRKOWY. ELEWA-  
CJE Z PŁASKIMI RYZALITAMI NA OSI,  
NAD KTÓRYMI FACJATKI, NARÓZNIKI I  
WYSTĘPY MURÓW UJĘTE BONIOWANIEM  
DACH NACZÓRKOWY, W KTÓRYM OZDOBNE  
LUKARNY. KONINY PROFILOWANE Z PEY-  
CINAMI.

PARK XVII - XVIII W. W UKŁ. GEOMETR.

GŁÓWNA ALEJA NA OSI DWÓRKA TWORZYCA  
WRAZ Z DWIEMA POPRZECZNYMI UKŁA-  
DAMI LITERY „H”. CAŁOŚĆ OTOCZONA STRZY-  
NYM SZPALEREM I ODDZIELONA SZY-  
CZNYM STAWEM OD ZAK. DZIEWIĘTOSTO-  
WIECZNEGO