

1. Obiekt

DOM PODCIENIOWY

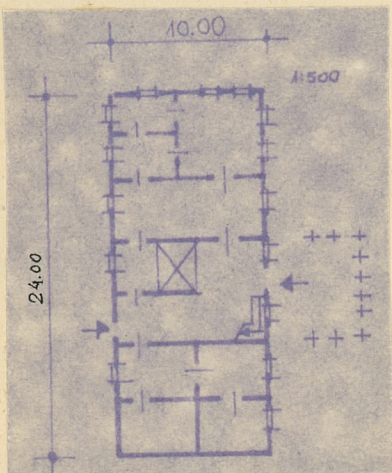
2. Czas powstania

1803 rok

3. Miejscowość

MARYNOWY

11. Zdjęcia, plan sytuacyjny, rzuty



autor zdjęć Zb. Dąbkowski WKZ Elbląg
data wykonania
miejsce przechowywania negatywów

4. Adres

MARYNOWY nr 47

nr hipoteczny

5. Przynależność administracyjna

ELBLĄG

województwo

gmina

Nowy Dwór Gdański

pow. Nowy Dwór Gdański

6. Poprzednie nazwy miejscowości

Marienau

7. Przynależność administracyjna przed 1 VI 1975

województwo

Gdańska

gmina pow.

Nowy Dwór Gdański

8. Właściciel i jego adres



9. Użytkownik i jego adres

10. Rejestr zabytków

Nr

121/W

data

20.09.1961

06.232

12. Autorzy, historia obiektu, określenia stylu.

Dom podcieniowy z 1803 r.

13. Opis (sytuacja, materiał i konstrukcja, rzut, bryła, elewacje, dach, wnętrze wyposażenie, instalacje)

Dom podcieniowy częściowo podpiwniczony usytuowany kalenicowo do ulicy, parterowy drewniany konstrukcji zrębowej na podmurówce z cegły - zewnętrznie otynkowanej. Na środkowej osi ściany frontowej ganek podcieniowy wsparty na dziesięciu kolumnach i o dwu półkolumnach w narożnikach. Ganek konstrukcji szkieletowej wypełnionej cegłą. Ściana frontowa 8-osiowa, ściana tylna 6-osiowa. Ściany szczytowe - trójosiowe. Układ pomieszczeń we wnętrzu dwutraktowy z sienią przelotową umieszczoną na środkowej osi. W sieni w pierwszym trakcie schody zabiegowe z ozdobną deskową balustradą. Otwory okienne prostokątne obwiedzione płaskimi deskowymi opaskami. Okna posiadają deskowe okiennice. Stolarstwo okienne dwuskrzydłowe z podziałem na małe prostokątne kwatery. Drzwi frontowe dwuskrzydłowe deskowe z podziałem na prostokątne ozdobnie profilowane płyciny. Drzwi frontowe poprzedzone deskowymi schodami flankowane kolumnami zwieńczonymi nadprożem. Kolumny podpierające ganek oraz flankujące drzwi wzniesione na cokolikach i zwieńczone wolutowymi głowicami. Między głowicami kolumn ozdobnie wycięte zastrzały, spięte ozdobnymi zwornikami. W ganku na belce czołowej ujęty ozdobnym snyeerskim szlaczkiem napis z datą 1803. W nadprożu drzwi belkowania z fryzem w którym szereg inicjałów z datą 1803. W nadprożu fryzy kostkowe i roślinne. W pomieszczeniach mieszkalnych na parterze wbudowane w ścianę szafy ubraniowe. W kuchni szafki kuchenne. Po prawej stronie sieni piec chlebowy. Ściany szczytowe domu konstrukcji szkieletowej wypełnionej cegłą. Więzba dachowa drewniana konstrukcji krokwiowo-płatwiowej na stolcach z pośrednią jetką. Dom kryty jest dwuspadowym dachem pokrytym dachówką holenderką.

4. Kubatura	15. Powierzchnia użytkowa	16. Przeznaczenie pierwotne	17. Użytkowanie obecne
980 m ³	240 m ²	mieszkalne	mieszkalne
8. Prace budowlane i konserwatorskie, ich przebieg i dokumentacja		19. Stan zachowania (fundamenty, ściany zewnętrzne, ściany wewnętrzne, sklepienia, stropy, konstrukcje dachowe, pokrycie dachu, wyposażenie i instalacje)	
0. Najpilniejsze postulaty konserwatorskie			
20.VIII 81 Dom podcieniowy wymaga przeprowadzenia gruntownego remontu			

21. Akta archiwalne (rodzaj akt, numer i miejsce przechowywania)

22. Bibliografia

23. Źródła ikonograficzne (rodzaj, miejsce przechowywania, sygnatury)

24. Uwagi różne

25. Wypełnił

mgr W. Chruszczyńska
20.VIII.81

26. Sprawdził

27. Załączniki