

Nr

III

A

B

C

D

E

F

G

H

I

J

K

L

M

N

O

P

R

S

T

U

V

W

X

Y

Z

ELB

1. Obiekt zabytkowy

Kościół parafialny p. wezw. św. Anny

2. Miejscowość gm. NOWY DWÓR GD.

MARYNOWY

3. Wiek XIV-XVI

4. Styl gotyk

5. Kubatura m³ 21896. Powierzchnia w m²
a) zabytkowa: 256 b) użytkowa: 256

20. Przynależność administracyjna

a) województwo GDAŃSK
b) powiat NOWY DWÓR GD
c) gmina MARYNOWY

7. Materiał budowlany

Przed zniszczeniem

Po odbudowie

11. Ilość budynków

14. Grunty należące do zabytku:

ha

a) ściany

cegła
niezabezpieczona

b) sklepienia

-

12. Ilość kondygnacji

a) ogrody stylowe

c) stropy

drewno

13. Użytkowanie wnętrza według ilości:

b) sady i grunty uprawne

d) więzania dachu

"

a) izb mieszkalnych

c) lasy

e) krycie dachu

dachówka
holenderska

b) innych pomieszczeń

d) wody

c) piwnic

e) inne cmentarz

1.5

21. Stacja

Nazwa stacji

Odległość od stacji w km

a) kolejowa

Marynowy

0,5 km

b) autobusowa

"

22. Właściciel i jego adres

Parafia Marynowy
pow. Nowy Dwór Gd.

8. Wyposażenie architektoniczne

15. Przeznaczenie pierwotne budynku

23. Użytkownik i jego adres

16. Użytkowanie w latach ubiegłych

17. Użytkowanie obecne

24. Inwestor i jego adres

18. Nadaje się do użycia na

9. Autorzy i data budowy i przebudowy

1321 pieruna historyczne
zmianka bud. ok. poł. XIV w.
części zach. - 1516.

19. Data, rodzaj i stopień zniszczeń i odbudowy

Data

O P I S

Zniszczenia
0/100Odbudowa
0/100

VIII.1939 r.

Niezmiszczony

XI.1939 r.

"

XII.1945 r.

"

IX.1959

"

1964

"

25. Rejestr zabytku Nr

rok miejsce przechowywania

26. Nazwa księgi hipotecznej

27. Nr hipoteczny

28. Akta

29. Fotografie

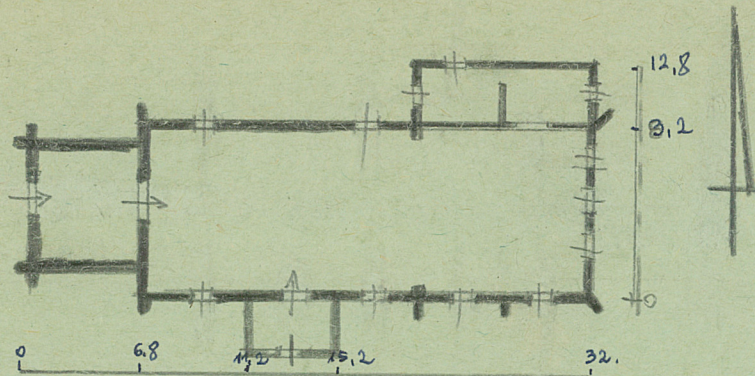
30. Inwentaryzacja pomiarowa

10. Udostępnienie

Kościół użytkowany, otwarty

Z Y X W V U T S R P O N M L K J I H G F E D C B A Nr

31. Szkic sytuacyjny, plan schematyczny, uwagi opisowe, fotografia



rys. nary 7,5
rys. wiezy 18m

Literatura:
B.Schmid: Die Bau- u. Kunstdenkmäler d. K. Marienburg, Danzig 1919,
s.153-157.
Katalog zabytków sztuki pow. nowodworskiego. Maszynopis 1959.s.10



32. Przebieg prac konserwatorskich

Rok	Wyszczególnienie prac	Koszt tys. zł

33. Koszty w tys. zł	Przewidywane	Rzeczywiste

34. Inspekcje

35. Uwagi różne

36. Wypełnił dnia 18-11-1959
L Krzyżanowski
M. Zdzitowiecki a

37. Sprawdził dnia 18-11-1959
mgr Tadeusz Domagała