

Nr

A

B

C

D

E

F

G

H

I

J

K

L

M

N

O

P

R

S

T

U

V

W

X

Y

Z

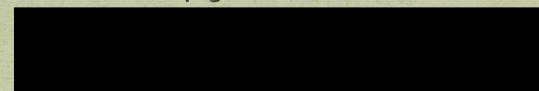
POMORSKIE
ELBLĄSKIE

1. Obiekt zabytkowy

Dom podcieniowy nr 22

2. Miejscowość gm. N. DWÓR GDAŃSKI
LUBIESZEWO3. Wiek pot. XIX w.
4. Styl —
5. Kubatura m³ 917,3
6. Powierzchnia w m²
a) zabytkowa: 241,5 b) użytkowa: 241,520. Przynależność administracyjna
a) województwo GDANSK
b) powiat NOWY DWÓR GD.
c) gmina DWÓR GD. LUBIESZEWO7. Materiał budowlany
a) ściany Niska podmurówka z cegły, ściany z belek, konstrukcja wieńcowa, szczyty odeskowane. Podcieni szachulcowy, wyperłony cegłą.
b) sklepienia —
c) stropy Drewniane.
d) więzania dachu Drewno Krokwiowo-jętkowe.
e) krycie dachu Dachówka-holenderka.11. Ilość budynków 1
12. Ilość kondygnacji 1
13. Użytkowanie wnętrza według ilości:
a) izb mieszkalnych 6
b) innych pomieszczeń 3
c) piwnic 2
14. Grunty należące do zabytku:
a) ogrody stylowe —
b) sady i grunty uprawne 7
c) lasy —
d) wody —
e) inne —21. Stacja nazwa stacji odległość od stacji w km
a) kolejowa wask. Lubieszewo
b) autobusowa Lubieszewo

22. Właściciel i jego adres

8. Wyposażenie architektoniczne
Podcieni szachulcowy oparty na kolumnach od str. ptn.
Zachowany zabytkowy układ wnętrza: sieni frontowa, tylna, duża izba, „czarna kuchnia”
Zespół drzwi o płycinach zdobionych (motyw XVIII w.) stare okucia.15. Przeznaczenie pierwotne budynku mieszkalne
16. Użytkowanie w latach ubiegłych mieszkalne
17. Użytkowanie obecne mieszkalne
18. Nadaje się do użycia na: mieszkania

23. Użytkownik i jego adres

II

24. Inwestor i jego adres:

9. Autorzy i data budowy i przebudowy
Budowany około pot. XIX w.
Dokładna data budowy i autor nieznani.

19. Data, rodzaj i stopień zniszczeń i odbudowy

Data	OPIS	zniszczenia o/o	odbudowa o/o
VIII. 1939 r.	Niezniszczony		
XI. 1939 r.	"		
XII. 1945 r.	"		
1959	Stan dobry		
1964	j.w.		

25. Rejestr zabytku nr 129/N
26.09.1961
rok — miejsce przechowywania

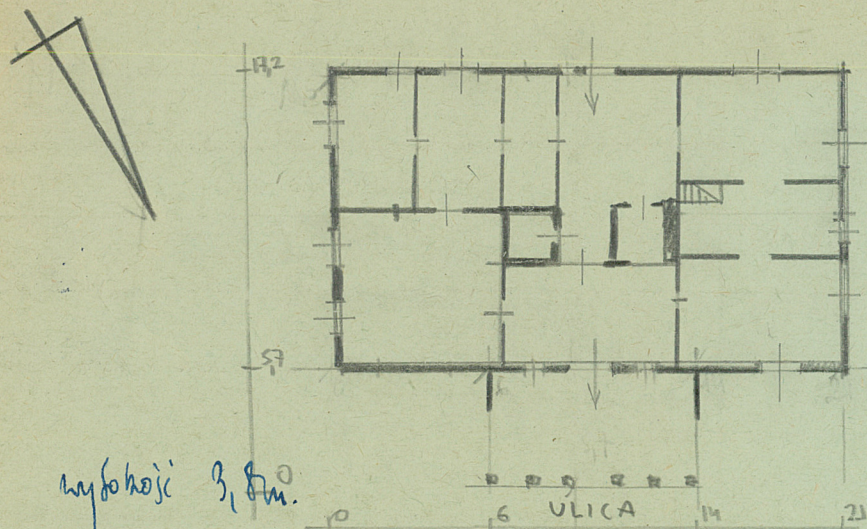
26. Nazwa księgi hipotecznej 27. Numer hipoteczny

28. Akta

29. Fotografie

30. Inwentaryzacja pomiarowa
P.K.Z. Gdańsk10. Udostępnienie
Dom zamieszkały, dostępny.

31. Szkic sytuacyjny, plan schematyczny, uwagi opisowe, fotografia



wysokości 3,8m.

Zachowany zabrytkowy układ wnętrza: pięć frontowe i tylne,
„duża izba” i „mała kuchnia”.

Literatura:

Dokumentacja PKZ - Dom nr. 22 w Lubieszewie - M. Zdzitowiecka
Gdańsk 1957.

Katalog zabytków sztuki pow. nowodworskiego. Maszynopis 1959
s. 9.

L. Krzyżanowski. Żutawskie domy. Dokumentacja PKZ 1962, s. 62.



32. Przebieg prac konserwatorskich

rok	Wyszczególnienie prac	Koszt tys. zł

33. Koszty
w tys. zł

przewidywane

rzeczywiste

34. Inspekcje

35. Uwagi różne

36. Wypełnił dnia 17. IX. 1959.
Lech Krzyżanowski
Maria Zdzitowiecka

37. Sprawdził dnia 17. IX. 1964.
mgr Tadeusz Domagala

Domagala

mgr Tadeusz Domagala