

Nr II

A B C D E F G H I J K L M N O P R S T U V W X Y Z

ELBLĄSKIE

1. Obiekt zabytkowy

Dom nr 1 podcieniowy

2. Miejscowość **gw. N. DWÓR GDANSKI**  
MYSZEWKO3. Wiek  
1793

4. Styl

5. Kubatura m<sup>3</sup>  
712,86. Powierzchnia w m<sup>2</sup>  
a) zabytkowa: 198 b) użytkowa: 198

20. Przynależność administracyjna

a) województwo **GDANSK**  
b) powiat **NOWY DWÓR GD.**  
c) gmina **MARYNOWY**

7. Materiał budowlany

Przed zniszczeniem

Po odbudowie

11. Ilość budynków 1

14. Grunty należące do zabytku: ha

a) ściany

Drewno  
podcień szach. wyp.  
cegła holenderka12. Ilość kondygnacji 1+  
poddasze mieszkalne

a) ogrody stylowe

21. Stacja

Nazwa stacji

Odległość  
od stacji  
w km

b) sklepienia

13. Użytkowanie wnętrza  
według ilości:

b) sady i grunty uprawne

a) kolejowa

Marynowy

5 km

c) stropy

Drewno

a) izb mieszkalnych 6

c) lasy

b) autobusowa

Rychnowy

2 km

d) więzania dachu

4

b) innych pomieszczeń 3

d) wody

22. Właściciel i jego adres

e) krycie dachu

Dach holenderka

c) piwnic 1  
pod 1/4 domu str. ptn.

e) inne

8. Wyposażenie architektoniczne

15. Przeznaczenie pierwotne budynku mieszkalne

16. Użytkowanie w latach ubiegłych

17. Użytkowanie obecne

18. Nadaje się do, użycia na

19. Data, rodzaj i stopień zniszczeń i odbudowy

Data

O P I S

Zniszczenia  
‰Odbudowa  
‰

VIII.1939 r.

Niezniszczony

XI.1939 r.

"

XII.1945 r.

"

IX-1959

10% belek nieca wymaga. wymiany. W pod.  
cieniu konieczne drobne naprawy. Brak  
części rytnen.

1964

b.z.

25. Rejestr zabytku Nr **132/W**  
**28-03-1961**  
rok ..... miejsce przechowywania

26. Nazwa księgi hipotecznej

27. Nr hipo-  
teczny

28. Akta

29. Fotografie

30. Inwentaryzacja pomiarowa

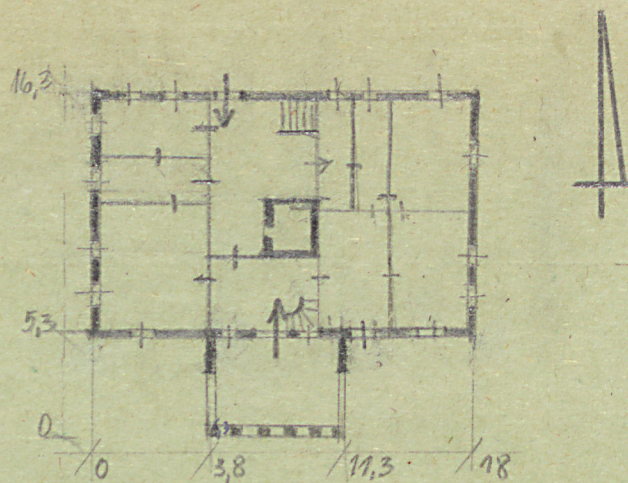
9. Autorzy i data budowy i przebudowy  
Na belce podcienia napis:  
"Ano 1793 BH" i nieczytelny  
monogram.  
Ten sam napis w nadprożu portalu  
głównego  
XX w. remont.

10. Udostępnienie

Dom zamieszkały, otwarty



31. Szkic sytuacyjny, plan schematyczny, uwagi opisowe, fotografia



Wysokość - 3,6 m.

Redukowany zabytkowy układ wnętrza.

Literatura:

Katalog zabytków pow. nowodworskiego. Maszynopis 1959.

s. 15.

L. Krzyżanowski. Żuławskie domy. Dokumentacja PKZ 1962, s. 32, 82, 88, 94.



32. Przebieg prac konserwatorskich

Rok	Wyszczególnienie prac	Koszt tys. zł

33. Koszty  
w tys. zł

Przewidywane

Rzeczywiste

34. Inspekcje


35. Uwagi różne

W obęjsiu stodoła 1 poł. XIX w

36. Wypełnił dnia 18. IX - 1959

L. Krzyżanowski

M. Zdzitowiecka

37. Sprawdził dnia

*Domagała* zes 1964

mgr Tadeusz Domagała

LK 67.