

1. Obiekt
KOSCIÓŁ PARAFIALNY p.w. św. Jerzego

2. Czas powstania
około 1400 roku

3. Miejscowość STARA KOSCIELNICA
nr hipoteczny

4. Adres Stara Kościelnica

nr hipoteczny

5. Przynależność administracyjna

województwo Elbląg

gmina Miłoradz

pow. MALBORK

6. Poprzednie nazwy miejscowości

Alt Münsterberg

7. Przynależność administracyjna
przed 1.VI.1975

województwo Gdańsk

powiat Malbork

8. Właściciel i jego adres

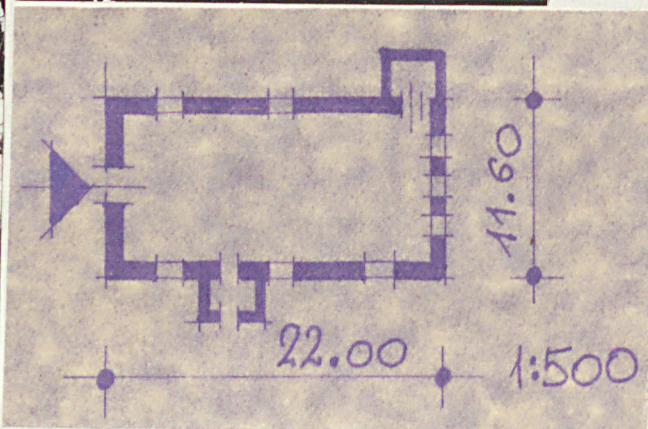
Parafia Rzymsko-Katolicka
w Gnejewie

9. Użytkownik i jego adres

Parafia Rzymsko-Katolicka
w Starej Kościelnicy

10. Rejestr zabytków

Nr 206/W data 27.03.1952



autor zdjęć Zb. Dąbkowski WKZE Elbląg 15.04.81.
data wykonania
miejsce przechowywania negatywów

12. Autorzy, historia obiektu, określenia stylu.

Kościół murowany z cegły gotycki
ok.1400 roku. W 1818 rozebrano wieżę
kościelną.

13. Opis sytuacji, materiał i konstrukcja, rzut, bryła, elewacje, dach, wnętrze wyposażenie, instalacje)

Kościół *orientowany*. Usytuowany w środku wsi. Wzniesiony z cegły na podmurówce kamiennej. Strop drewniany. Drewniana więźba dachowa konstrukcji storczykowej. Wzniesiony na rzucie prostokąta z kruchtą i zakrystią. Salowy. Elewacja zachodnia jednoosiowa, zamknięta trójkątnym szczytem zwieńczonym sterczyną. W przyziemiu, na osi środkowej w tynkowanej, ostrołucznej wnęce umieszczone są drzwi deskowe. W szczycie dwa, małe okienka zamknięte odcinkowo. Prostokątna sterczyna wieńcząca elewację zamknięta dwuspadowym daszkiem. Elewacja wschodnia zamknięta sterczynowo-uskołowym szczytem. W przyziemiu trzy okna ostrołukowe w tynkowanych wnękach zamkniętych odcinkowo. Szczyt rozczłonkowany horyzontalnie tynkowymi fryzami opaskowymi oraz czterema rzędami ostrołukowych, tynkowanych blend. Elewacja południowa czteroosiowa. Na osi środkowej przylega do niej kruchta zamknięta trójkątnym szczytem. Okna elewacji ostrołuczne umieszczone w tynkowanych wnękach zamkniętych odcinkowo. Gzyms wieńczący w formie tynkowanego fryzu opaskowego. Elewacja północna trójosiowa. W lewej, skrajnej osi znajduje się zakrystia nakryta daszkiem pulpitowym. Wewnątrz nowa nakryta stropem drewnianym płaskim bogato polichromowanym.

14. Kubatura 1530 m ³	15. Powierzchnia użytkowa 255 m ²	16. Przeznaczenie pierwotne sakralne	17. Użytkowanie obecne sakralne
18. Prace budowlane i konserwatorskie, ich przebieg i dokumentacja		19. Stan zachowania (fundamenty, ściany zewnętrzne, ściany wewnętrzne, sklepienia, stropy, konstrukcje dachowe, pokrycie dachu, wyposażenie i instalacje) Stan zachowania zadowalający 15.04.1981	
20. Najpilniejsze postulaty konserwatorskie Nie wymaga pilnych prac remontowo konserwatorskich.			

21. Akta archiwalne (rodzaj akt, numer i miejsce przechowywania)

22. Bibliografia

23. Źródła ikonograficzne i fotografie (rodzaj, miejsce przechowywania, sygnatury)

24. Uwagi różne

25. Wypełnił

mgr G. Makowska
PKZ Olsztyn
15.04.1981rok

26. Sprawdził