

1. Obiekt zabytkowy

KOŚCIOŁ KAT. ŚW. MIKOŁAJA

2. Miejscowość

gmina MŁODZĄŻ
POGORZĄŁA WIEŚ

3. Wiek ~~XV-XVI~~ ~~XIX~~ ~~XX~~ Styl ~~bez stylu~~

7. Materiał budowlany przed zniszczeniem po odbudowie

a) ściany mur

b) sklepienia

c) stropy drewno

d) więzania dachu j.w.

e) krycie dachu dachówka

8. Wyposażenie architektoniczne
Wnętrze zachowane konstm-
keja wnętrza drewnianej.

9. Autorzy i data budowy i przebudowy
1829r. - Feliksowa budowa kościoła
1867r. wg opisu

10. Udostępnienie
dobre

5. Kubatura m³ 1540,56
4600

11. Ilość budynków 1

12. Ilość kondygnacji /

13. Użytkowanie wnętrza według ilości:
a) izb mieszkalnych /
b) innych pomieszczeń /
c) piwnic /

14. Grunty należące do zabytku:
a) ogrody stylowe
b) sady i grunty uprawne
c) lasy
d) wody
e) inne

15. Przeznaczenie pierwotne budynku Kościół

16. Użytkowanie w latach ubiegłych j.w.

17. Użytkowanie obecne j.w.

18. Nadaje się do użycia na

19. Data, rodzaj i stopień zniszczeń i odbudowy

Data	O P I S	Zniszczenia %	Odbudowa %
VIII. 1939 r.			
XI. 1939 r.			
XII. 1945 r.			
VIII. 1959.	stan dobry.		
Październik 1964	stan dobry		100%

20. Przynależność administracyjna
a) województwo Gdańskie
b) powiat Malbork
c) gmina .

21. Stacja Nazwa stacji Odległość od stacji w km
a) kolejowa Pogorzale Wieś 500 m
Malbork 15 km
b) autobusowa Malbork 15 km

22. Właściciel i jego adres
obiekt kościelny

23. Użytkownik i jego adres
j.w.

24. Inwestor i jego adres

25. Rejestr zabytku Nr
rok..... miejsce przechowywania

26. Nazwa księgi hipotecznej 27. Nr hipoteczny

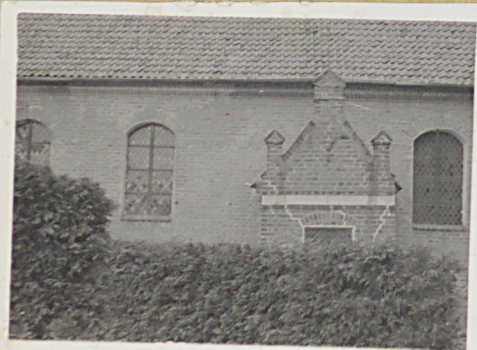
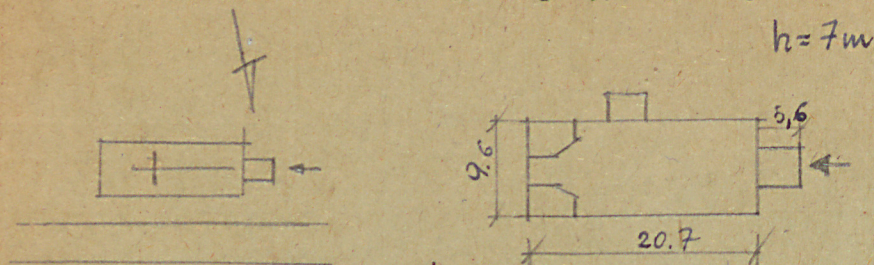
28. Akta

29. Fotografie

30. Inwentaryzacja pomiarowa

Z Y X W V U T S R P O N M L K J I H G F E D C B A Nr

31. Szkic sytuacyjny, plan schematyczny, uwagi opisowe, fotografia



32. Przebieg prac konserwatorskich

Rok	Wyszczególnienie prac	Koszt tys. zł

33. Koszty
w tys. zł

Przewidywane

Rzeczywiste

34. Inspekcje

35. Uwagi różne

36. Wypełnił dnia

10.9.59 Kaucien

37. Sprawdził dnia

Ingr Tadeusz Domagala

2- Październik