

1. Obiekt zabytkowy

KOSCIÓŁ SW. MICHAŁA

2. Miejscowość

MITORA DZ gm W / m

3. Wiek

XIV

4. Styl

gotyk

5. Kubatura m³

1399,35 1400

6. Powierzchnia w m²

a) zabytkowa:

b) użytkowa:

20. Przynależność administracyjna

a) województwo

b) powiat

c) gmina

7. Materiał budowlany

Przed zniszczeniem

Po odbudowie

11. Ilość budynków

1

14. Grunty należące do zabytku:

ha

a) ściany

murow

b) sklepienia

murow

c) stropy

drewno

d) więzania dachu

drewno

e) krycie dachu

dachówka

12. Ilość kondygnacji

13. Użytkowanie wnętrza według ilości:

a) izb mieszkalnych

b) innych pomieszczeń

c) piwnic

14. Grunty należące do zabytku:

a) ogrody stylowe

b) sady i grunty uprawne

c) lasy

d) wody

e) inne

8. Wyposażenie architektoniczne

okna szereg sterowy - nowo-węgierski

15. Przeznaczenie pierwotne budynku

Kościół

16. Użytkowanie w latach ubiegłych

HN

17. Użytkowanie obecne

HN

18. Nadaje się do użycia na

21. Stacja

Nazwa stacji

Odległość od stacji w km

a) kolejowa

Malbork

11 km

b) autobusowa

"

22. Właściciel i jego adres

OBJEKT KOSCIELNY

23. Użytkownik i jego adres

parafia

24. Inwestor i jego adres

9. Autorzy i data budowy i przebudowy

XIV

XIV

Wł. Szczęsny

19. Data, rodzaj i stopień zniszczeń i odbudowy

Data

O P I S

Zniszczenia

Odbudowa

VIII.1939 r.

XI.1939 r.

XII.1945 r.

zmniejszenie

10%

10%

VIII.1959

Zniszczenia

5%

X.1964

Stan dobry

5%

25. Rejestr zabytku Nr

rok

miejsce przechowywania

26. Nazwa księgi hipotecznej

27. Nr hipoteczny

28. Akta

29. Fotografije

30. Inwentaryzacja pomiarowa

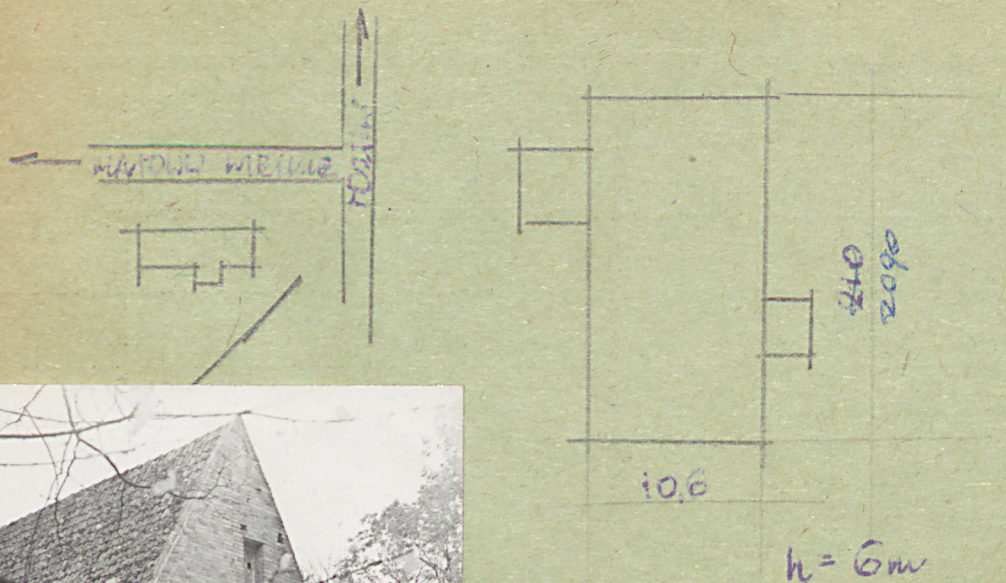
10. Udostępnienie

dobry



Z Y X W V U T S R P O N M L K J I H G F E D C B A Nr

31. Szkic sytuacyjny, plan schematyczny, uwagi opisowe, fotografia



32. Przebieg prac konserwatorskich

Rok	Wyszczególnienie prac	Koszt tys. zł

33. Koszty  
w tys. zł

Przewidywane

Rzeczywiste

34. Inspekcje



otłacz gł. bawok  
chłobaki i konfesyjonały - rokoko  
tłacz bawok - rokoko  
Obrotowy XVIII w.  
W otłacz gł. kurtynkami.

STAN Z 1964

. Wypełnił dnia

0.9.79 T. Kallen

. Sprawdził dnia

mgr Tadeusz Domagała  
Październik 1964

462  
H. H. H.