

1. Obiekt zabytkowy

Dom mieszkalny, Pl. Wolności 20

2. Miejscowość

Puck

MIASTO

3. Wiek
XIX w.4. Styl
Klasycyzm5. Kubatura m³
6456. Powierzchnia w m²
a) zabytkowa: 95 b) użytkowa: 95

20. Przynależność administracyjna

a) województwo Cudańskie
b) powiat Pucki
c) gmina Puck - Miasto7. Materiał budowlany
Przed zniszczeniem Po odbudowie

11. Ilość budynków 1

14. Grunty należące do zabytku: ha

a) ściany cegła

12. Ilość kondygnacji 2

a) ogrody stylowe -

b) sklepienia -

13. Użytkowanie wnętrza według ilości: 6

b) sady i grunty uprawne -

c) stropy drewno

a) izb mieszkalnych 4

c) lasy -

d) więzania dachu drewno

b) innych pomieszczeń 2

d) wody -

e) krycie dachu korpiówka

c) piwnic -

e) inne -

21. Stacja Nazwa stacji Odległość od stacji w km

a) kolejowa Puck -

b) autobusowa Puck -

22. Właściciel i jego adres

P.M.R.M. - Puck

8. Wyposażenie architektoniczne

muryt klasycystyczny

15. Przeznaczenie pierwotne budynku Dom mieszkalny

16. Użytkowanie w latach ubiegłych " "

17. Użytkowanie obecne " "

18. Nadaje się do użycia na " "

23. Użytkownik i jego adres

Tylko rodzin, sklep

24. Inwestor i jego adres

9. Autorzy i data budowy i przebudowy

Budowa - I poł. XIX w.
Przebud. - XX w.

19. Data, rodzaj i stopień zniszczeń i odbudowy

Data	O P I S	Zniszczenia %	Odbudowa %
VIII.1939 r.	Nieżniwczony		
XI.1939 r.	"		
XII.1945 r.	"		
X.59	Ogólne zaniechanie dachu.	10	
VIII.65	Ogólna dewastacja	~12%	

25. Rejestr zabytku Nr 400

rok 20.03.1971
miejsce przechowywania

26. Nazwa księgi hipotecznej

27. Nr hipoteczny

28. Akta

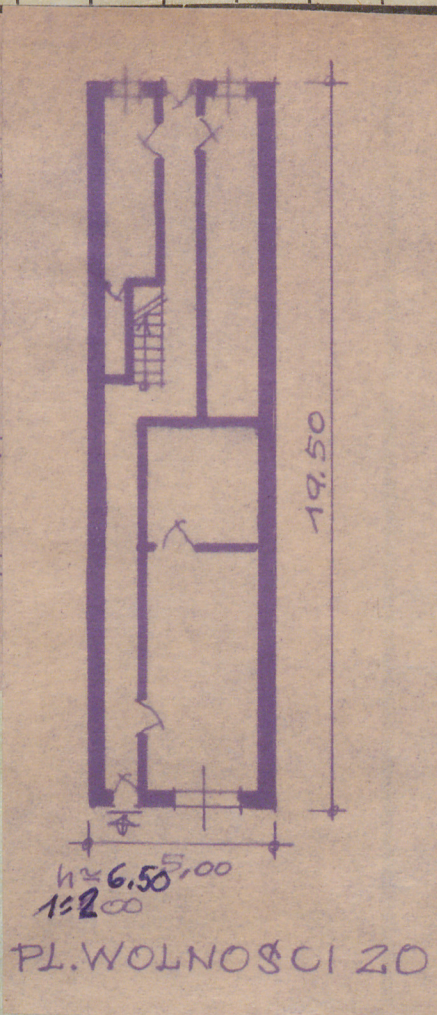
29. Fotografie

30. Inwentaryzacja pomiarowa

10. Udostępnienie

Dostępny.

Z Y X W V U T S R P O N M L I



x
frontowa

35. Utworzenie...

36. Wypełnit dnia :
7. II. 59 - K. Mellin.

Domogala
mgr Tadeusz Domogala

LKaz.

15 Sierp 1965