

1. Obiekt

Kamienica czynszowa

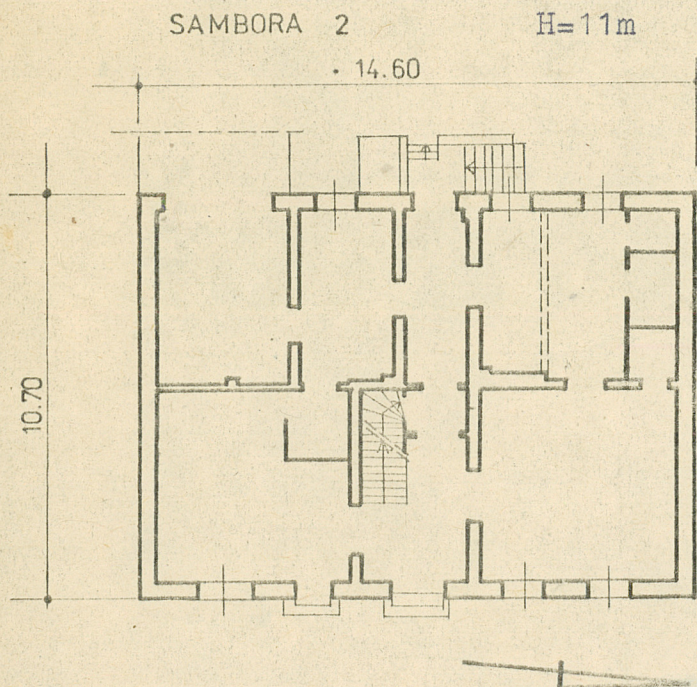
2. Czas powstania

1895 r.

3. Miejscowość

PELPLIN

11. Zdjęcia, plan sytuacyjny, rzuty



4. Adres

ul. Sambora 2

nr hipoteczny 897

5. Przynależność administracyjna

gdańskie

województwo

Pelplin

gmina

pow. TCZEW

6. Poprzednie nazwy miejscowości

Pelplin

7. Przynależność administracyjna
przed 1.VI.1975 r.

gdańskie

województwo

Tczew

8. Właściciel i jego adres

Maria Baniecka, Alojzy
Sambora 4 Sielski

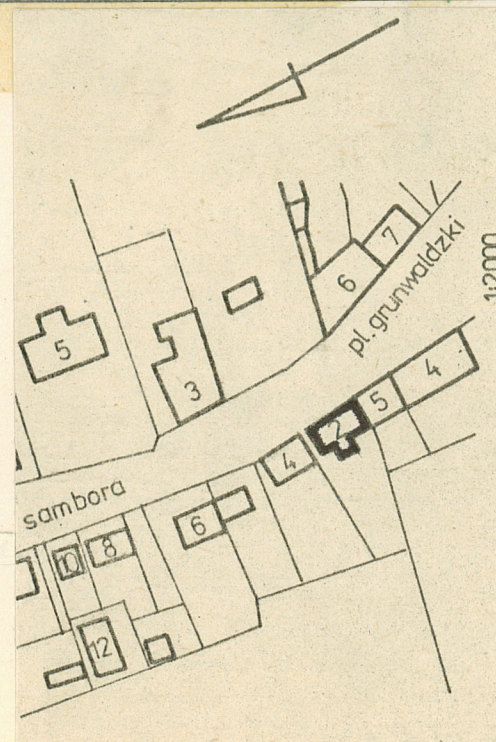
9. Użytkownik i jego adres lokatorzy

Bernard Baniecki, Maria
Sambora 2 Baniecka

PSS Centr. Ryb. w Gdyni

10. Rejestr zabytków Sklep nr 33
Pelplin

Nr data



autor zdjęć Zofia Wernerowska, 1.XI.1982 r. GODZ Gdańsk
data wykonania
miejsce przechowywania negatywów

12. Autorzy, historia obiektu, określenia stylu.

Ostatni wpis w księdze wieczys-
tej - właściciel - Teofila
Sielska.

Obiekt bezstylowy o elementach
historyzujących.

Przed 1939 r. w lokalu obecnego
sklepu rybnego mieścił się rzeźnik
Baniecki.

13. Opis (sytuacja, materiał i konstrukcja, rzut, bryła, elewacje, dach wnętrze wyposażenie, instalacje)

Budynek w zabudowie zwartej w zachodniej pierzei ulicy biegnącej od placu
Grunwaldzkiego. Elewacją frontową zwrócony w kierunku wschodnim.

Wymurowany z cegły, otynkowany z dekoracją wykonaną w narzucie. Fundamen-
ty ceglane, stropy nad piwnicami ceglane na łuku odcinkowym, stropy między
piętarami drewniane, posadzki drewniane^{deskowe}, dach kryty dachówką falistą.

Budynek na planie prostokąta, 2-traktowy z sienią i schodami na piętro na
osi w trakcie od ulicy. Od podwórza prostokątna przybudówka - parterowa.

Bryła budynku 2-kondygnacyjna z dachem 2-spadowym. Cały budynek podpiwni-
czony. Elewacja frontowa 5-osiowa. W parterze na osi drzwi wejściowe do
sieni z nadświetłem zamkniętym płaskim łukiem odcinkowym w portalu.

Portal składa się z pilastrów żłobkowanych na wysokich^{he} cokołach. Zwień-
czenie trójkątne, pod nim rozeta. Cały portal wykonany w tynku. Po stronie
południowej prostokątna witryna sklepowa w obramieniu. Po stronie północ-
nej 2 prostokątne okna z gzymsami podokiennymi, nad oknami, drzwiami skle-
pu i witryną odcinkowy międzykondygnacyjny gzyms. Na piętrze 5 okien pros-
tokątnych z gzymsiem podokiennym. Pod krawędzią dachu gzyms. Wszystkie okna
i otwory drzwiowe zamknięte płaskim łukiem.

Wewnątrz zachowana stolarka drzwiowa i okienna. profilowana.

Budynek posiada instalację elektryczną, wod.-kan., c.o..

Schody drewniane policzkowe, balustrady drewniane z tralkami.

Więźba dachowa drewniana płatwiowo-jętkowa z podwójnym słupem.

Drzwi płycinowe.

Na piętrze zachowany narożny piec z koroną.

14. Kubatura	15. Powierzchnia użytkowa	16. Przeznaczenie pierwotne	17. Użytkowanie obecne
2015 m ³	220 m ²	mieszkalno - handlowe	mieszkalno-handlowe
18. Prace budowlane i konserwatorskie, ich przebieg i dokumentacja Remont elewacji frontowej ok. 1973 r.		19. Stan zachowania (fundamenty, ściany zewnętrzne, ściany wewnętrzne, sklepienia, stropy konstrukcje dachowe, pokrycie dachu, wyposażenie i instalacje) Stan zachowania całości jak i poszczególnych części dobry. Od strony podwórza zmieniona stolarka okienna piętra. Zły stan zachowania tynków elewacji podwórzowej.	
20. Najpilniejsze postulaty konserwatorskie Remont elewacji w podwórzowej.			

21. Akta archiwalne (rodzaj akt, numer i miejsce przechowywania)

Akta Archiwalne w Tczewie, Biuro Notarialne
ul.Koźłątaja 6.

22. Bibliografia

23. Źródła ikonograficzne i fotografie (rodzaj, miejsce przechowywania, sygnatury)

24. Uwagi różne

25. Wypełnił Maria Orechwo
Zofia Wernerowska
imię i nazwisko
data grudzień 1982 r.

26. Sprawdził
imię i nazwisko
data

27. Załączniki -
wkładka -2x

1. Miejscowość

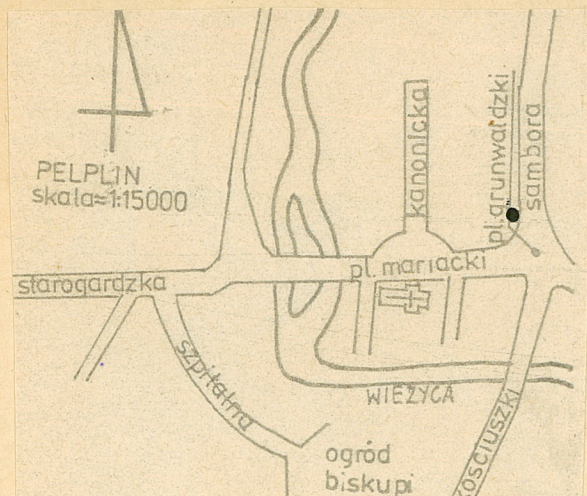
Pelplin

2. Obiekt (nazwa jak w karcie)

Sambora 2
kamienica czynszowa

3. Zawartość wkładki (nazwa obiektu lub materiału uzupełniającego)

sytuacja zdjęcie



Wkładkę założył: M. Crechwo, Z. Wernerowska

(Imię, nazwisko, data)

Miejsce przechowywania negatywów: GODZ O/Gdańsk



1. Miejscowość

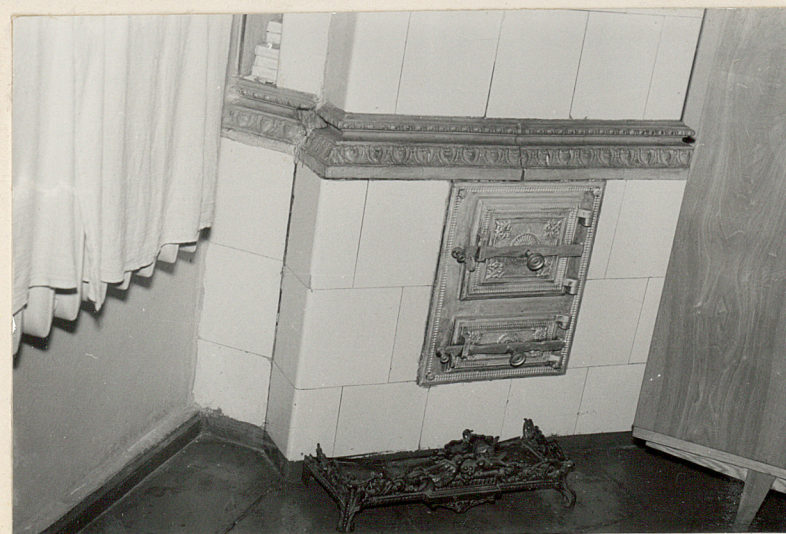
Pelplin

2. Obiekt (nazwa jak w karcie)

Sambora 2
kamienicą czynszowa

3. Zawartość wkładki (nazwa obiektu lub materiału uzupełniającego)

zdjęcia



Wkładkę założył: M. Orehwo Z. Wernerowska

(imię, nazwisko, data)

Miejsce przechowywania negatywów: GODZ. O/Gdańsk

Jedn. Wyd. Akcyd. Olsztyn zam. 1299/8/78
OZGraf. ZP. Ostróda zam. 1040 n. 20000

Wzór ODZ 1978 r.