

1. Obiekt

Dom mieszkalny

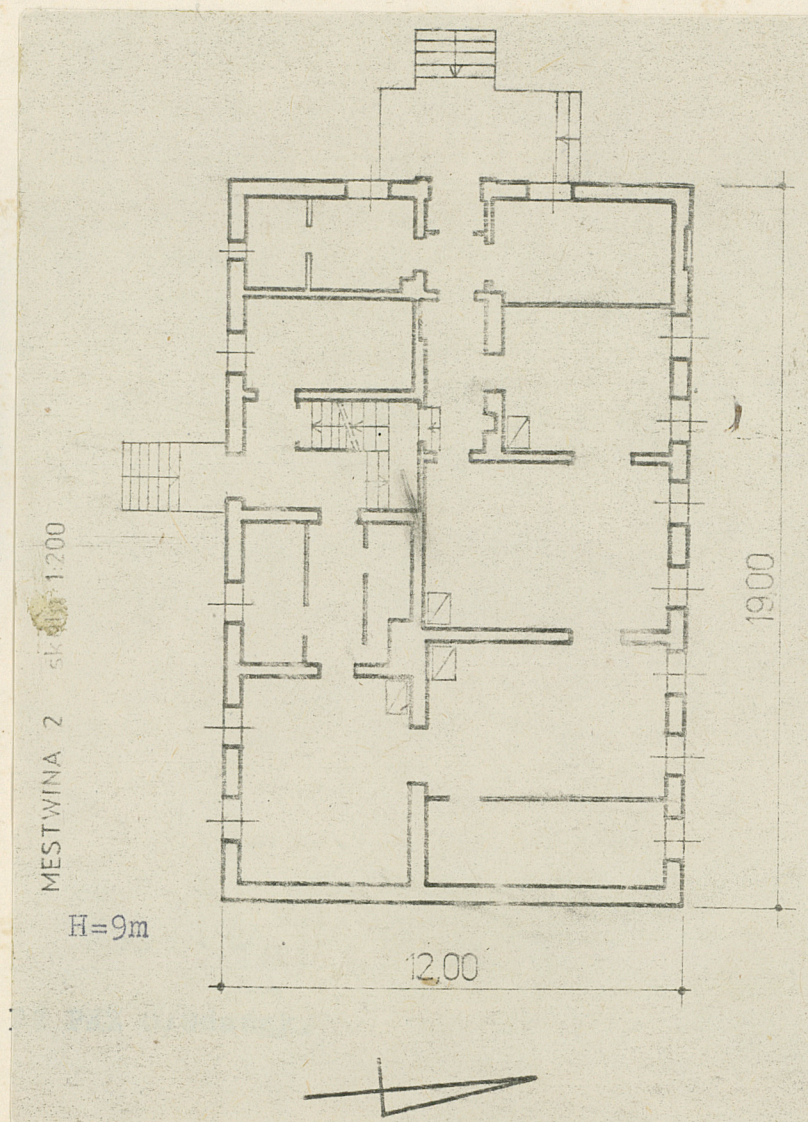
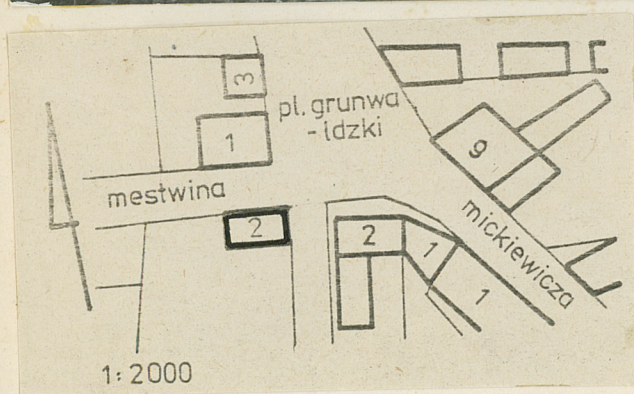
2. Czas powstania

ok. 1830 r.

3. Miejscowość

PELPLIN

11. Zdjęcia, plan sytuacyjny, rzuty



4. Adres ul. Mestwina 2

nr hipoteczny

5. Przynależność administracyjna

gdańskie

województwo

gmina Pelplin

pow. Tczew

6. Poprzednie nazwy miejscowości

Pelplin

7. Przynależność administracyjna

przed 1.VI.1975 r.

województwo gdańskie

powiat Tczew

8. Właściciel i jego adres

Diecezja Chełmińska

Ogród Biskupi 1

Kuria Biskupia

9. Użytkownik i jego adres

PMRN, Pelplin, Ref. Gosp. Kom.
lokatorzy

10. Rejestr zabytków

Nr data

autor zdjęć Zofia Wernerowska, 1.XI.1982 r.

data wykonania
miejsce przechowywania negatywów

GODZ Gdańsk

12. Autorzy, historia obiektu, określenia stylu.

Obiekt w stylu klasycystycznym
wzniesiony w latach 1824-1829.

13. Opis (sytuacja, materiał i konstrukcja, rzut, bryła, elewacje, dach wnętrze wyposażenie, instalacje)

Budynek wolnostojący u wylotu ulicy Mestwina z pl. Grunwaldzkiego, elewacją frontową zwrócony do ulicy w kierunku północnym. Wymurowany z cegły, otynkowany z dekoracją wykonaną w narzucie. Fundamenty z kamienia i cegły, strop nad piwnicą na łuku odcinkowym ceglany i płaski. Strop nad parterem drewniany. Posadzki drewniane. Dach kryty dachówką.

Budynek na planie prostokąta, podpiwniczony w 7/8. Układ pomieszczeń w części wschodniej 2-traktowy, a w zachodniej 3-traktowy z korytarzem na osi. Klatka schodowa w trakcie południowym z wejściem od podwórza. Drugie wejście od zachodu. W parterze i na piętrze mieszkania.

Bryła budynku parterowa z poddaszem mieszkalnym. Budynek pokryty dachem 2-spadowym z wystawką od północy.

Elewacja frontowa parteru 8-osiowa z 7 prostokątnymi oknami i wnęką okienną od zachodu; 4 kolejne okna od zachodu skrzynkowe, pozostałe zwykłe. Wszystkie okna w obramieniu prostokątnym, wykonanym w narzucie.

W wystawce 2 prostokątne okna, nad nimi tympanon z okrągłym okienkiem pośrodku.

We wnętrzu zachowana stolarka drzwiowa i okienna.

Budynek posiada instalację wod.-kan., elektryczną oraz ogrzewanie piecowe.

Dach kryty dachówką zakładkową, niewielkie ubytki uzupełniono

dachówką karpiówką. więźba dachowa drewniana płatwiowo-jętkowa o.

Drzwi od klatki schodowej płycinowe profilowane, podwójnym słupie.

Schody drewniane policzkowe.

14. Kubatura	15. Powierzchnia użytkowa	16. Przeznaczenie pierwotne	17. Użytkowanie obecne
2050 m ³	270 m ²	mieszkalne	mieszkalne
18. Prace budowlane i konserwatorskie, ich przebieg i dokumentacja Remont wnętrza w 1973r , w 1982 r. częściowa reperacja dachu.		19. Stan zachowania (fundamenty, ściany zewnętrzne, ściany wewnętrzne, sklepienia, strópy konstrukcje dachowe, pokrycie dachu, wyposażenie i instalacje) Stan zachowania całości i części niezbyt dobry. Częściowo zdewastowana stolarka drzwiowa od strony klatki schodowej. <i>Cyfra 1 - stan zachowania stolarki drzwiowej od strony klatki schodowej</i>	
20. Najpilniejsze postulaty konserwatorskie Remont dachu i elewacji południowej, zapobieżenie zarysowaniu muru w części północnej.			

21. Akta archiwalne (rodzaj akt, numer i miejsce przechowywania)

22. Bibliografia

J.Ciemnożoński, J.St.Pasierb"Pelplin"1978r.

23. Źródła ikonograficzne i fotografie (rodzaj, miejsce przechowywania, sygnatury)

24. Uwagi różne

25. Wypełnił Maria Orechwo
Zofia Wernerowska

imię i nazwisko

datagrudzień 1982 r.....

26. Sprawdził

imię i nazwisko

data

27. Załączniki

wkładka -2x

1. Miejscowość

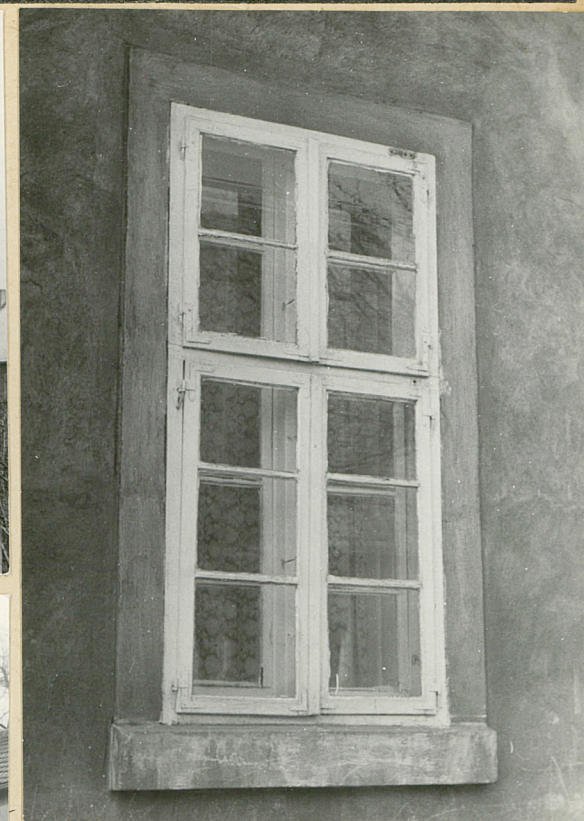
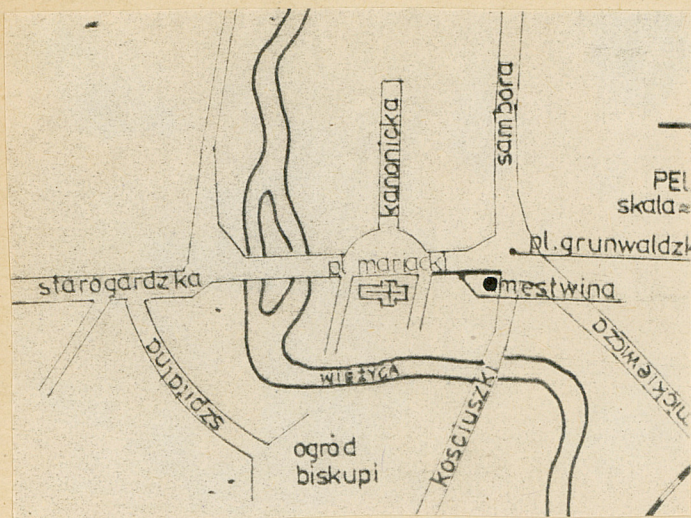
Pelplin

2. Obiekt (nazwa jak w karcie)

Mestwina 2
dom mieszkalny

3. Zawartość wkładki (nazwa obiektu lub materiału uzupełniającego)

sytuacja , zdjęcie



Wkładkę założył: M. Orechwo, Z. Wernerowska
(imię, nazwisko, data)

Miejsce przechowywania negatywów: GODZ O/Gdańsk

Wzór ODZ 1978 r.



1. Miejscowość

pelplin

2. Obiekt (nazwa jak w karcie)

Mestwina 2
dom mieszkalny

3. Zawartość wkładki (nazwa obiektu lub materiału uzupełniającego)

zdjęcia



Wkładkę założył: M. Orzechwo Z. Wernerowska

(imię, nazwisko, data)

Miejsce przechowywania negatywów: GODZ O/Gdańsk

Jedn. Wyd. Akcyd. Olsztyn zam. 1299/8/78
OzGraf. ZP. Ostróda zam. 1040 n. 20000



Wzór ODZ 1978 r.