

Nr

34

A

B

C

D

E

F

G

H

I

J

K

L

M

N

O

P

R

S

T

U

V

W

X

Y

Z

1. Obiekt zabytkowy

KOŚCIOŁ p.w. ŚW. JAKUBA

2. Miejscowość

LEBORK <sup>miasto</sup> ~~miasto~~3. Wiek  
pot. XV

4. Styl

gotyk

5. Kubatura m<sup>3</sup>

6120

6. Powierzchnia w m<sup>2</sup>

a) zabytkowa:

b) użytkowa:

510

20. Przynależność administracyjna

a) województwo

b) powiat

c) gmina

gdańskie  
Lebork  
Lg7. Materiał  
budowlany

Przed zniszczeniem

Po odbudowie

11. Ilość budynków

1

14. Grunty należące do zabytku:

ha

12. Ilość kondygnacji

1

a) ogrody stylowe

b) sady i grunty uprawne

c) lasy

d) wody

e) inne

21. Stacja

Nazwa stacji

Odległość  
od stacji  
w km

a) kolejowa

Lebork

1

b) autobusowa

— " —

1

22. Właściciel i jego adres

par. n-kat - Lebork

23. Użytkownik i jego adres

— " —

24. Inwestor i jego adres

— " —

9. Autorzy i data budowy i przebudowy

19. Data, rodzaj i stopień zniszczeń i odbudowy

Data

O P I S

Zniszczenia  
%Odbudowa  
%

VIII.1939 r.

XI.1939 r.

XII.1945 r.

IX.1958 r.

IX.65

Stan zachowania dobry

Stan dobry

25. Rejestr zabytku Nr

rok ..... miejsce przechowywania

26. Nazwa księgi hipotecznej

27. Nr hipoteczny

28. Akta

29. Fotografie

30. Inwentaryzacja pomiarowa

10. Udostępnienie

dobrze

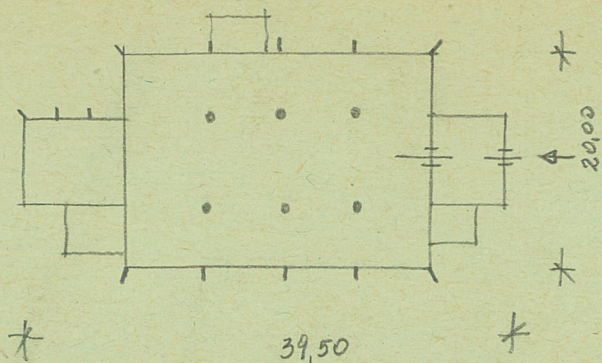
8. Wyposażenie architektoniczne  
szczyt gótycki, okna o ostrołukach  
gotyckich, portal gotycki śm. 1694 r.  
epitafium w probierium z XVI w.3. 1907-1910 - przebudowa szczytu  
wieży i krużgarku potrudzającej  
skupienia. Ok. 1545 r., 1 pot. XV w.

2. XVII w. poziom uprzedni.



Z Y X W V U T S R P O N M L K J I H G F E D C B A Nr

31. Szkic sytuacyjny, plan schematyczny, uwagi opisowe, fotografia



32. Przebieg prac konserwatorskich

Rok	Wyszczególnienie prac	Koszt tys. zł

33. Koszty  
w tys. zł

Przewidywane

Rzeczywiste

34. Inspekcje


35. Uwagi różne

36. Wypełnił dnia 31. IX. 1959

*Domagała*

37. Sprawdził dnia

*Domagała*

mgr Tadeusz Domagała

W-770c 1955



