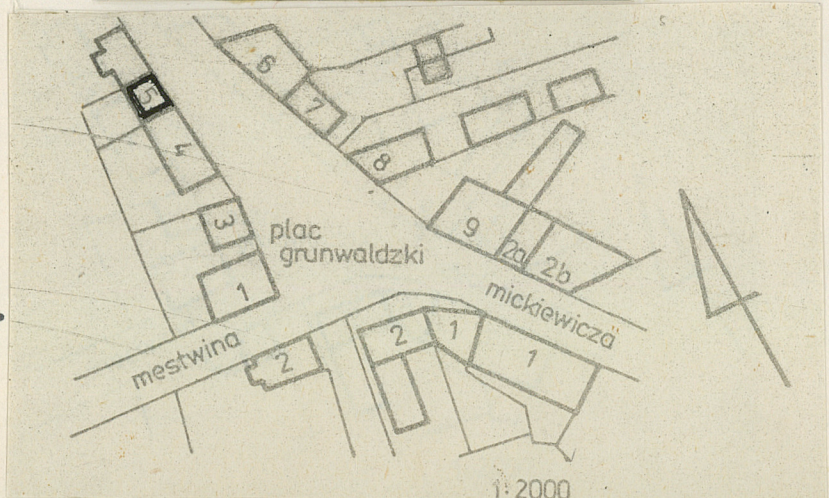
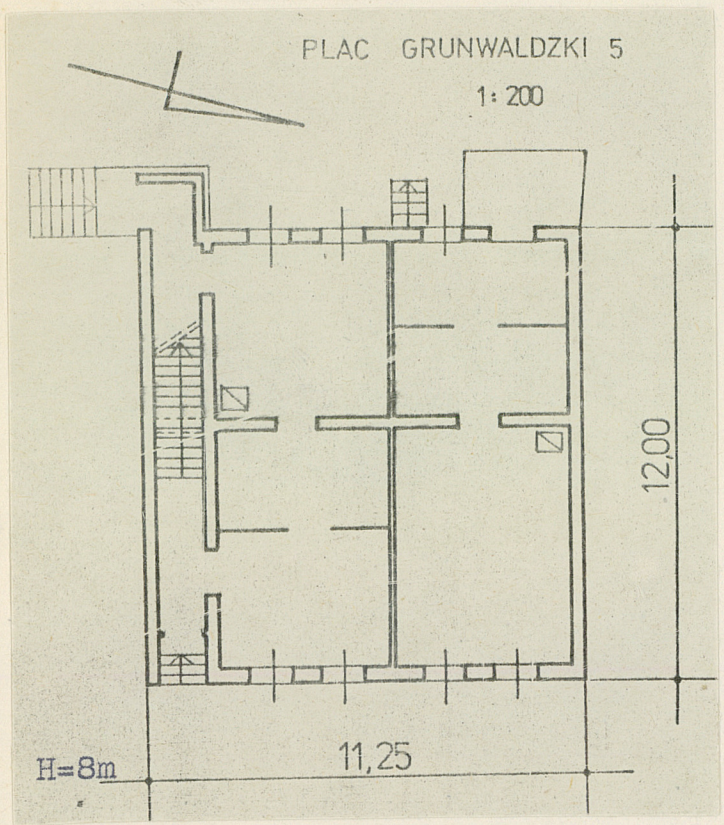


1. Obiekt  
Kamienica czynszowa

2. Czas powstania  
ok. 1908 r.

3. Miejscowość  
PELPLIN

11. Zdjęcia, plan sytuacyjny, rzuty



4. Adres  
Pl.Grunwaldzki 5

nr hipoteczny  
V-128

5. Przynależność administracyjna  
województwo gdańskie  
gmina Pelplin  
pow. TCZEW

6. Poprzednie nazwy miejscowości  
Pelplin

7. Przynależność administracyjna  
przed 1.VI.1975 r.  
województwo gdańskie  
powiat Tczew

8. Właściciel i jego adres  
Jadwiga Łotkowska  
Pl.Grunwaldzki 5

9. Użytkownik i jego adres  
Jadwiga Łotkowska, Plac  
Grunwaldzki 5, Pelplin.  
lokatorzy

10. Rejestr zabytków  
Nr ..... data .....

autor zdjęć Zofia Wernerowska, 1.XI.1982 r.  
data wykonania  
miejsce przechowywania negatywów  
GODZ Gdańsk



12. Autorzy, historia obiektu, określenia stylu.

Pierwotny właściciel Franciszek Niklewski w roku 1908, w roku 1928 - Teodor Niklewski - fryzjer.

Budynek w stylu historycznym z elementami secesji.

Przed 1939 r. w parterze budynku mieściły się sklepy 1001 drobiazgów p. Kręciszewskiego oraz księgarnia, w czasie okupacji zostały one przebudowane na mieszkania.

Na dachu przed 1939 r. znajdował się taras z roślinami.

13. Opis (sytuacja, materiał i konstrukcja, rzut, bryła, elewacje, dach, wnętrze, wyposażenie, instalacje)

Budynek w zabudowie zwartej w zachodniej pierzei rynku. Elewacją frontową zwrócony w kierunku wschodnim. Wymurowany z cegły, otynkowany z dekoracją w narzucie. Fundamenty ceglane, strop nad piwnicami na żebrach stalowych założony na łuku odcinkowym, ceglany. Stropy między piętrami drewniane, podłogi drewniane pokryte linoleum z wyjątkiem posadzki ceramicznej w sieniu parteru. Dach kryty papą.

Budynek na planie prostokąta zbliżonego do kwadratu, całkowicie podpiwniczony z dostępem do piwnicy z podwórza. Układ pomieszczeń 2-traktowy, 3-pasmowy z korytarzem i schodami na piętro w paśmie południowym. Na parterze i piętrze pomieszczenia mieszkalne. Dostęp do pomieszczeń mieszkalnych w paśmie północnym przez przybudówkę od podwórza.

Bryła budynku piętrowa, przekryta dachem płaskim. Elewacja frontowa bezosiowa; na parterze 4 okna z nadprożami w kształcie łuku. W południowym narożu wejście z nadprożem o łuku odcinkowym, w głębi, we wnęcie, drzwi główne. Na piętrze 3 okna z ozdobnymi portalami. Okno od strony północnej szersze od pozostałych. Pod oknami płyciny dekoracyjne. Nad oknami piętra fryz poziomy z motywami roślinnymi w tynku, nad nim gzyms i attyka w połowie pełna, w połowie z balustrady z tralek. W ~~środku~~ attyki szczyt z napisem "FN" o zwieńczeniu falistym. W narożach budynek zwieńczony uszami.

We wnętrzu zachowana stolarka drzwiowa i okienna, drzwi główne z nadświetlem.

Budynek posiada instalację wod.-kan., <sup>gazową</sup> elektryczną oraz ogrzewanie piecowe. Schody drewniane policzkowe bez balustrady. Więźba dachowa drewniana.



14. Kubatura	15. Powierzchnia użytkowa	16. Przeznaczenie pierwotne	17. Użytkowanie obecne
1620 m <sup>3</sup>	248 m <sup>2</sup>	mieszkalne i handlowe	mieszkalne
18. Prace budowlane i konserwatorskie, ich przebieg i dokumentacja Remont i zmiana spadku dachu w 1960 r. Remont elewacji w 1975 r.		19. Stan zachowania (fundamenty, ściany zewnętrzne, ściany wewnętrzne, sklepienia, stropy konstrukcje dachowe, pokrycie dachu, wyposażenie i instalacje)  Stan zachowania całości jak i poszczególnych części dobry. Podciąganie wody na poziom parteru.	
20. Najpilniejsze postulaty konserwatorskie  Uszczelnienie poziomej izolacji p.wilgociowej.			



21. Akta archiwalne (rodzaj akt, numer i miejsce przechowywania)

Akta Archiwalne w Tczewie, Biuro Notarialne  
ul.Koźłątaja 6.

23. Źródła ikonograficzne i fotografie (rodzaj, miejsce przechowywania, sygnatury)

22. Bibliografia

F.Jeuthe "Adresy miasta Tczewa i Pelplina"  
Grudziądz wrzesień 1924 r.

24. Uwagi różne

25. Wypełnił Maria Orechwo

Zofia Wernerowska

imię i nazwisko

data grudzień 1982 r.

26. Sprawdził

imię i nazwisko

data

27. Załączniki

wkładka - 2



1. Miejscowość

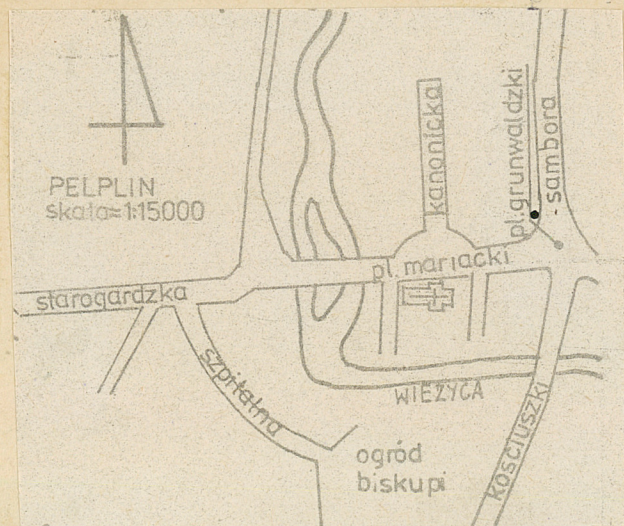
Pelplin

2. Obiekt (nazwa jak w karcie)

kamienica czynszowa  
Plac Grunwaldzki 5

3. Zawartość wkładki (nazwa obiektu lub materiału uzupełniającego)

orientacja , zdjęcia



Wkładkę założył: M. Orehwo , Z. Wernerowska

(imię, nazwisko, data)

Miejsce przechowywania negatywów: GODZ O/Gdańsk



Wzór ODZ 1978 r.



1. Miejscowość

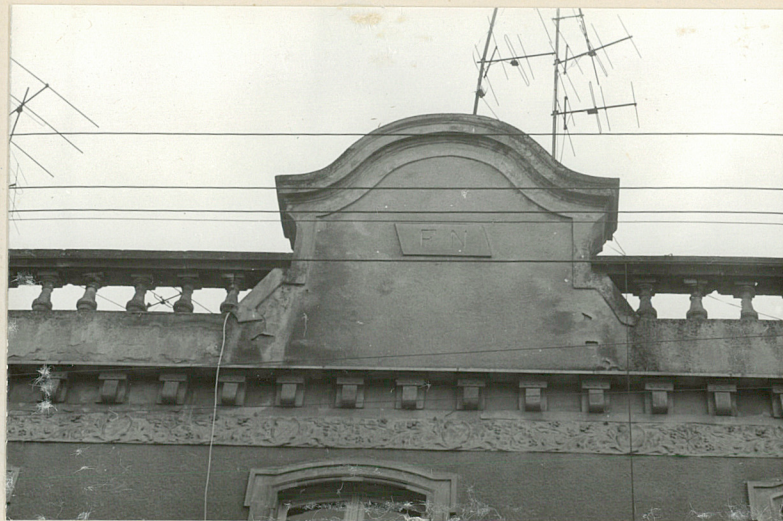
Pelplin

2. Obiekt (nazwa jak w karcie)

kamienica czynszowa  
Pl. Grunwaldzki 5

3. Zawartość wkładki (nazwa obiektu lub materiału uzupełniającego)

zdjęcia



Wkładkę założył: M. Orehwo Z. Wernerowska

(imię, nazwisko, data)

Miejsce przechowywania negatywów: GODZ O/Gdańsk

Jedn. Wyd. Akcyd. Olsztyn zam. 1299/5/78  
OZGraf. ZP. Ostroda zam. 1040 n. 20000

Wzór ODZ 1978 r.