

OSRODEK DOKUMENTACJI
ZABYTEKOW W WARSZAWIE

KARTA EWIDENCYJNA ZABYTEKOW
ARCHITEKTURY I BUDOWNICTWA

A B C D E F G H I J K L L M N O P R S T U V W X Y Z

Nr

POMORSKIE

3222

1. Obiekt

340/6

Kanonja

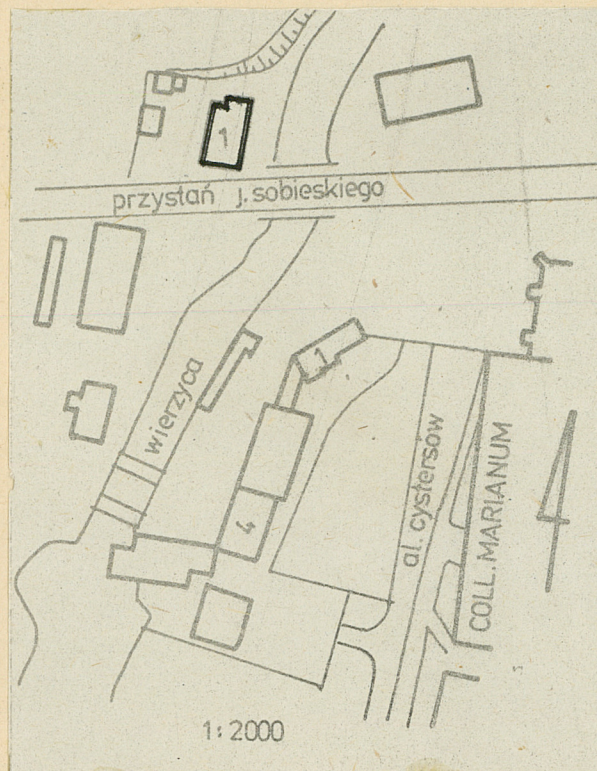
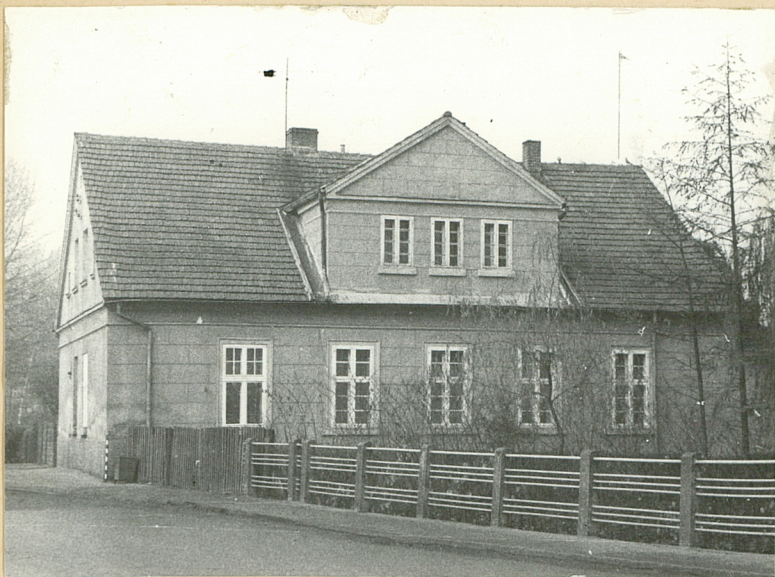
2. Czas powstania

1829

3. Miejscowość

PELPLIN

11. Zdjęcia, plan sytuacyjny, rzuty



4. Adres

ul. Przystań J. Sobieskiego 1

nr hipoteczny 134

5. Przynależność administracyjna

województwo gdańskie

gmina Pelplin

pow. Tczew

6. Poprzednie nazwy miejscowości

Pelplin

7. Przynależność administracyjna
przed 1.VI.1975 r.

województwo gdańskie

powiat Tczew

8. Właściciel i jego adres

Chełmińska Kapituła
Katedralna Pelplin
Ogród Biskupi 1

9. Użytkownik i jego adres

ks. T. Zawiszewski
Przystań J. Sobieskiego 1

10. Rejestr zabytków

Nr 1241

data 21.09.2004

Zofia Wernerowska, 1.XI.1982 r. GODZ Gdańsk

autor zdjęć
data wykonania
miejsce przechowywania negatywów

12. Autorzy, historia obiektu, określenie stylu.

Wspólny kamień węgielny pod budowę kanonii położono 3.VIII.1824 r., budowę ukończono w 1829 r.

Budynek w stylu klasycystycznym.

13. Opis (sytuacja, materiał i konstrukcja, rzut, bryła, elewacje, dach, wnętrze, wyposażenie, instalacje)

Budynek wolnostojący między odnogami Wierzycy przy ulicy biegnącej od Pl.Grunwaldzkiego. Elewacją frontową zwrócony w kierunku wschodnim. Wymurowany z cegły, otynkowany z dekoracją wykonaną w narzucie. Fundamenty z cegły. Strop nad piwnicami ceglany na łuku odcinkowym, strop między piętrami drewniany. Posadzki drewniane. Dach kryty ^{zakładkową} dachówką. Budynek na planie prostokąta z prostokątną przybudówką od strony północnej. Układ pomieszczeń z sienią i schodami na piętro na osi od strony zachodniej. W parterze i na poddaszu pomieszczenia mieszkalne. Bryła budynku parterowa z dachem dwuspadowym i wystawką na osi od wschodu. Podpiwniczony w 1/2. Od północy przybudówka kryta dachem dwuspadowym o kalenicy równoległej do kalenicy budynku. Elewacja frontowa parteru 5-osiowa z 5 prostokątnymi oknami, w wystawce 3 prostokątne okna. Okna parteru w obramieniach, wszystkie okna posiadają gzyms podokienny. Wystawka zakończona tympanonem. Cały budynek boniowany płaskimi boniami w tynku. Wewnątrz zachowana stolarka drzwiowa i okienna. Budynek posiada instalację wod.-kan., elektryczną oraz ogrzewanie piecowe. Więźba dachowa drewniana płatwiowo-jętkowa o podwójnym Drzwi od sieni oraz pomiędzy pokojami w części wsch ^{stanie} drewniane . profilowane płycinowe , ościerza profilowane. Schody drewniane policzkowe, balustrada drewniana

14. Kubatura	15. Powierzchnia użytkowa	16. Przeznaczenie pierwotne	17. Użytkowanie obecne
1470 m ³	220 m ²	mieszkalne	mieszkalne
18. Prace budowlane i konserwatorskie, ich przebieg i dokumentacja Remont generalny w 1964 r., otynkowanie w 1976 r.		19. Stan zachowania (fundamenty, ściany zewnętrzne ściany, wewnętrzne, sklepienia, stropy, konstrukcje dachowe, pokrycia dachu, wyposażenie i instalacje) Stan zachowania całości i poszczególnych części budynku dobry. Podciąganie wilgoci w poziomie parteru.	
20. Najpilniejsze postulaty konserwatorskie Naprawa izolacji p.wilgociowej.			

21. Akta archiwalne (rodzaj akt, numer i miejsce przechowywania)

Akta Archiwalne w Tczewie, Biuro Notarialne
ul. Kołłątaja 6.

22. Bibliografia

Dr Romuald Frydrychowicz "Przewodnik ilustrowany
po Pelplinie i jego kościołach", Toruń 1920 r.

J. Ciemnożoński, J. St. Pasierb "Pelplin" 1978 r.

23. Źródła ikonograficzne i fotograficzne (rodzaj, miejsce przechowania, sygnatury)

24. Uwagi różne

25. Wypełnił Maria Orechwo

Zofia Wernerowska

Imię i nazwisko

data grudzień 1982.

26. Sprawdził

Imię i nazwisko

data

27. Załączniki

1 wkładka

1. Miejscowość

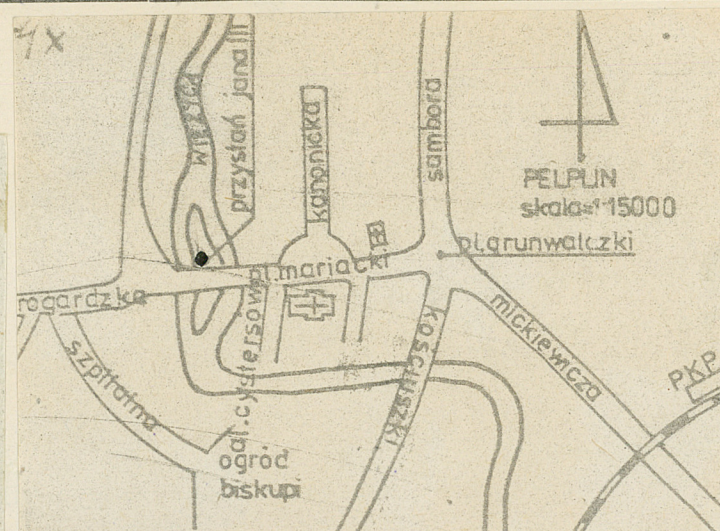
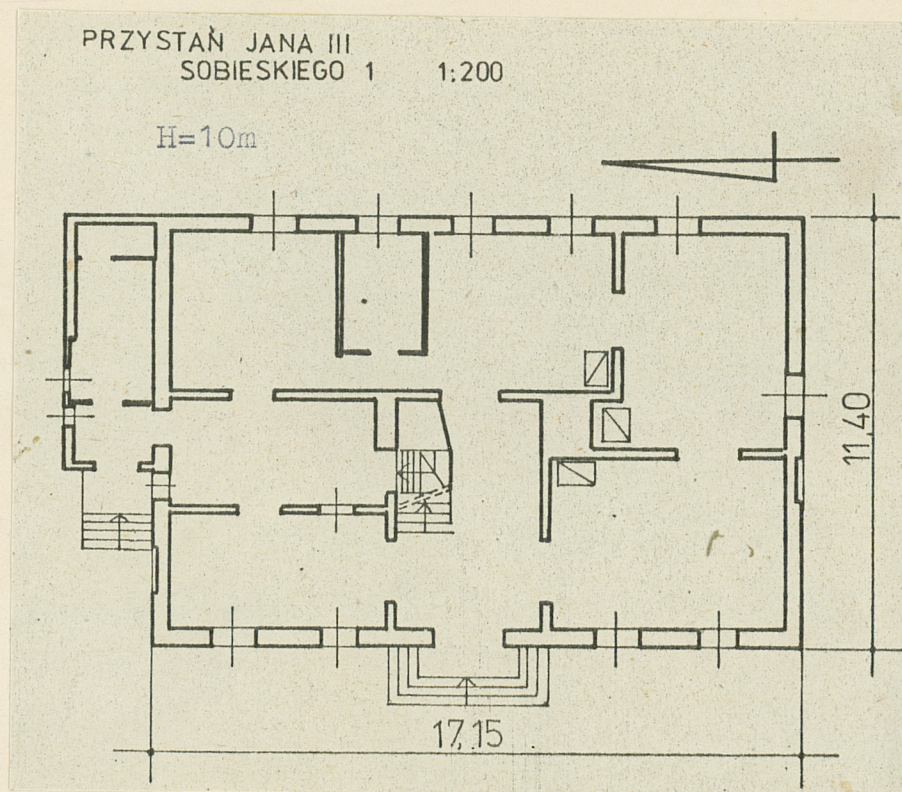
Pelplin

2. Obiekt (nazwa jak w karcie)

kanonia

3. Zawartość wkładki (nazwa obiektu lub materiału uzupełniającego)

rzut 1:200 zdjęcie sytuacja



Wkładkę założył: Maria Orechwo Zofia Wernerowska
(imię, nazwisko, data)

Miejsce przechowywania negatywów: GODZ O/Gdańsk

Jedn. Wyd. Akcyd. Olsztyn zam. 1299/8/78
OzGrafi. ZP. Ostróda zam. 1040 n. 20000

Wzór ODZ 1978 r.

