

OŚRODEK DOKUMENTACJI
ZABYTEKÓW W WARSZAWIE

KARTA EWIDENCYJNA ZABYTEKÓW
ARCHITEKTURY I BUDOWNICTWA

A B C D E F G H I J K L M N O P R S T U V W X Y Z

Nr POMORSKIE

3221

Obiekt

340/5 Kanonia

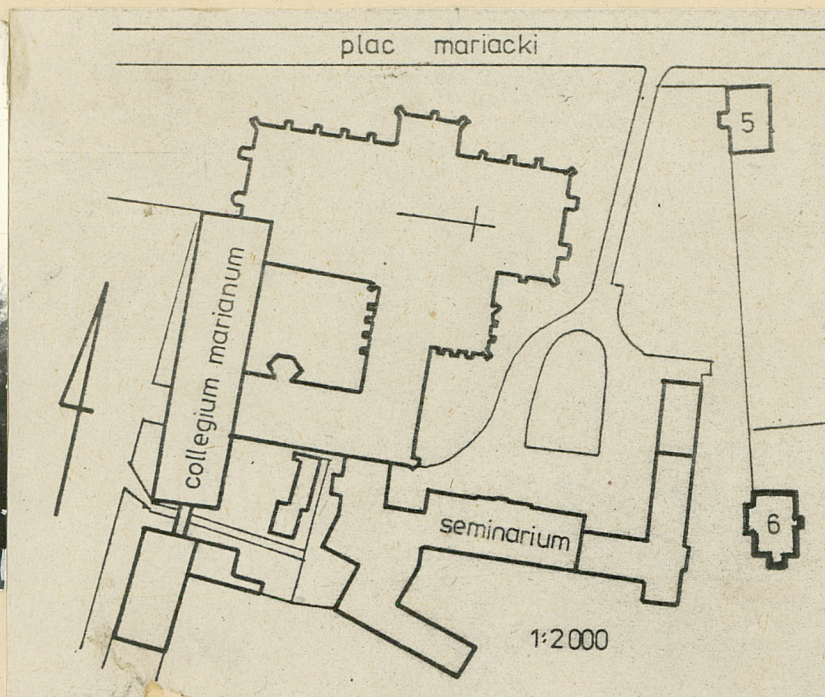
2. Czas powstania

1719r.
1824-29

3. Miejscowość

PELPLIN

1. Zdjęcia, plan sytuacyjny, rzuty



4. Adres

Plac Mariacki 6

nr hipoteczny KW 193

5. Przynależność administracyjna

województwo gdańskie

gmina Pelplin pow. Tczew

6. Poprzednie nazwy miejscowości

Pelplin

7. Przynależność administracyjna
przed 1.VI.1975 r.

województwo gdańskie

powiat Tczew

8. Właściciel i jego adres
Chełmińska Kapituła
Katedralna Pelplin
Ogród Biskupi 1

9. Użytkownik i jego adres

ks. dr Müller
Plac Mariacki 6

10. Rejestr zabytków

Nr 1241 data 21.09.2004

autor zdjęć
data wykonania
miejsce przechowywania negatywów

Zofia Wernerowska, 1.11.1982r. GODZ Gdańsk

12. Autorzy, historia obiektu, określenie stylu.

Wybudowana w 1719r., przebudowana przez ks. kanonika Sporsa w 1882r. Kolejna przebudowa w roku 1916r., z przebudową sieni i dobudową ganku. Budynek bezstylowy, z elementami klasycystycznymi i secesyjnymi.

13. Opis (sytuacja, materiał i konstrukcja, rzut, bryła, elewacje, dach, wnętrze, wyposażenie, instalacje)

Budynek wolnostojący przy pl. Mariackim za nowym skrzydłem wschodnim seminarium. Elewacją frontową zwrócony w kierunku zachodnim. Wymurowany z cegły, otynkowany z dekoracją wykonaną w narzucie. Fundamenty z kamienia i cegły. Strop nad piwnicami ceglany na łuku odcinkowym. Strop między piętrami żelbetowy. Wieża dachowa drewniana płatwiowo-jętkowa. Posadzki drewniane. Dach kryty dachówką ceramiczną karpiówką. Budynek na planie prostokąta z prostokątną drewnianą werandą od południa i prostokątną przybudówką wejściową na osi. Układ pomieszczeń 2-traktowy, 3-pasmowy. Na osi od wschodu klatka schodowa. W parterze i na poddaszu pomieszczenia mieszkalne. Bryła budynku parterowa z poddaszem mieszkalnym. Kryta dachem 2-spadowym z wystawką od frontu i podwórza i przybudówką wejściową na osi, poprzedzoną schodami od północy. Od południa drewniana weranda. Elewacja frontowa 5-osiowa. Na osi przybudówka wejściowa z 1 oknem na osi i drzwiami wejściowymi od północnej strony. Nad nią taras z balustradą o ceglanych tynkowanych słupkach. Wystawka z drzwiami balkonowymi na osi, nad nimi architrav, fryz i gzyms. Szczyt tworzy tympanon z okrągłym okienkiem w środku. Naroża wystawki i przybudówki boniowane. Po bokach przybudówek w parterze po 2 prostokątne okna, nad nimi gzyms. We wnętrzu zachowana stolarka drzwiowa i okienna, secesyjne drzwi w halu i piec w halu. Budynek posiada instalację wod.-kan., elektryczną, ogrzewanie piecowe. Pod ścianą szczytową północną, w trawie - leżą fragmenty z piaskowca słupków z łacińskimi napisami /pozostałości dawnej bramy?/ z datą 1659.

14. Kubatura 1860 m ³	15. Powierzchnia użytkowa 210 m ²	16. Przeznaczenie pierwotne mieszkalne	17. Użytkowanie obecne mieszkalne
18. Prace budowlane i konserwatorskie, ich przebieg i dokumentacja Przebudowy w latach 1882, 1916. Remont kapitalny w 1946r. - elewacje, dach. Ostatni remont bieżący w 1976r.		19. Stan zachowania (fundamenty, ściany zewnętrzne ściany, wewnętrzne, sklepienia, stropy, konstrukcje dachowe, pokrycia dachu, wyposażenie i instalacje) Stan zachowania całości i poszczególnych części budynku dobry.	
20. Najpilniejsze postulaty konserwatorskie Należy przeprowadzić remont schodów i elewacji ogrodowej..			

21. Akta archiwalne (rodzaj akt, numer i miejsce przechowywania)

Akta archiwalne w Tczewie, Biuro Notarialne
ul.Koźkątaja 6.

23. Źródła ikonograficzne i fotograficzne (rodzaj, miejsce przechowania, sygnatury)

Panorama zespołu klasztornego z roku 1774, obraz olejny
znajdujący się w holu budynku głównego.Seminarium Du-
chownego, Plac Mariacki 7.

22. Bibliografia

Dr Romuald Frydrychowicz, "Ilustrowany przewodnik po
Pelplinie i jego kościołach" Toruń 1920r.
J.Ciemnołoński, J. St.Pasierb "Pelplin" 1978 r.

24. Uwagi różne

25. Wypełnił Marie Orechwo
Zofia Wernerowska
Imię i nazwisko
data grudzień 1982r.

26. Sprawdził
Imię i nazwisko
data

27. Załączniki

1. Miejscowość

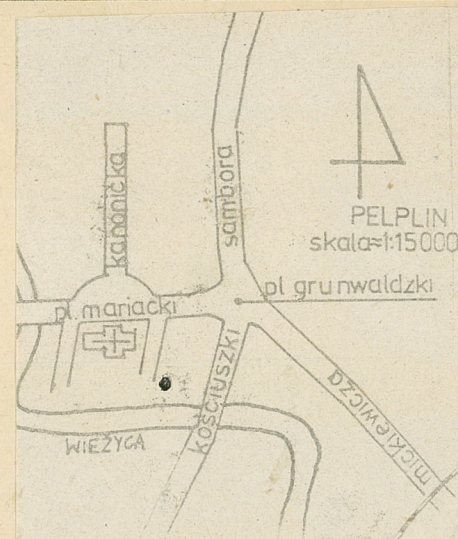
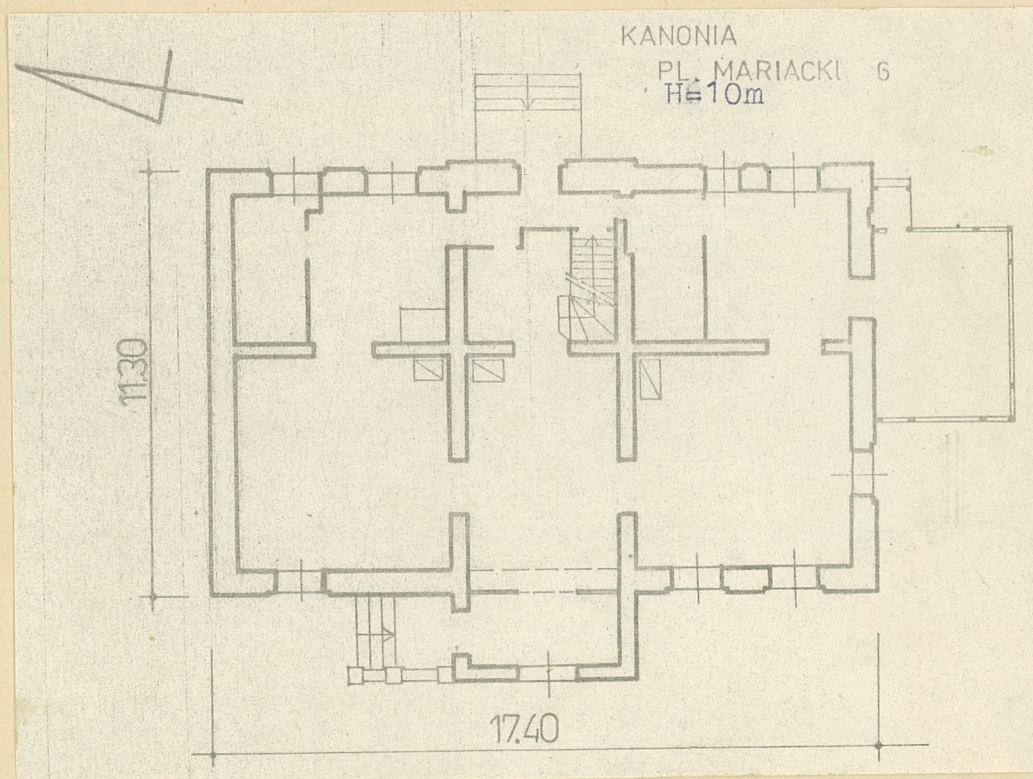
Pelplin

2. Obiekt (nazwa jak w karcie)

kanonia

3. Zawartość wkładki (nazwa obiektu lub materiału uzupełniającego)

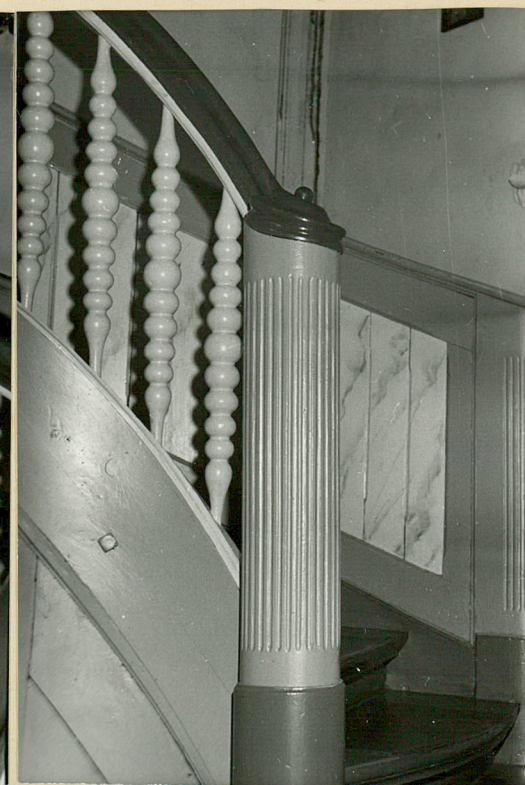
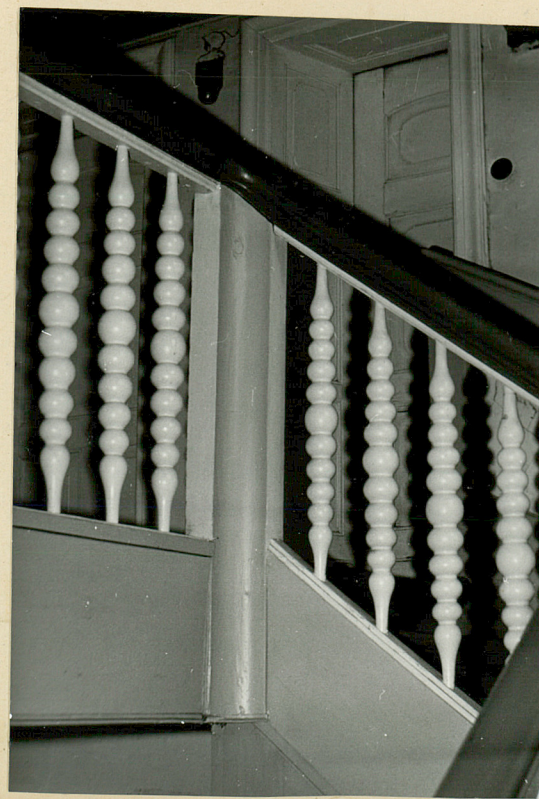
rzut 1:200 zdjęcie , sytuacja



*Wkładkę założył: Maria Orechwo Zofia Wernerowska
(imię, nazwisko, data)

!Miejsce przechowywania negatywów: GODZ O/Gdańsk

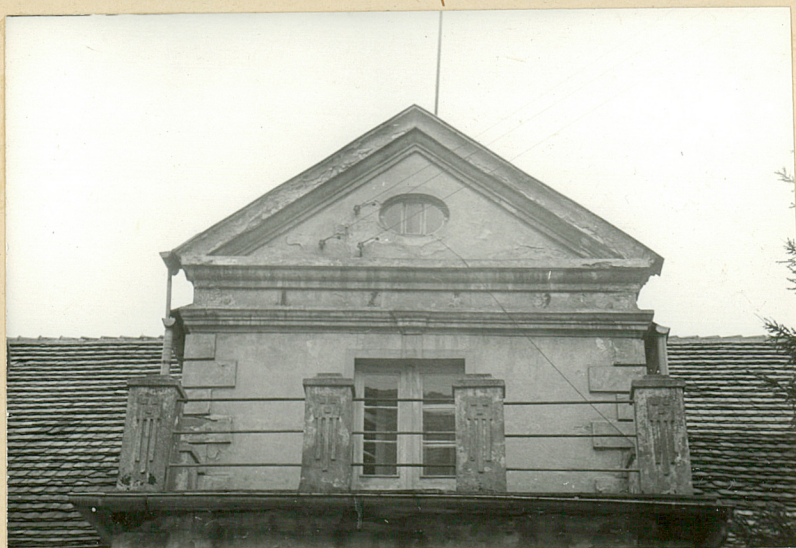
Wzór ODZ 1978 r.



1. Miejscowość
Pelplin

2. Obiekt (nazwa jak w karcie)
kanonia
Pl. Mariacki 6

3. Zawartość wkładki (nazwa obiektu lub materiału uzupełniającego)
zdjęcia



Wkładkę założył: M. Orehwo Z. Wernerowska
(imię, nazwisko, data)

Miejsce przechowywania negatywów: GODZ O/Gdańsk



1. Miejscowość

Pelplin

2. Obiekt (nazwa jak w karcie)

kanonia
Pl. Mariacki 6

3. Zawartość wkładki (nazwa obiektu lub materiału uzupełniającego)

zdjęcia

Wkładkę założył: M. Orehwo Z. Wernerowska
(imię, nazwisko, data)Miejsce przechowywania negatywów: GODZ O/Gdańsk

Wzór ODZ 1978 r.