

1. Obiekt zabytkowy

DOM

Kanoniczna 5

2. Miejscowość

Pelplin

110870

3. Wiek Pot. XIX	4. Styl Klasycyzm	5. Kubatura m³ 1145,00	6. Powierzchnia w m² a) zabytkowa: 190,97 b) użytkowa:	20. Przynależność administracyjna a) województwo Gdansk b) powiat Tczew c) gmina Pelplin
7. Materiał budowlany	przed zniszczeniem	po odbudowie	11. Ilość budynków 1	14. Grunty należące do zabytku: ha
a) ściany	mur	—	12. Ilość kondygnacji 1	a) ogrody stylowe —
b) sklepienia	—	—	13. Użytkowanie wnętrza według ilości:	b) sady i grunty uprawne 2 ha
c) stropy	mur	—	a) izb mieszkalnych 6	c) lasy —
d) więzania dachu	drewn.	—	b) innych pomieszczeń 2	d) wody —
e) krycie dachu	dach.	—	c) piwnic 2	e) inne —

8. Wyposażenie architektoniczne
dach dwusp., bawie w patenie, bawie abra-
mowanie, nad wejściem gzyms na konsolkach.

15. Przeznaczenie pierwotne budynku mieszkalne

16. Użytkowanie w latach ubiegłych —||—

17. Użytkowanie obecné —||—

18. Nadaje się do użycia na —||—

22. Właściciel i jego adres
Kuria bisk. ziem
chełmińskiej w Pelplinie

23. Użytkownik i jego adres
Kanoniczna 5
Ks. Pieriński

24. Inwestor i jego adres

9. Autorzy i data budowy i przebudowy

10. Udostępnienie

DOBRE

Data	O P I S	Zniszczenia %	Odbudowa %
VIII. 1939 r.	—		
XI. 1939 r.	—		
XII. 1945 r.	—		
VIII. 58	Stan b. dobry		

25. Rejestr zabytku Nr rok..... miejsce przechowywania

26. Nazwa księgi hipotecznej

27. Nr hipoteczny

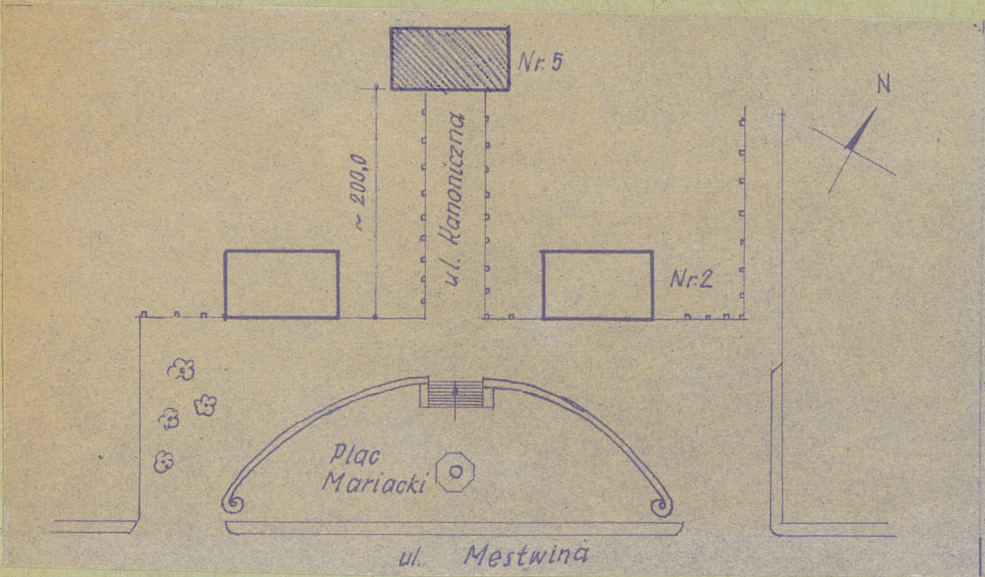
28. Akta

29. Fotografie

30. Inwentaryzacja pomiarowa

Z Y X W V U T S R P O N M L K J I H G F E D C B A Nr

31. Szkic sytuacyjny, plan schematyczny, uwagi opisowe, fotografia



32. Przebieg prac konserwatorskich

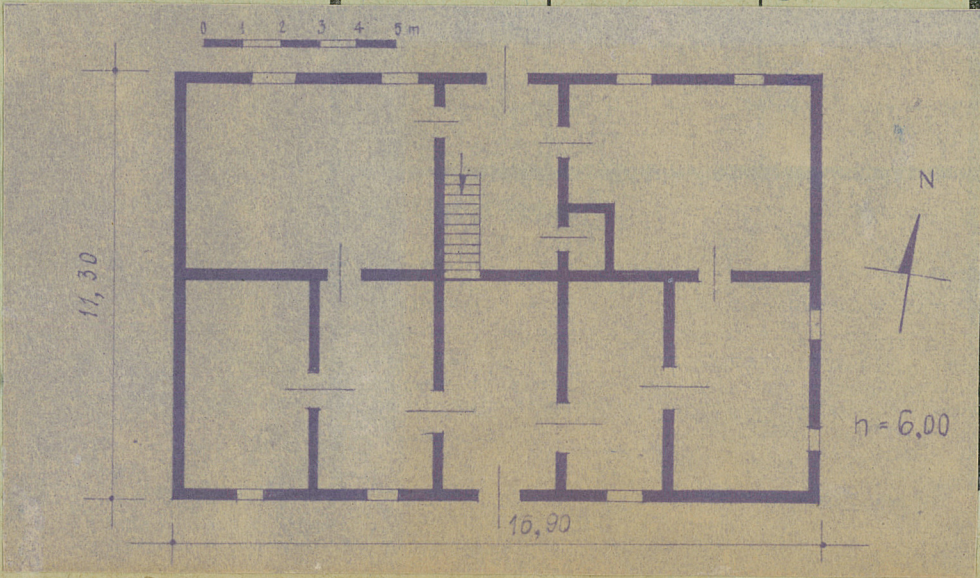
Rok	Wyszczególnienie prac	Koszt tys. zł

33. Koszty
w tys. zł

Przewidywane

Rzeczywiste

34. Inspekcje



36. Wypełnił dnia

Sierpień 59 w Warszawie

37. Sprawdził dnia

mgr Tadeusz Domagała

15 Sierp 1965