

Nr

III

A

B

C

D

E

F

G

H

I

J

K

L

M

N

O

P

R

S

T

U

V

W

X

Y

Z

1. Obiekt zabytkowy

DOM

Plac Mariacki 3

2. Miejscowość

K. 118370

Pelplin

3. Wiek

XV, XVII

4. Styl

gotyk

5. Kubatura m³

538

6. Powierzchnia w m²

a) zabytkowa: 179,34 b) użytkowa:

7. Materiał budowlany

Przed zniszczeniem

Po odbudowie

11. Ilość budynków

1

14. Grunty należące do zabytku:

ha

a) ściany

cegła

-

b) sklepienia

-

-

c) stropy

drewn.

-

d) więzania dachu

-1-

-

e) krycie dachu

dach

-

12. Ilość kondygnacji

1

13. Użytkowanie wnętrza według ilości:

a) izb mieszkalnych

4

b) innych pomieszczeń

2

c) piwnic

-

a) ogrody stylowe

-

b) sady i grunty uprawne

-

c) lasy

-

d) wody

-

e) inne

-

20. Przynależność administracyjna

a) województwo

Gdańsk

b) powiat

Tosze

c) gmina

Pelplin

21. Stacja

Nazwa stacji

Odległość od stacji w km

a) kolejowa

Pelplin

na m.

b) autobusowa

Pelplin

na m.

22. Właściciel i jego adres

Kurka Bisk. Ziemi Chłmiński w Pelplinie

23. Użytkownik i jego adres

Kuliborski Bronisław Pl. Mariacki 3

24. Inwestor i jego adres

8. Wyposażenie architektoniczne

drzwi miedziane
Pozostałość reliktu
2 XVI w. Grubej
muru 80cm

15. Przeznaczenie pierwotne budynku

mieszkalne

16. Użytkowanie w latach ubiegłych

szpital

17. Użytkowanie obecne

mieszkalne

18. Nadaje się do użycia na

-1-

9. Autorzy i data budowy i przebudowy

19. Data, rodzaj i stopień zniszczeń i odbudowy

Data

O P I S

Zniszczenia
%Odbudowa
%

VIII.1939 r.

XI.1939 r.

XII.1945 r.

25. Rejestr zabytku Nr

rok miejsce przechowywania

26. Nazwa księgi hipotecznej

27. Nr hipoteczny

28. Akta

29. Fotografie

30. Inwentaryzacja pomiarowa

10. Udostępnienie

Dobre

K	J	I	H	G	F	E	D	C	B	A	Nr
---	---	---	---	---	---	---	---	---	---	---	----

Przebieg prac konserwatorskich

ok	Wyszczególnienie prac	Koszt tys. zł

Koszty w tys. zł	Przewidywane	Rzeczywiste

Uwagi różne

34. Inspekcje

36. Wypełnił dnia

Sierpień 59 22.08.1959

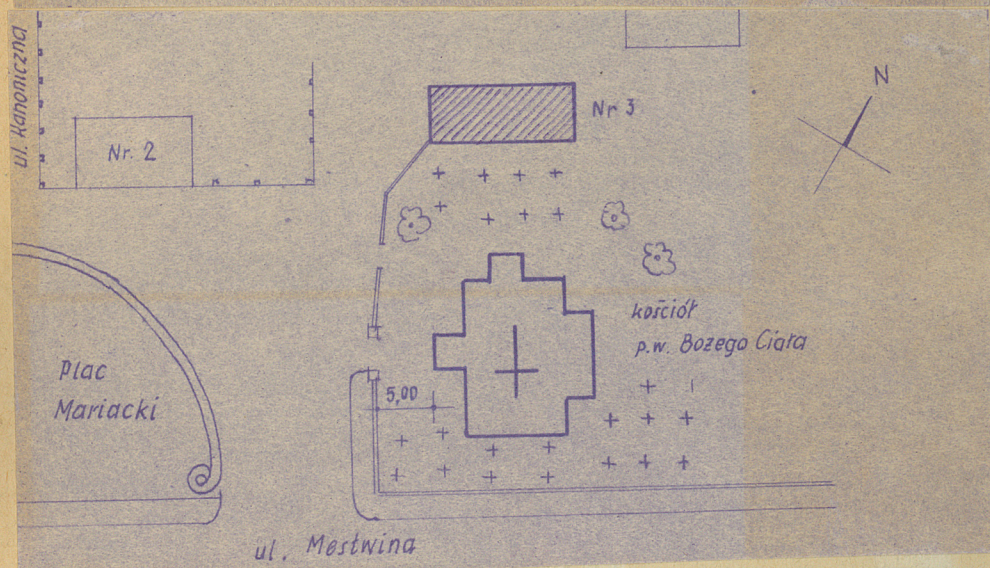
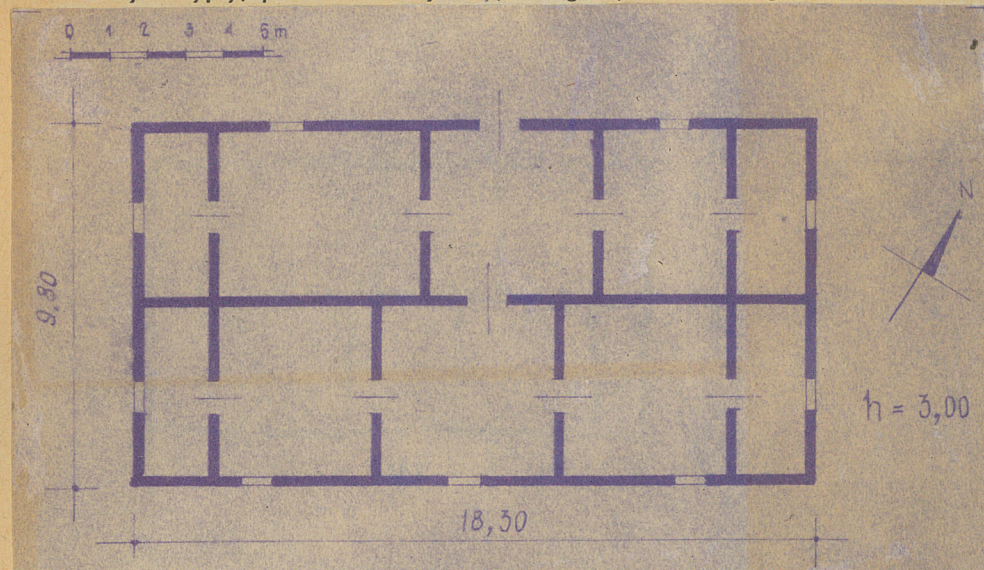
37. Sprawdził dnia

mgr Tadeusz Domagała

15 Sierp 1965

Z Y X W V U T S R P O N M

31. Szkic sytuacyjny, plan schematyczny, uwagi opisowe, fotografia



szt
zł

nr 31

2.