

1. Obiekt

339/2

plebania

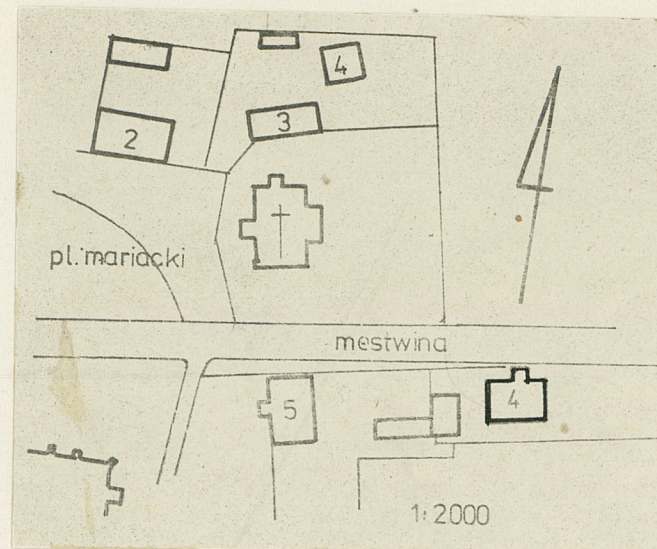
2. Czas powstania

1895 r.

3. Miejscowość

PELPLIN

11. Zdjęcia, plan sytuacyjny, rzuty



4. Adres ul. Mestwona 4

nr hipoteczny V-126

5. Przynależność administracyjna

województwo gdańskie

gmina Pelplin

pow. Tczew

6. Poprzednie nazwy miejscowości

Pelplin

7. Przynależność administracyjna  
przed 1.VI.1975 r.

województwo gdańskie

powiat Tczew

8. Właściciel i jego adres

parafia kościoła rzymsko-  
katolickiego p.w. Bożego  
Ciała ul. Mestwina 4

9. Użytkownik i jego adres

parafia kościoła  
p.w. Bożego Ciała  
ul. Mestwina 4  
proboszcz, wikary

10. Rejestr zabytków

Nr ..... data .....

autor zdjęć Zofia Wernerowska, 1.XI.1982 r.  
data wykonania  
miejsce przechowywania negatywów

GODZ Gdańsk



12. Autorzy, historia obiektu, określenia stylu.

Budynek bezstylowy z elementami neogotyku. Od czasu powstania tj. od 1895 r. pełni funkcję plebanii.

13. Opis (sytuacja, materiał i konstrukcja, rzut, bryła, elewacje, dach wnętrze wyposażenie, instalacje)

Budynek wolnostojący przy ulicy prowadzącej od Pl. Grunwaldzkiego, ścianą szczytową zwrócony w kierunku ulicy - północnym. Wymurowany z cegły, nietynkowany, z dekoracją wykonaną w cegle. Fundamenty ceglano-kamienne, strop nad piwnicami na łuku odcinkowym - ceglany. Strop nad parterem drewniany, dach kryty blachą stalową ocynkowaną. Budynek na planie prostokąta zbliżonego do kwadratu, całkowicie podpiwniczony, z przybudówką od północy. Układ pomieszczeń z korytarzem na osi i klatką schodową z wyjściem na podwórze od strony zachodniej. Na parterze i poddaszu pomieszczenia mieszkalne. Bryła budynku parterowa z dachem 2-spadowym, z poddaszem mieszkalnym. Od północy przybudówka wejściowa przekryta daszkiem 3-spadowym. Elewacja szczytu od strony ulicy w parterze 3-osiowa. W środku przybudówka z oknem na osi i drzwiami poprzedzonymi schodami. Od strony zachodniej, po bokach, w ścianie budynku wnęki okienne zamknięte łukiem odcinkowym. Parter oddziela od szczytu fryz ceglany. W szczycie na środku dwa okna we wnękach. Po bokach po 1 podłużnym okienku. W narożach sterczyny w kształcie słupków przekryte daszkami 2-spadowymi. Szczyt zakończony szczykiem schodkowym o daszkach 2-spadowych. Wzdłuż krawędzi dachu fryz ceglany. We wnętrzu zachowana stolarka okienna i drzwiowa, profilowana. Budynek posiada instalację wod.-kan., elektryczną, ogrzewanie piecowe. Więźba dachowa drewniana płatwiowo-jętkowa o podwójnym słupie.



14. Kubatura	15. Powierzchnia użytkowa	16. Przeznaczenie pierwotne	17. Użytkowanie obecne
1840 m <sup>3</sup>	210 m <sup>2</sup>	mieszkalne	mieszkalne
18. Prace budowlane i konserwatorskie, ich przebieg i dokumentacja		19. Stan zachowania (fundamenty, ściany zewnętrzne, ściany wewnętrzne, sklepienia, stropy konstrukcje dachowe, pokrycie dachu, wyposażenie i instalacje)	
		Stan zachowania całości i poszczególnych części dobry.	
20. Najpilniejsze postulaty konserwatorskie			



Dr Romuald Frydrychowicz, "Przewodnik ilustrowany po  
Pelplinie i jego kościołach," Toruń 1920 r.

## 24. Uwagi różne

imię i nazwisko

26. Sprawdził

imię i nazwisko

data .....

## 27. Załączniki

2 wkładki



1. Miejscowość

Pelplin

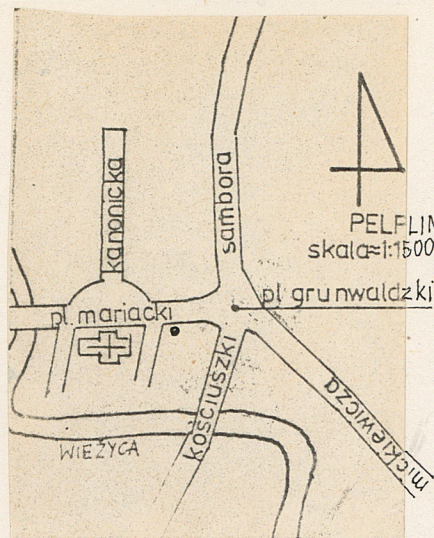
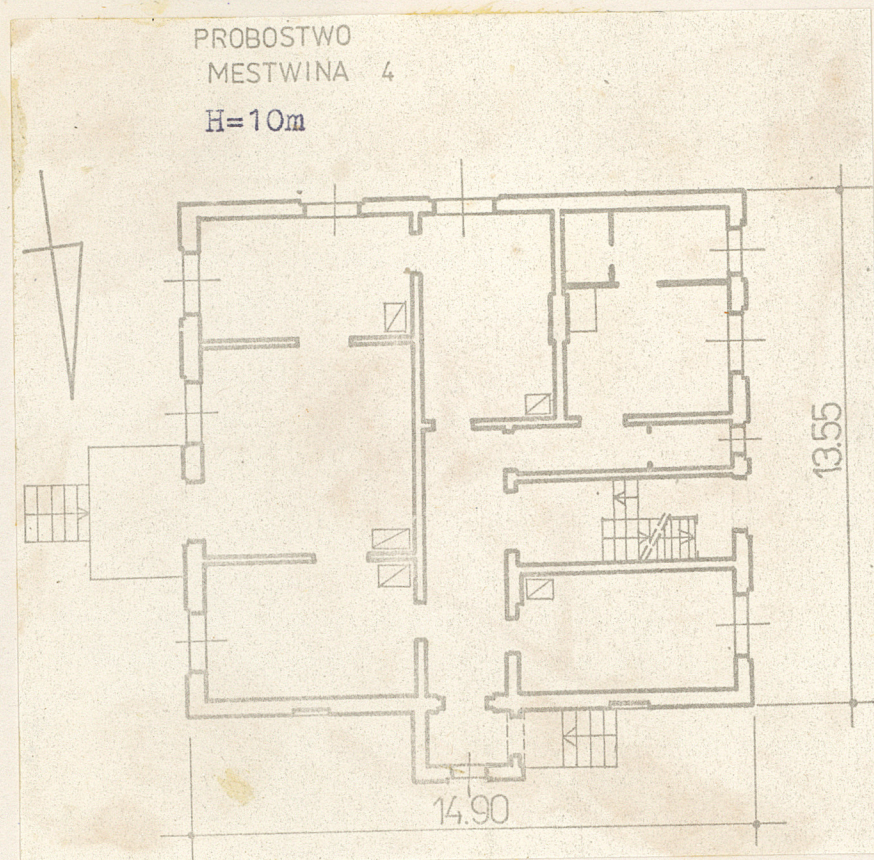
2. Obiekt (nazwa jak w karcie)

probostwo plebania

3. Zawartość wkładki (nazwa obiektu lub materiału uzupełniającego)

rzut 1:200

orientacja zdjęcie



Wkładkę założył: Maria Orechwo Zofia Wernerowska

(imię, nazwisko, data)

Miejsce przechowywania negatywów: GODZ O/Gdańsk

Jedn. Wyd. Akcyd. Olsztyn zam. 1299/8/78  
OZGraf. ZP. Ostróda zam. 1040 n. 20000

Wzór ODZ 1978 r.







1. Miejscowość  
Pelplin

2. Obiekt (nazwa jak w karcie)  
plebania  
Mestwina 4

3. Zawartość wkładki (nazwa obiektu lub materiału uzupełniającego)  
zdjęcia



Wkładkę założył: M. Orehwo Z. Wernerowska  
(imię, nazwisko, data)

Miejsce przechowywania negatywów: GODZ O/Gdańsk

Wzór ODZ 1978 r.



