

1. Obiekt

337/M Budynek gospodarczy - d. mały młyn.

2. Czas powstania

XIV w.

3. Miejscowość

PELPLIN

11. Zdjęcia, plan sytuacyjny, rzuty



4. Adres Al.Cystersów 4

nr hipoteczny

5. Przynależność administracyjna

województwo gdańskie

gmina Pelplin

6. Poprzednie nazwy miejscowości

Pelplin

7. Przynależność administracyjna
przed 1.VI.1975 r.

województwo gdańskie

powiat Tczew

8. Właściciel i jego adres

Chełmińska Kapituła

Katedralna Pelplin

Ogród Biskupi

9. Użytkownik i jego adres

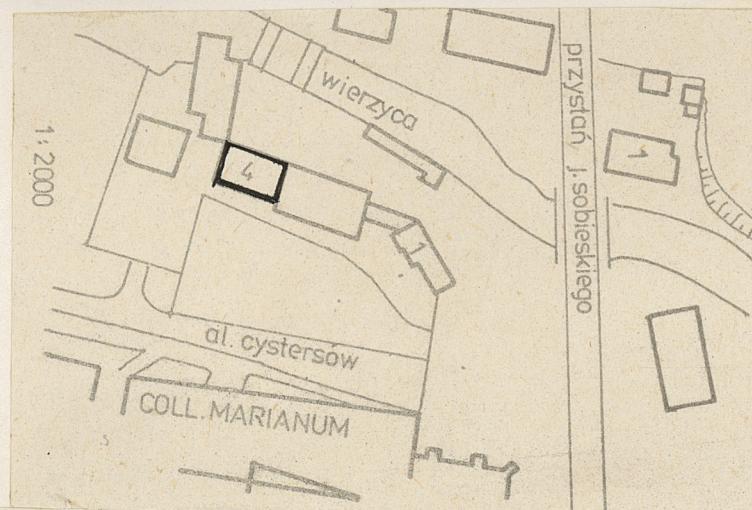
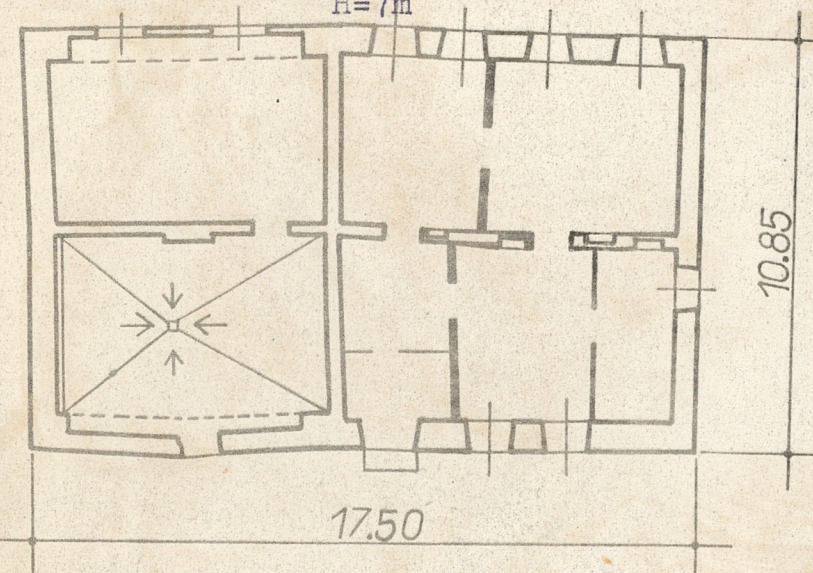
Łokatorzy,
Młyn Gospodarczy w Pel-
plinie Al.Cystersów 5

10. Rejestr zabytków

Nr 888 data 11.07.1984

ZABUD. POCYSTERSKIE
BUD. GOSPODARCZY 1:200

H=7m



autor zdjęć
data wykonania
miejsce przechowywania negatywów

Zofia Wernerowska, 1.XI.1982 r. GODZ Gdańsk

12. Autorzy, historia obiektu, określenia stylu.

~~Wybudowany w miejscu dawnego drewnianego obiektu w 1856 r., służył do mielenia kaszy.~~

13. Opis (sytuacja, materiał i konstrukcja, rzut, bryła, elewacje, dach wnętrze wyposażenie, instalacje)

Budynek w zwartej zabudowie budynków gospodarczych położonych za Collegium Marianum /zach.skrzydło Klasztoru/ nad Wierzycą. Elewacją frontową zwrócony w kierunku zachodnim. Wymurowany z cegły, fundamenty ceglane, dach kryty dachówką ceramiczną, strop drewniany, posadzki drewniane w części południowej, betonowa w części północnej.

Budynek na planie prostokąta, niepodpiwniczony, 2-traktowy. W części północnej pomieszczenia gospodarcze, w części południowej - mieszkanie.

Bryła budynku parterowa, przykryta dachem 2-spadowym. W elewacji zachodniej w części północnej drzwi w środku ceglanego łuku w licu muru /o średnicy ok.2 m/. W części południowej od północy drzwi wejściowe z nadświetlem i dalej 2 prostokątne zakratowane okna.

We wnętrzu zachowana stolarka okienna i szafek ściennych.

Budynek posiada instalację wod.-kan., elektryczną, ogrzewanie piecowe.

14. Kubatura	15. Powierzchnia użytkowa	16. Przeznaczenie pierwotne	17. Użytkowanie obecne
950 m ³	137 m ²	gospodarcze - młyn	gospodarcze i mieszkalne
18. Prace budowlane i konserwatorskie, ich przebieg i dokumentacja		19. Stan zachowania (fundamenty, ściany zewnętrzne, ściany wewnętrzne, sklepienia, stropy konstrukcje dachowe, pokrycie dachu, wyposażenie i instalacje)	
		Stan zachowania bardzo zły ze względu na zasolenie ścian.	
20. Najpilniejsze postulaty konserwatorskie			
Wymagane odsolenie ścian i remont kapitalny.			

21. Akta archiwalne (rodzaj akt, numer i miejsce przechowywania)

22. Bibliografia

Dr Romuald Frydrychowicz, "Geschichte der Cistercienser-
abtei Pelplin und ihre Bau-und Kunstdenkmäler".
Düsseldorf 1905 r.

23. Źródła ikonograficzne i fotografie (rodzaj, miejsce przechowywania, sygnatury)

Obiekt ten jest namalowany na obrazie "Panorama opac-
twa" z XVIII w. znajdującym się w budynku głównym
Seminarium Duchownego w Pelplinie.

24. Uwagi różne

25. Wypełnił Maria Orechwo
Zofia Wernerowska

.....
imię i nazwisko

data grudzień 1982 r.

26. Sprawdził

.....
imię i nazwisko

data

27. Załączniki

1 wkładka

1. Miejscowość

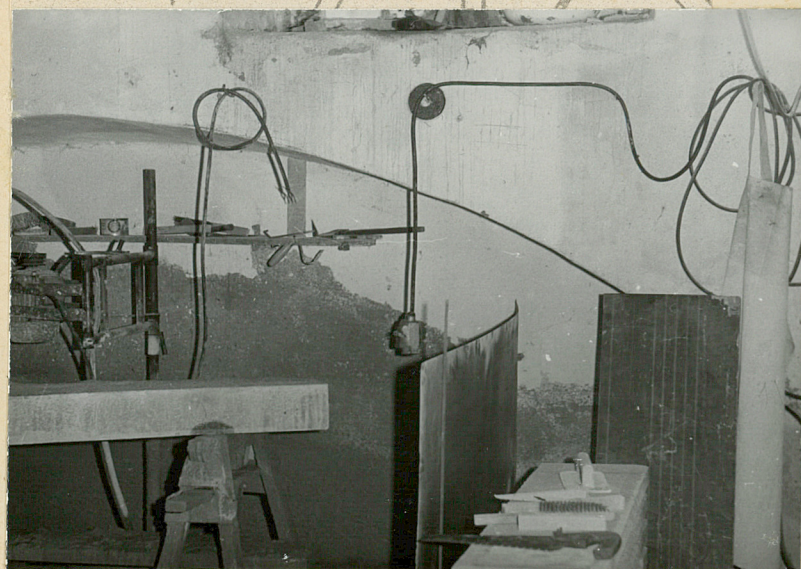
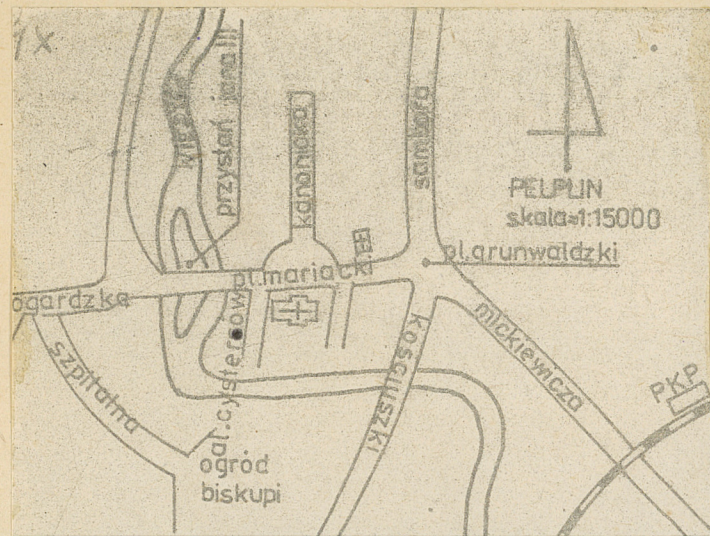
Pelplin

2. Obiekt (nazwa jak w karcie)

budynek gospodarczy
-d.mały młyn

3. Zawartość wkładki (nazwa obiektu lub materiału uzupełniającego)

zdjęcie orientacja

Wkładkę założył: M. Orehwo Z. Wernerowska
(imię, nazwisko, data)Miejsce przechowywania negatywów: GODZ O/Gdańsk

Wzór ODZ 1978 r.

