

Nr

29

A

B

C

D

E

F

G

H

I

J

K

L

M

N

O

P

R

S

T

U

V

W

X

Y

Z

GD

1. Obiekt zabytkowy

BRAMA KLASZTORNA

ob. dom

ul. Klasztor 1

2. Miejscowość

Klasztor

PELPLIN

3. Wiek

XIV

4. Styl

gotyk

5. Kubatura m<sup>3</sup>

770

6. Powierzchnia w m<sup>2</sup>

a) zabytkowa: 110 b) użytkowa:

7. Materiał budowlany

przed zniszczeniem

po odbudowie

a) ściany

cegła

-

b) sklepienia

-

-

c) stropy

cegłom.

-

d) więzania dachu

drewno

-

e) krycie dachu

dach

-

11. Ilość budynków

12. Ilość kondygnacji

2

13. Użytkowanie wnętrza według ilości:

a) izb mieszkalnych

6

b) innych pomieszczeń

3

c) piwnic

2

14. Grunty należące do zabytku:

ha

a) ogrody stylowe

-

b) sady i grunty uprawne

-

c) lasy

-

d) wody

-

e) inne

-

15. Przeznaczenie pierwotne budynku

wzgardowe

16. Użytkowanie w latach ubiegłych

-

17. Użytkowanie obecne

mieszkalne

18. Nadaje się do użycia na

-

9. Autorzy i data budowy i przebudowy

XVIII przebudowa - szczyt  
beniolowy

pol. XIX. mied.

10. Udostępnienie

DOBRIE

19. Data, rodzaj i stopień zniszczeń i odbudowy

Data	O P I S	Zniszczenia %	dbudowa %
VIII. 1939 r.			
XI. 1939 r.			
XII. 1945 r.			

20. Przynależność administracyjna

a) województwo

GDAŃSKI

b) powiat

TREW

c) gmina

PELPLIN

21. Stacja

Nazwa stacji

Odległość od stacji w km

a) kolejowa

Pelplin

me m.

b) autobusowa

-

me m.

22. Właściciel i jego adres

ks. Trebicki  
004 2 Figury - Pelplin

23. Użytkownik i jego adres

24. Inwestor i jego adres

25. Rejestr zabytku Nr

889

rok 1107-1984

miejsce przechowywania

26. Nazwa księgi hipotecznej

27. Nr hipoteczny

28. Akta

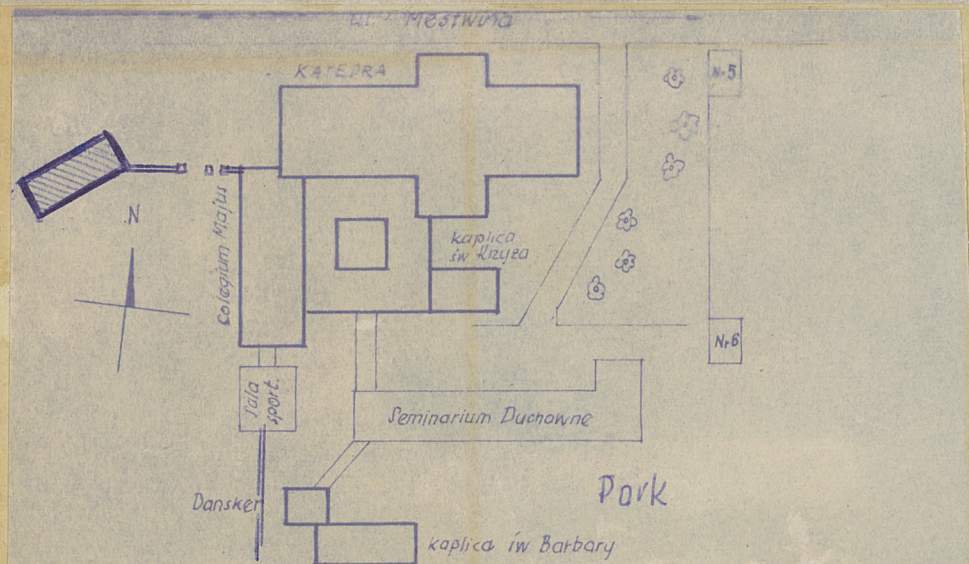
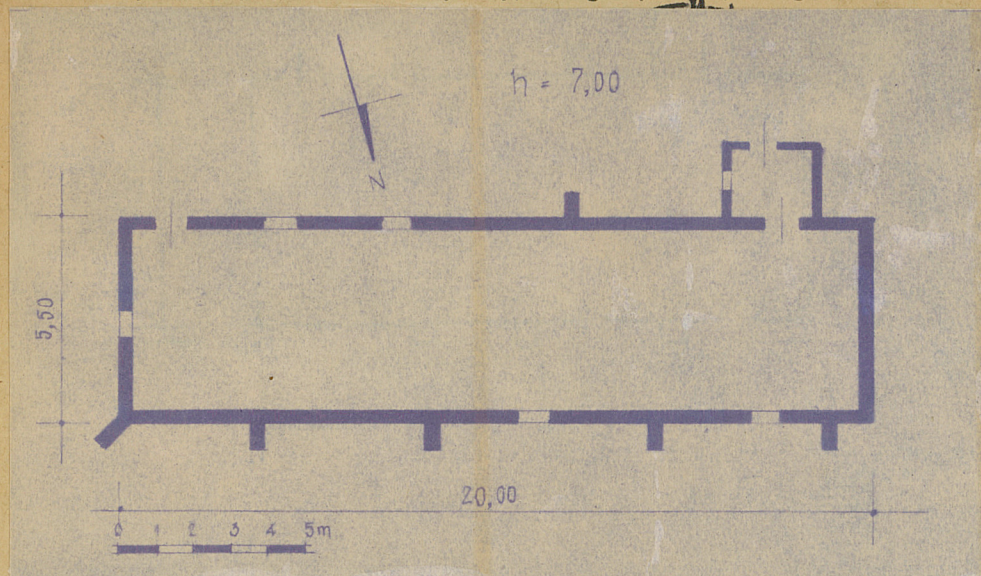
29. Fotografie

30. Inwentaryzacja pomiarowa



Z	Y	X	W	V	U	T	S	R	P	O	N	M	L	K	J	I	H	G	F	E	D	C	B	A	N <sub>r</sub>
---	---	---	---	---	---	---	---	---	---	---	---	---	---	---	---	---	---	---	---	---	---	---	---	---	----------------

31. Szkic sytuacyjny, plan schematyczny, uwagi opisowe, fotografia



## 32. Przebieg prac konserwatorskich

[illegible][illegible]

### 34. Inspekcje

### 35. Uwagi różne

Własności sierpnia 89

36. Wypełnił dnia

37. Sprawdził dnia 10.09.2014 UK

mgr Tadeusz Domagala

15 Sierp 1965



