

1. Obiekt

337/8

Collegium Marianum

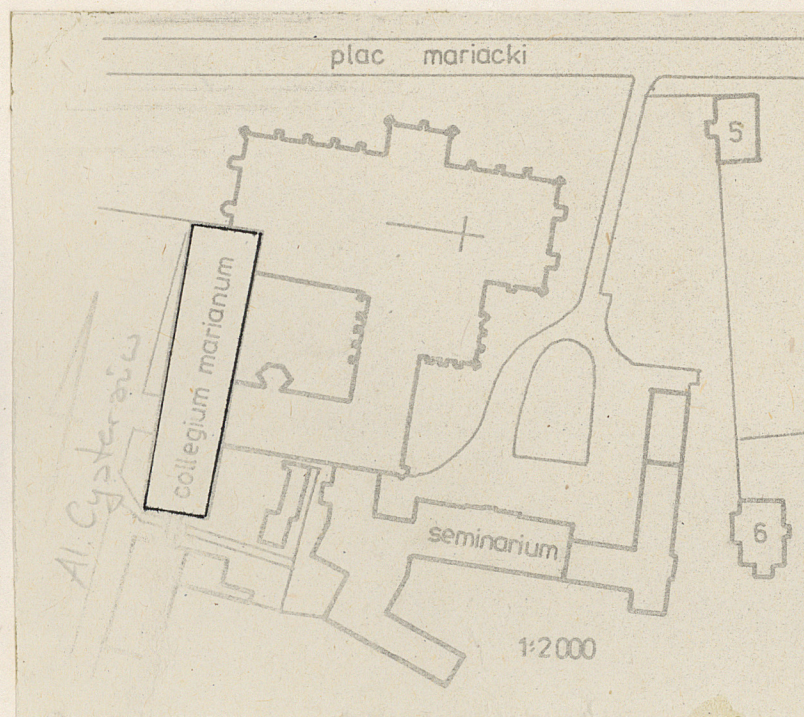
2. Czas powstania

XIV w. i
1860 r.

3. Miejscowość

PELPLIN

11. Zdjęcia, plan sytuacyjny, rzuty



4. Adres

Al.Cystersów 1

6163

nr hipoteczny

5. Przynależność administracyjna

gdańskie

województwo

Pelplin

gmina

pow. TCZEW

6. Poprzednie nazwy miejscowości

Pelplin

7. Przynależność administracyjna
przed 1.VI.1975 r.

gdańskie

województwo

Tczew

powiat

8. Właściciel i jego adres

Skarb Państwa

PWRN-Wydział Zdrowia i
Opieki Społecz. Gdańsk

9. Użytkownik i jego adres

Państwowy Dom Opieki
Społecznej dla Dzieci
w Pelplinie

10. Rejestr zabytków

Nr

889

data

11.07.1984

autor zdjęć
data wykonania
miejsce przechowywania negatywów

Zofia Wernerowska, 1.XI.1982 r. GODZ Gdańsk

12. Autorzy, historia obiektu, określenia stylu.

XIV-wieczne skrzydło gospodarcze klasztoru z kuchnią i umieszczonym w 1596 r. refektarzem zimowym przebudowano i nadbudowano w roku 1860 na potrzeby Niższego Seminarium Duchownego - Collegium Marianum. W 1961 przejęcie przez Skarb Państwa na potrzeby Państwowego Domu Pomocy Społecznej dla Dzieci. Przebudowa w latach 1961-4.

13. Opis (sytuacja, materiał i konstrukcja, rzut, bryła, elewacje, dach wnętrze wyposażenie, instalacje)

Budynek stanowiący skrzydło zachodnie klasztoru. Elewacją frontową zwrócony w kierunku zachodnim. Wymurowany z cegły, otynkowany, fundamenty z kamienia i cegły. Sklepienie nad piwnicami krzyżowo-żebrowe i kolebka. Stropy między piętrami drewniane. Posadzki drewniane, w krużganku - kamienna, w hallu - ceramiczna. Dach kryty dachówką. Budynek na planie wydłużonego prostokąta, podpiwniczony z wyjątkiem krużganka. Układ pomieszczeń w części północnej 2-traktowy, w trakcie wschodnim krużganek, w zachodnim - pomieszczenia mieszkalne. W części środkowej hall z klatką schodową, a w części południowej układ 3-traktowy z korytarzem przelotowym w środku i pom.gospodarczymi po bokach. W piwnicach kuchnia i magazyny, na piętrach pom.mieszkalne.

Bryła budynku 4-kondygnacyjna z dachem 2-spadowym, 2 szczytami schodkowymi po bokach i 2 szczytami schodkowymi w elewacji zachodniej.

Elewacja frontowa 23-osiova. W parterze okna ostrołukowe, na piętrach prostokątne zamknięte łukiem odcinkowym. W narożach budynku przypory uskokowe, zakończone nad kalenicą sterczyną. Od północy osie - 6,7,8 zajmuje szczyt uskokowy z 4 przyporami uskokowymi między oknami na całą wysokość budynku. Narożne przypory wyprowadzone nad kalenicę dachu i zakończone sterczynami. W szczycie ostrołukowe wnęki. Taki sam szczyt zajmuje osie 15,16,17. W nim na osi znajduje się ostrołukowy portal wejściowy.

We wnętrzu zachowana stolarka okienna.

Budynek posiada instalację wod.-kan., elektryczną oraz c.o..

Więźba dachu drewniana płatwiowo-jętkowa o podwójnym słupie, z wieszakiem z krzyżulcem i zastrzałami równoległymi do płatwi podpierającymi słupy.

14. Kubatura	15. Powierzchnia użytkowa	16. Przeznaczenie pierwotne	17. Użytkowanie obecne
22610 m ³	1685 m ²	klasztorne, potem dydaktyczne	szpitalne
18. Prace budowlane i konserwatorskie, ich przebieg i dokumentacja		19. Stan zachowania (fundamenty, ściany zewnętrzne, ściany wewnętrzne, sklepienia, stropy konstrukcje dachowe, pokrycie dachu, wyposażenie i instalacje)	
Remont i przebudowa - 1961-4 Remont elewacji w 1973 r. W 1974 r. otynkowanie krużganków, przełożenie dachu. Założenie instalacji kanalizacyjnej w 1978 r. W 1979 r. przebudowa wnętrza-wstawienie ścianek działowych/pomieszczenia łazienek I i II piętra/ Podłączenie do sieci wodociągów miejskich w 1979 r.		Stan zachowania dobry, w trakcie remontu wnętrze przebudowano i pozbawiono elementów wystroju.	
20. Najpilniejsze postulaty konserwatorskie			
Natychmiastowe usunięcie pralni, której wyziewy systematycznie niszczą barokowe obrazy znajdujące się w krużgankach klasztornych.			

21. Akta archiwalne (rodzaj akt, numer i miejsce przechowywania)

Akta Archiwalne w Rtezewie, Biuro Notarialne
ul.Koźłataja 6.

23. Źródła ikonograficzne i fotografie (rodzaj, miejsce przechowywania, sygnatury)

22. Bibliografia

Ks.Czaplewski P. "Collegium Marianum" Pelplin 1936 r.

24. Uwagi różne

25. Wypełnił Maria Orechwo
Zofia Wernerowska

imię i nazwisko

data grudzień 1982 r.

26. Sprawdził

imię i nazwisko

data

27. Załączniki

wkładka × 5

1. Miejscowość

Pelplin

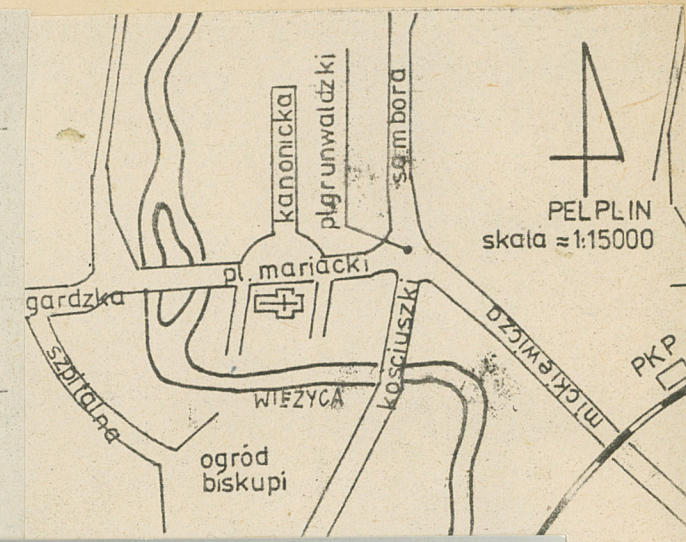
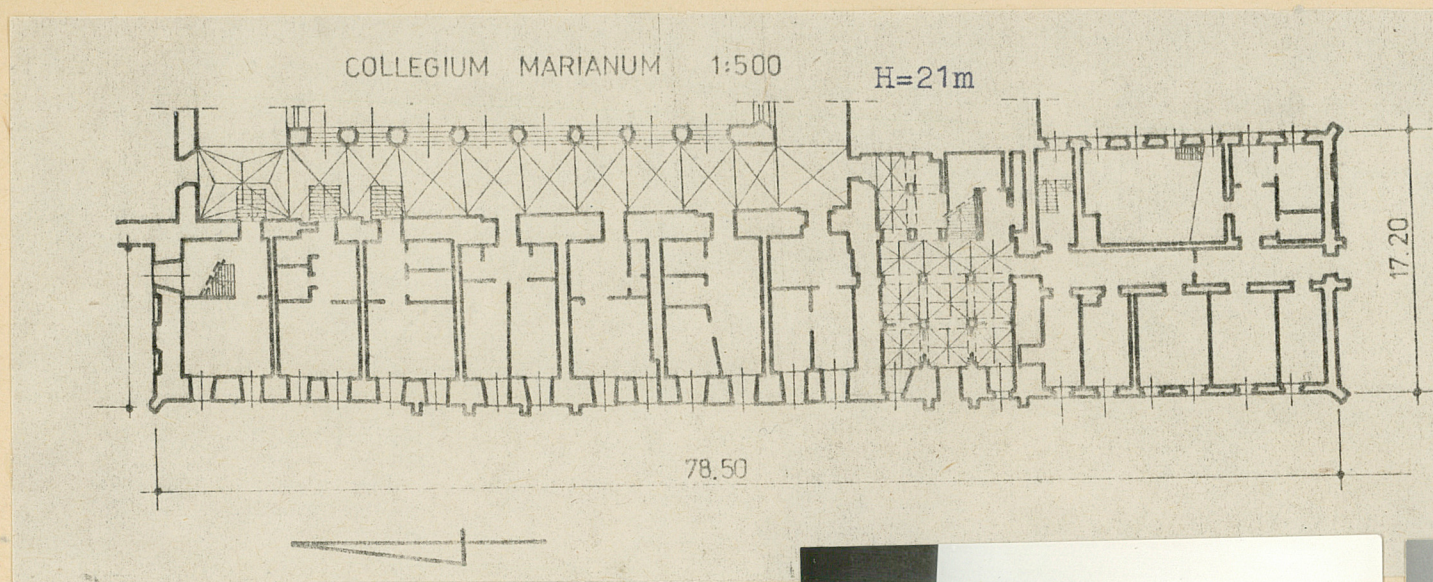
2. Obiekt (nazwa jak w karcie)

Al. Cystersów 1
Collegium Marianum

3. Zawartość wkładki (nazwa obiektu lub materiału uzupełniającego)

rzut 1:500

orientacja



*Wkładkę założył: Maria Orechwo Zofia Wernerowska
(imie, nazwisko, data)

!Miejsce przechowywania negatywów: GODZ. O/Gdańsk





1. Miejscowość

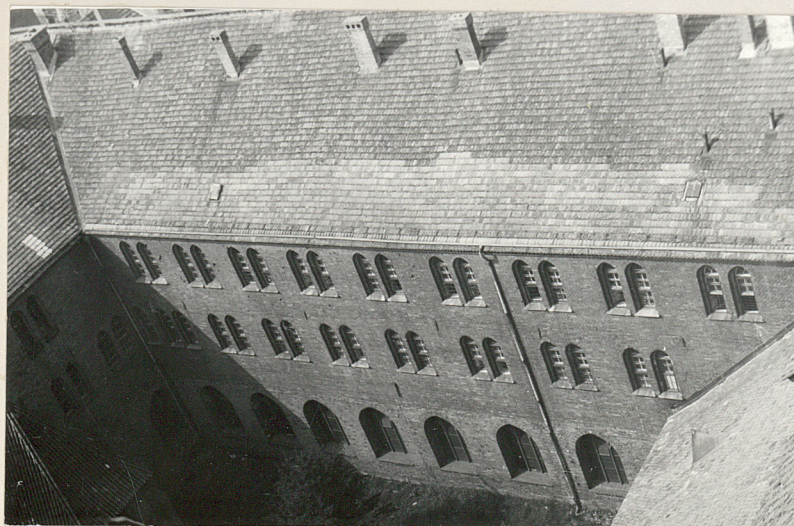
Pelplin

2. Obiekt (nazwa jak w karcie)

Collegium Marianum

3. Zawartość wkładki (nazwa obiektu lub materiału uzupełniającego)

zdjęcia



Wkładkę założył: M. Orehwo Z. Wernerowska
(imię, nazwisko, data)

Miejsce przechowywania negatywów: GODZ O/Gdańsk

1. Miejscowość

Pelplin

2. Obiekt (nazwa jak w karcie)

Collegium Marianum -
krużganki klasztorne

3. Zawartość wkładki (nazwa obiektu lub materiału uzupełniającego)

zdjęcia



Wkładkę założył: M. Orehwo Z. Wernerowska
(imię, nazwisko, data)

Miejsce przechowywania negatywów: GODZ O/Gdańsk

Wzór ODZ 1978 r.



1. Miejscowość

Pelplin

2. Obiekt (nazwa jak w karcie)
Collegium Marianum
Al.Cystersów 1

3. Zawartość wkładki (nazwa obiektu lub materiału uzupełniającego)

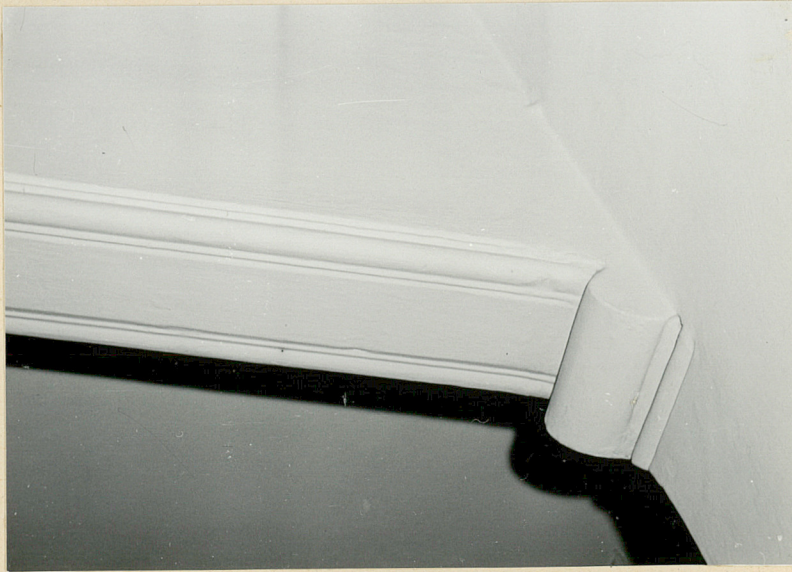
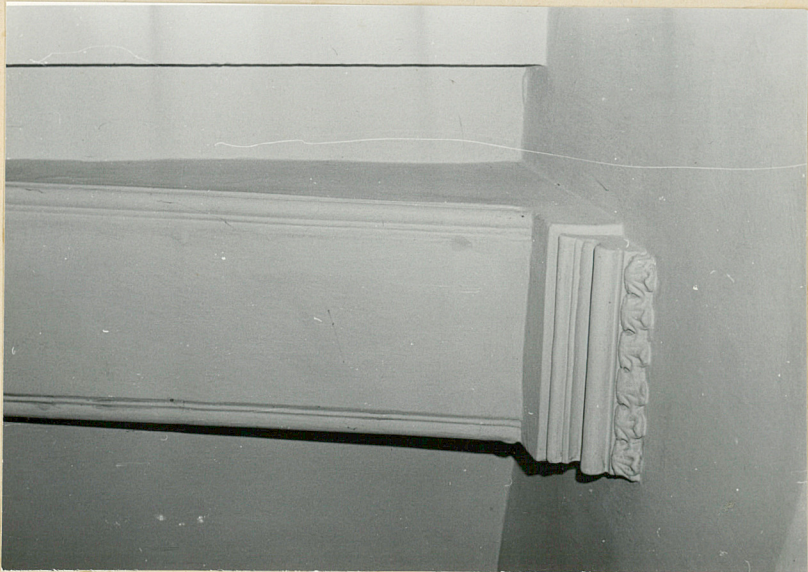
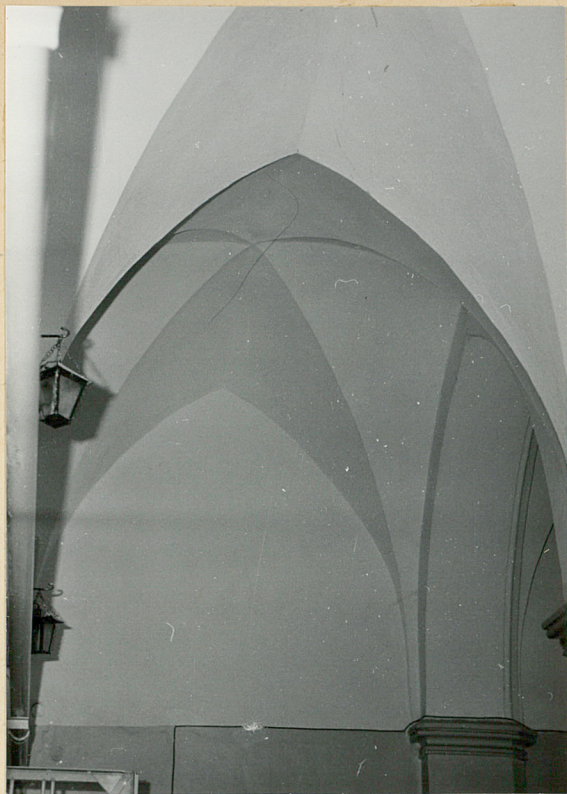
zdjęcia



Wkładkę założył: M. Orehwo Z. Wernerowska
(imię, nazwisko, data)

Miejsce przechowywania negatywów: GODZ O/Gdańsk

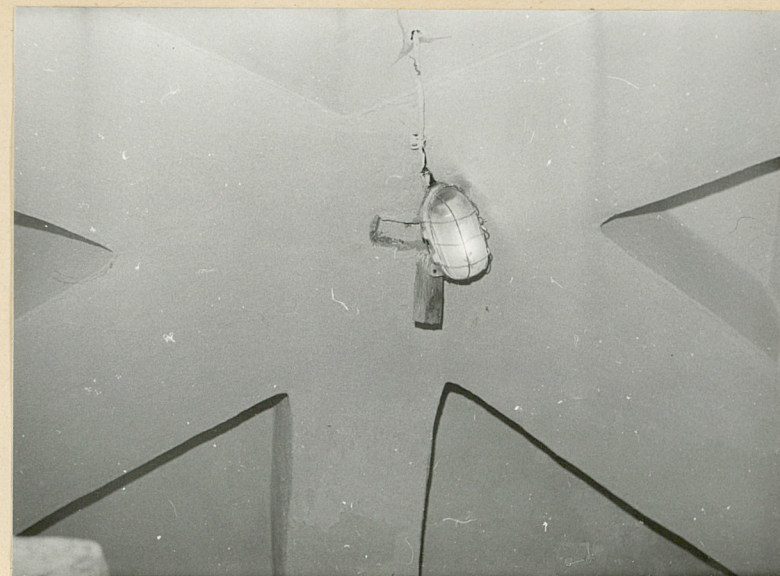
Wzór ODZ 1978 r.



1. Miejscowość
Pelplin

2. Obiekt (nazwa jak w karcie)
Collegium Marianum-d.refe-
ktarz XIV, cz. kuchni XVII.

3. Zawartość wkładki (nazwa obiektu lub materiału uzupełniającego)
zdjęcia



Wkładkę założył: M. Orehwo Z. Wernerowska
(imię, nazwisko, data)

Miejsce przechowywania negatywów: GODZ O/Gdańsk

Wzór ODZ 1978 r.

