

# KARTA CMENTARZA

NR

14164



<b>A</b> 1. Miejscowość  D Z I E R Z G O Ń	6. Nazwa cmentarza (ew. nazwa dawna)  żydowski	<b>B</b> 13. Najstarszy istniejący nagrobek (data)  1861 r.	15. Groby o znaczeniu historycznym lub osób szczególnie zasłużonych  brak.
2. Gmina  D Z I E R Z G O Ń <i>par</i> SZTUMSKI	7. Cmentarz dawny <input checked="" type="checkbox"/> tak  Cmentarz nowy (po 1945 r.) <input type="checkbox"/>	14. Istniejąca dokumentacja cmentarza i miejsce jej przechowywania  Ewidencja cmentarza 1985r BDZ Elbląg.	
3. Adres cmentarza  D Z I E R Z G O Ń przy szosie na Tywęży	8. Data założenia  ok.1850 r.	Plan aktualny  w w/w opracowaniu	
4. Poprzednie nazwy miejscowości  CHRISTBURG	9. Przynależność wyznaniowa: obecna — — dawna — żydowski	Plan dawny  mapa topograficzna z1910r 1:25000	
5. (Nie) czynny ew. podstawa zamknięcia  Uze /11/72/ z 1961 r.	10. Powierzchnia w ha: ogólna — <input type="text" value="0,76"/>  wolna — <input type="text" value="-"/>	Inne materiały archiwalne  nie natrafiono.	
11. Położenie cmentarza  Cmentarz położony na południowy zachód od Dzierzgonia przy szosie na Tywęży. Od południa graniczy z szosą, od północy i wschodu z łąkami, od zachodu przylega do lasu.		16. Bibliografia  nie natrafiono;	
12. Uwagi Ter. Org. Adm. Państwowej  cmentarz pełni funkcję "dzikiego" wysypiska śmieci.		17. Uwagi użytkownika  bez uwag.	



**18**  
**C** **Elementy**  
**cmentarza**

I L O Ś Ć

		Czy istnieją	Do XVIII w.	1 poł. XIX w.	2 poł. XIX w.	1 poł. XX w. (do 1945 r.)	2 poł. XX w.
Mur ogrodzeniowy		tak			1		
Brama(-y)		nie					
Kościół		nie					
Kaplica(-e)		nie					
Nagrobki	wolnostojące	tak			12	ok.20	
	przyscienne	nie					
	plyty	nie					
Mogiły		nie					
Inne elementy							

19. Które obiekty wpisane są do rejestru zabytków

brak

Nr rej. 48/76

Nr rej. 138/80

20. STARODRZEW	Ilość	Ø pnia w cm	Stan zdrowotny
lipa	83	30-100	średni
kasztanowiec			
jesion			
tuja (żywotnik)	11	20-35	dobry
świerk	15	30-45	średni

21. Czy na terenie cmentarza znajdują się zarejestrowane pomniki przyrody ew. aleje

nie

22. Ogólny stan zachowania zieleni na cmentarzu

zielen zachowana dobrze.

23. Charakter rozplanowania cmentarza

Cmentarz w północnej części regularny, w południowej pewne niekonsekwencje. Nagrobki sytuowane regularnie.

24. Czytelność układu cmentarza:

— całości      zadawalająca  
— kwater      brak  
— nagrobków i mogił      średnia

25. Ogólny stan zachowania cmentarza (nagrobków i drzewostanu)

nagrobki zachowane w niewielkim stopniu, większość usunięta lub zniszczona. Zielen zachowana dobrze.

26. Istniejące zagrożenia

Zniszczenie cmentarza przez hałdy śmieci.

27. Wnioski w zakresie prac:

— porządkowych      usunąć hałdy śmieci, teren  
— remontowych      ogrodzić i zabezpieczyć.  
— konserwatorskich

28. Wnioski w zakresie niezbędnej dokumentacji:

— poszczególnych nagrobków      bez uwag  
— ewidencji całości cmentarza  
— studium historycznego  
— ewentualnie dokum. projektowej

29. Inne uwagi służb konserwatorskich

bez uwag

30. Wypełnij:

J.GZOWSKI

Data: maj 1985



Łąki

# CMENTARZ ŻYDOWSKI W DZIERZGONIU

skala 1:500

Łąki

las sosnowy

plyty betonowe

lipy (04-07)

lipy (03-07)

lipy (03-06)

lipy (03-06)

5x3 (02-05)

6x3 (02-05)

teren wysypiska  
śmieci

OZNACZENIA:

- 1. NAGROBEK Z NR INWENTARZA
- 1. ZOBECZ, KIERUNEK ORAZ NR.
- OSIE KOMPROMISU
- GRANICE DZIAŁKI NA MAPY EWIDENCYJNEJ
- 1104 DREWEŁO WRAZ ZE ŚREDNICĄ W [m]

DRZEWIA:

- L — LIPA DROBNOLIŚCIANA
- S — SOSNA ZŁYCZAJANA
- Ś — ŚWIEBŁEK POSPOLITY

420

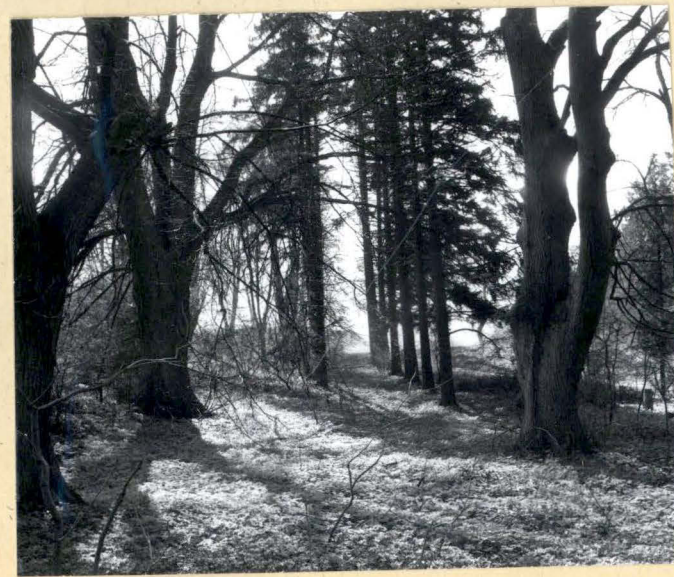


RZ  
RZG

31. Szkie cmentarza



2.



3.



4.





6.



12.



9.



1.



18



16.