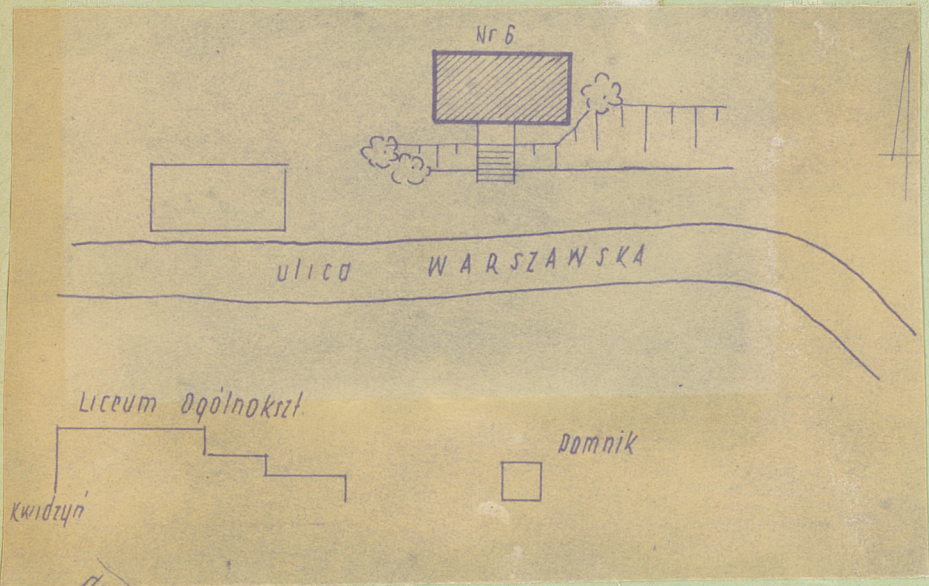
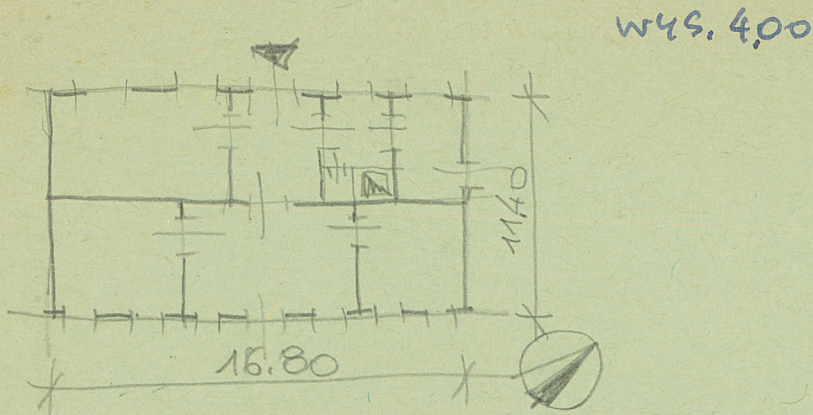


Z Y X W V U T S R P O N M L K J I H G F E D C B A Nr

31. Szkic sytuacyjny, plan schematyczny, uwagi opisowe, fotografia



32. Przebieg prac konserwatorskich

Rok	Wyszczególnienie prac	Koszt tys. zł

33. Koszty
w tys. zł

Przewidywane

Rzeczywiste

34. Inspekcje

35. Uwagi różne

36. Wypełnił dnia H. MOŁICKA
4.IX.1959 J. WIENIEC

37. Sprawdził dnia LK 11.
Domogala

mgr Tadeusz Domogala
15 Stycz 1966

