

1. Obiekt

Dom

2. Czas powstania

XIX w.

3. Miejscowość

Kwidzyn

1799

11. Zdjęcia, plan sytuacyjny, rzuty



adres

hipoteczny Kwidzyn ul. Warszawska  
6

zależność administracyjna

województwo Elbląg

powiat Kwidzyn

przednie nazwy miejscowości

Marienwerder

zależność administracyjna  
przed 1.VI.1975

województwo Gdańsk  
powiat Kwidzyn

3. Właściciel i jego adres

MZGZM Ul. Brat. Narodów 60

9. Użytkownik i jego adres

Rodziny : Baranowski, Dutkiewicz  
Niszczyk, Domaszyński

10. Rejestr zabytków

A-1835 data 15.07.2008

autor z  
data wykonania  
miejsce przechowywania negatywów

Fot. Jerzy Grygiel  
Prawo reprodukcji zastrzeżone



12. Autorzy, historia obiektu, określenia stylu.

Wybudowany w XIX w. w stylu klasycystycznym.

13. Opis (sytuacja, materiał i konstrukcja, rzut, bryła, elewacje, dach, wnętrze wyposażenie, instalacje)

Dom usytuowany kalenicą do pd. - pierzei ul. Warszawskiej, na rzucie prostokąta, murowany, otynkowany, podpiwniczony, 1-kondygnacyjny z mieszkalną częścią poddasza. 2-traktowy z sienią przelotową na osi budynku, kryty dachem 2-spadowym z naczółkiem i dachówką karpiówką. Elewacja frontowa 5-osioła z lekko wysuniętym ryzalitem środkowym mieszczącym otwór wejściowy - prostokątny, w którym drewniane klasycystyczne drzwi z rozetami w polach nad drzwiami nadświetle. Na osi drzwi wystawka zwieńczona trójkątnym profilowanym szczytem w polu którego motyw roślinny. W narożach budynku pozostawione szczątki fryzu dekoracyjnego o motywie wici roślinnej. Pod okapem gzyms profilowany w części ryzalitowanej fryz o motywie wici roślinnej.



14. Kubatura 766 m <sup>3</sup>	15. Powierzchnia użytkowa 197,5 m <sup>2</sup>	16. Przeznaczenie pierwotne mieszkalne	17. Użytkowanie obecne mieszkalne
18. Prace budowlane i konserwatorskie, ich przebieg i dokumentacja		19. Stan zachowania (fundamenty, ściany zewnętrzne, ściany wewnętrzne, sklepienia, stropy, konstrukcje dachowe, pokrycie dachu, wyposażenie i instalacje) <p>Stan zachowania obiektu dobry , stropy drewniane , wiązania dachu słupowo-płatwiowe w dobrym stanie. W trakcie remontu ostatniego usunięte zostały dekoracyjne pbramienia okien ze zwornikam<del>o</del> oraz przebudowane zostało okno w wystawce z otworu zamkniętego półokrągłym łukiem o promienistym układzie szczebli<del>n</del> ujętego fryzem klasycystycznym utworzony został tradycyjny otwór prostokątny.</p>	
20. Najpilniejsze postulaty konserwatorskie 1977 - obiekt nie wymaga interwencji konserwatorskiej			



21. Akta archiwalne (rodzaj akt, numer i miejsce przechowywania)

22. Bibliografia

23. Źródła ikonograficzne i fotografie (rodzaj, miejsce przechowywania, sygnatury)

24. Uwagi różne

25. Wypełnił

*mgr W. Chwonec*

26. Sprawdził



1. Miejscowość

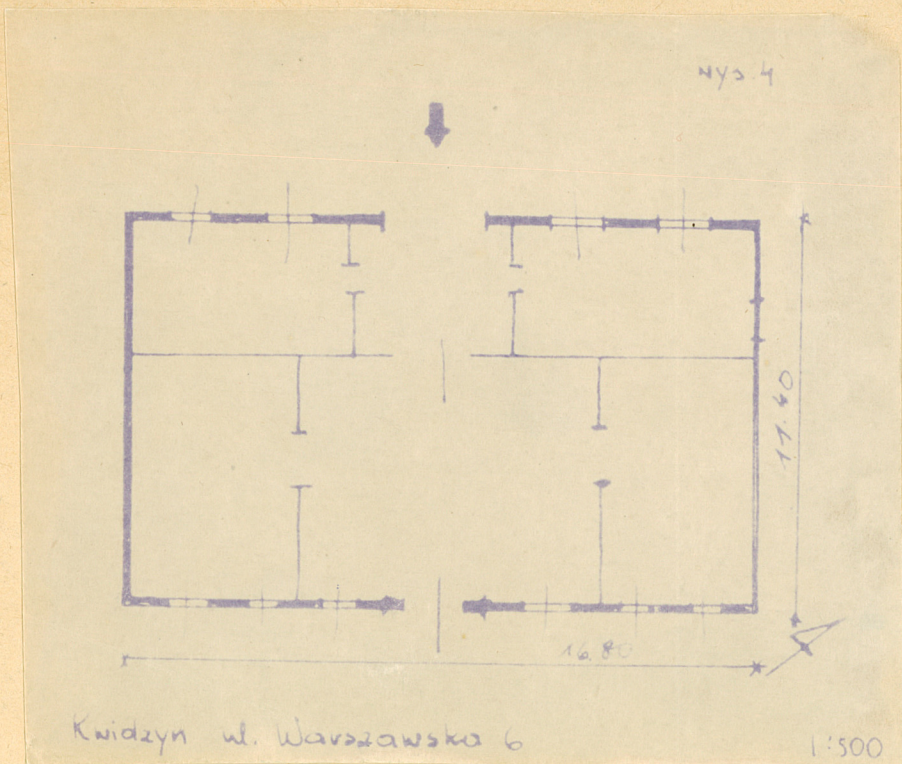
KWIDZYN

2. Obiekt (nazwa jak w karcie)

DOM  
WARSZAWSKA 6

3. Zawartość wkładki (nazwa obiektu lub materiału uzupełniającego)

PLAN



Wkładkę założył: .....

(imię, nazwisko, data)

Miejsce przechowywania negatywów: .....

Wzór ODZ 1978 r.