

1. Obiekt

Szkoła

2. Czas powstania

1835-1837

3. Miejscowość

Kwidzyn

7781

11. Zdjęcia, plan sytuacyjny, rzuty



4. Adres

negatywny Kwidzyn ul. Słowiańska 17
8371 7947.

5. Przynależność administracyjna

województwo Elbląg

gmina / pow. Kwidzyn

6. Poprzednie nazwy miejscowości

Marienwender

7. Przynależność administracyjna
przed 1.VI.1975

województwo Gdańsk

powiat Kwidzyn

8. Właściciel i jego adres

Zespół Szkół Zawodowych

9. Użytkownik i jego adres

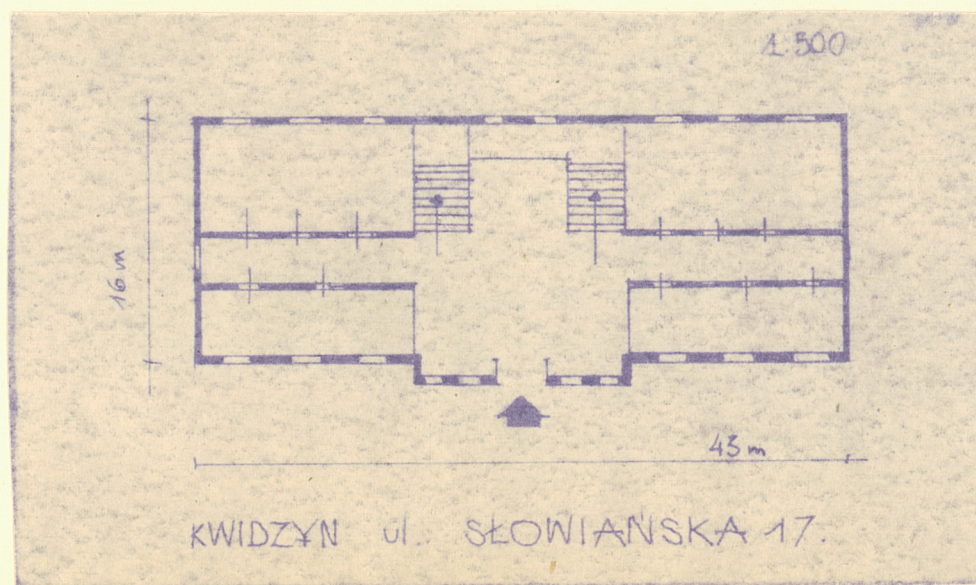
Liceum Ekonomiczne i Zas. Szkoła
Zawodowa w Kwidzynie.

10. Rejestr zabytków

8371 7947
Nr 599 data 21.12.1972

LK2 Gdansk

autor zdjęć fot Jerzy Gmygiel
data wykonania 10.11.1978
miejsce przechowywania negatywów



12. Autorzy, historia obiektu, określenia stylu.

Obiekt wybudowany w 1835-37 w stylu klasycystycznym dla gimnazjum im. F. Schillera.

13. Opis (sytuacja, materiał i konstrukcja, rzut, bryła, elewacje, dach, wnętrze wyposażenie, instalacje)

Budynek szkolny otoczony starym drzewostanem usytuowany frontalnie do placu Staszica, założony na planie wydłużonego prostokąta, murowany, otynkowany, 2-kondygnacyjny, podpiwniczony z 11-osiową fasadą, 2,5 traktowy, kryty płaskim czterospadowym dachem ceramicznym. W części środkowej elewacji frontowej 5-osiowy ryzalit mieszczący profilowany portal główny, ryzalit zwieńczony trójkątnym szczytem zakończony prostokątnym przyczółkiem z dekoracją-kamienną muszlą, flankowaną na narożach wolutami i stylizowanymi liśćmi akantu, analogiczny ryzalit po str. wsch. Wszystkie ściany opilastrowane, podzielone profilowanym gzymsem międzykondygnacyjnym. Okna wielkie porte - feretre na piętrze z promienistym układem szczeblin w naswietlu w bogatych obramieniach ujęte parami pilastrów, odcinkiem gzymsu i półokrągłym łukiem, pola międzyokienne wypełnione roślinną dekoracją rzeźbiarską. Okna pozostałych kondygnacji w bogato profilowanych opaskach. Drzwi elew. front. z nadświetlem, ujęte profilowanym portalem prostokątnym z gzymsem, Pod gzymsem wieńczącym, wzdłuż górnej krawędzi elewacji front. i podwórzowej biegnie fryz z sentencją łacińską i datą 1837 /zakończenia budowy/. We wnętrzu przyziemi hall zdobiony drwnianymi kolumnami jońskimi, z których na piętro prowadzi reprezentacyjna klatka schodowa - o schodach lustrzanych, ujętych balustradą żeliwną o motywie esownic i stylizowanych liści akantu. Wewnętrzne drzwi płycinowe wieńczą profilowane supraporty. Na piętrze znajduje się wielka sala z sufitem lustrzanym, ozdobionym malowanymi kasetonami o plach wypełnionych ornamentem roślinnym, sufit obwodzi gzyms profilowany faseto. u stropu zawieszone dwa klasycystyczne żeliwne świeczniki. Od strony pd.-wsch. do budynku przylega piętrowa oficyna z k. XIX w.

14. Kubatura	15. Powierzchnia użytkowa	16. Przeznaczenie pierwotne	17. Użytkowanie obecne
7224 m ³	1376 m ²	Gimnazjum im. Fr.Schillera	Zespół Szkół Zawodowych
18. Prace budowlane i konserwatorskie, ich przebieg i dokumentacja		19. Stan zachowania (fundamenty, ściany zewnętrzne, ściany wewnętrzne, sklepienia, stropy, konstrukcje dachowe, pokrycie dachu, wyposażenie i instalacje)	
1977 - remont na 30 lecie szkoły		<p>Stan zachowania dobry - ściany zewn. otynkowane , rynny uzupełn. pokrycie dachu należyte - instalacja elektrycz. kanalizac.</p>	
20. Najpilniejsze postulaty konserwatorskie			
Uszkodzenie rynny i rury spustowej nad wsch. przyczółkiem- stąd zaciek na suficie auli.			

21. Akta archiwalne (rodzaj akt, numer i miejsce przechowywania)

22. Bibliografia

E.Wenrike., Ma rienwender, Marienwender 1923.

23. Źródła ikonograficzne i fotografie (rodzaj, miejsce przechowywania, sygnatury)

24. Uwagi różne

25. Wypełnił

mgr Wiesława Chruszczyńska
3.III.1988 PK2 Olsztyn

26. Sprawdził