

1. Obiekt

Dom

2. Czas powstania

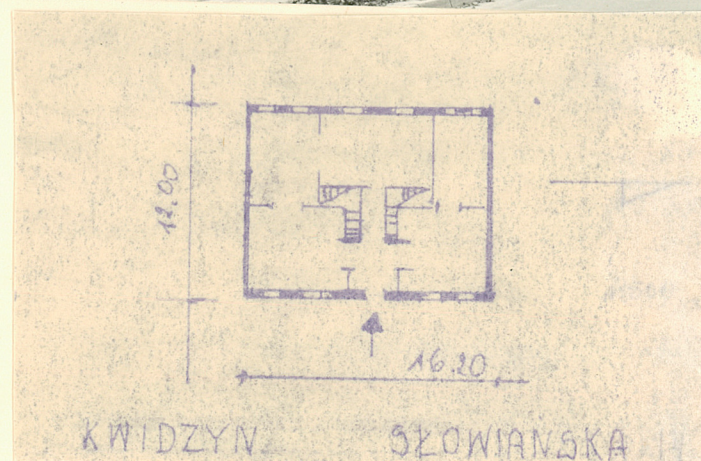
XIX w.

3. Miejscowość

Kwidzyn

1779

11. Zdjęcia, plan sytuacyjny, rzuty



Fot. Jerzy Grygiel  
Prawo reprodukcji zastrzeżone  
10.XII.1977

4. Adres

Kwidzyn ul. Słowińska 14  
nr hipoteczny

5. Przynależność administracyjna

województwo Elbląg

gmina / pow. Kwidzyn

6. Poprzednie nazwy miejscowości

Marienwender

7. Przynależność administracyjna  
przed 1.VI.1975

województwo Gdańsk

powiat Kwidzyn

8. Właściciel i jego adres

MZGZM Brat. Narod. 60

9. Użytkownik i jego adres

Zakład Fotograficzny - Liczkowski

i 6 rodzin

10. Rejestr zabytków

Nr 600 Gdańsk data 21.XII.1972 r

12. Autorzy, historia obiektu, określenia stylu.

Wzniesiony ok. 1800 r. w stylu klasycystycznym

13. Opis (sytuacja, materiał i konstrukcja, rzut, bryła, elewacje, dach, wnętrze wyposażenie, instalacje)

Dom usytuowany kalenicą do ul. Słowiańskiej, założony na planie prostokąta, parterowy z mieszkalnym poddaszem, podpiwniczony. Murowany z cegły i częściowo w konstrukcji szkieletowej wypełniony cegłą, otynkowany, dach naczółkowy kryty dachówką holenderką. Elewacja frontowa 5-osiowa z lekko wysuniętym ryzalitem środkowym, mieszczącym otwór wejściowy zamknięty półokrągłym łukiem, w którym drewniane klasycystyczne drzwi z nadświetlem, zdobione motywem meandra, wolic oczu i stylizowanych muszli, z XIX w. okuciem i zamkiem. Nad ryzalitem wystawka z dachu, zwieńczona trójkątnym tympanonem z półokrągłym otworem opiętym fryzem o motywie geometrycznym. Elewację wieńczy profilowany gzyms w części środkowej ozdobiony kostką. Okna prostokątne o 6 kwaterach z profilowanymi gzymsami nadokiennymi. W ścianie poddasza nad klatką schodową schowek służący do celów gospodarczych, przykryty drewnianymi drzwiczkami profilowanymi z wrytą datą 1815 r. Szafkę zdobią bogate okucia o barokowych formach. Drewniana weranda przy elew. bocznej i murowana przybudówka od strony podwórzowej z pocz. XX w.

14. Kubatura	15. Powierzchnia użytkowa	16. Przeznaczenie pierwotne	17. Użytkowanie obecne
1477,4 m <sup>3</sup>	194,4 m <sup>2</sup>	mieszkalne	mieszkalne
18. Prace budowlane i konserwatorskie, ich przebieg i dokumentacja  <b>kubatura</b>  1939 niezniszczony 1965 stan dobry 1968 remont 1977 stan dobry		19. Stan zachowania (fundamenty, ściany zewnętrzne, ściany wewnętrzne, sklepienia, stropy, konstrukcje dachowe, pokrycie dachu, wyposażenie i instalacje)	
20. Najpilniejsze postulaty konserwatorskie 1977 - obiekt nie wymaga interwencji konserwatorskiej			

21. Akta archiwalne (rodzaj akt, numer i miejsce przechowywania)

22. Bibliografia

23. Źródła ikonograficzne i fotografie (rodzaj, miejsce przechowywania, sygnatury)

24. Uwagi różne

25. Wypełnił

*mgr W. Chruszyski*

26. Sprawdził

1. Miejscowość

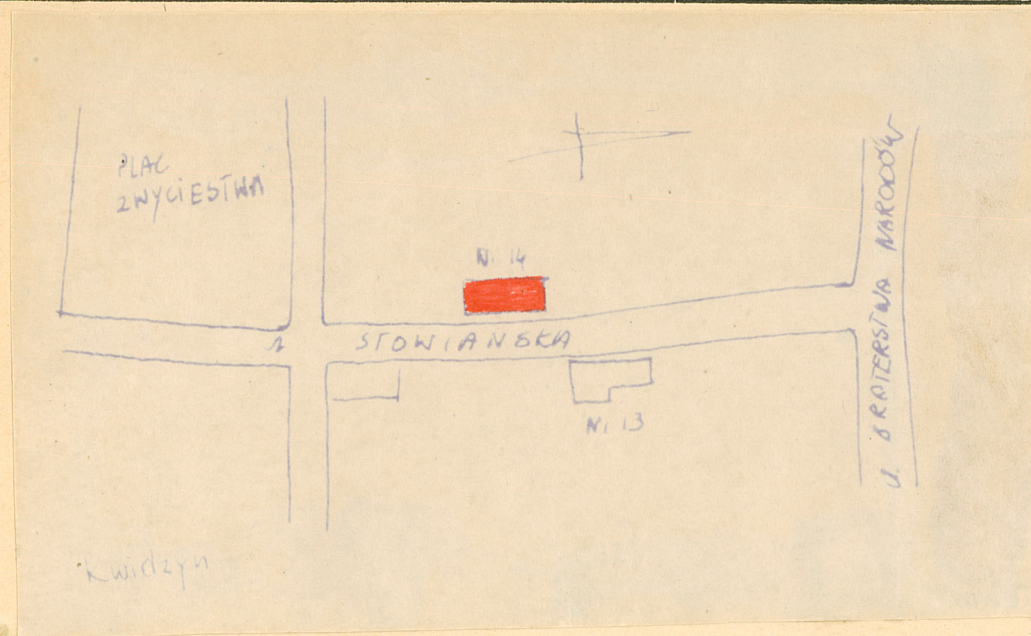
KWIDZYN

2. Obiekt (nazwa jak w karcie)

DOM  
ul. STOWIAŃSKA 14

3. Zawartość wkładki (nazwa obiektu lub materiału uzupełniającego)

PLAN SYTUACYJNY



Wkładkę założył: .....

(imię, nazwisko, data)

Miejsce przechowywania negatywów: .....

Wzór ODZ 1978 r.