

Nr

A

C

D

E

F

G

H

I

K

L

M

N

O

P

R

S

T

U

V

W

X

Z

gmina celblos

gmina w Jan.

1. Obiekt zabytkowy

POLSKI KOŚCIÓŁ EWANGELICKI

2. Miejscowość

PRABUTY /Riesenburg/

3. Wiek

XIV

4. Styl

gotyk

5. Kubatura m³

ok. 1500

6. Powierzchnia w m²

a) zabytkowa: ok. 140 b) użytkowa: 140

20. Przynależność administracyjna

a) województwo

olęchowski

b) powiat

SZCZECIN

c) gmina

PRABUTY

7. Materiał budowlany

przed zniszczeniem

po odbudowie

11. Ilość budynków

1

14. Grunty należące do zabytku:

ha

21. Stacja

nazwa stacji

odległość od stacji w km

a) kolejowa

PRABUTY

1,5

b) autobusowa

- " -

-

22. Właściciel i jego adres

23. Użytkownik i jego adres

gmina ewangelicka
opiekun: [redacted]

24. Inwestor i jego adres:

25. Rejestr zabytku nr

P/103.

rok _____ miejsce przechowywania

26. Nazwa księgi hipotecznej

27. Numer hipoteczny

28. Akta IV-398/57

29. Fotografie

30. Inwentaryzacja pomiarowa

8. Wyposażenie architektoniczne

kopie rekonstrukcyjne
słupki gotyckie
skromny wystrój wnętrza
barokowy
strop malowany

15. Przeznaczenie pierwotne budynku

sakralne katolicki

16. Użytkowanie w latach ubiegłych

" od XVII w. ewang.

17. Użytkowanie obecne

" "

18. Nadaje się do użycia na:

"

9. Autorzy i data budowy i przebudowy

bud. przed. 1378-1409
przez bisk. Jana I Mnicha
zniszczony 1520 i 1722
odbudowany 1576 i 1723
przebudowany i zrehabilitowany
dowane 1830.

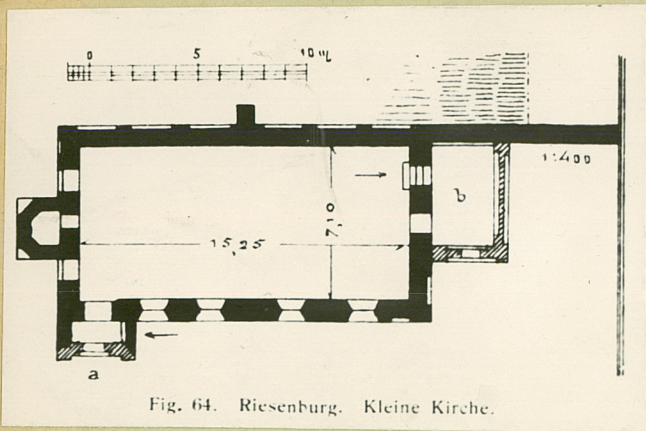
19. Data, rodzaj i stopień zniszczeń i odbudowy

Data	OPIS	zniszczenia o/o	odbudowa o/o
VIII. 1939 r.	niezniszczony		
XI. 1939 r.	" - "		
XII. 1945 r.			
XII-1960	Kościół nieregularny	20%	
1965	stan zniszczenia		

10. Udostępnienie

skate

31. Szkic sytuacyjny, plan schematyczny, uwagi opisowe, fotografia



↑
Zakrycia b -
dokonana 1723 r.
Kuchta a -
gotycka, zidentyfikacja
cena przedowa
1830; neogotycka
1871.

Zakrycia, świąt p.d. i kuchta tyłowa =
ne.

Pierwotnie kaplica biskupia. W r. 1412 samodzielną kościoł
zaukowy. 1618/19 granitowa pierwotna.

Literatura:

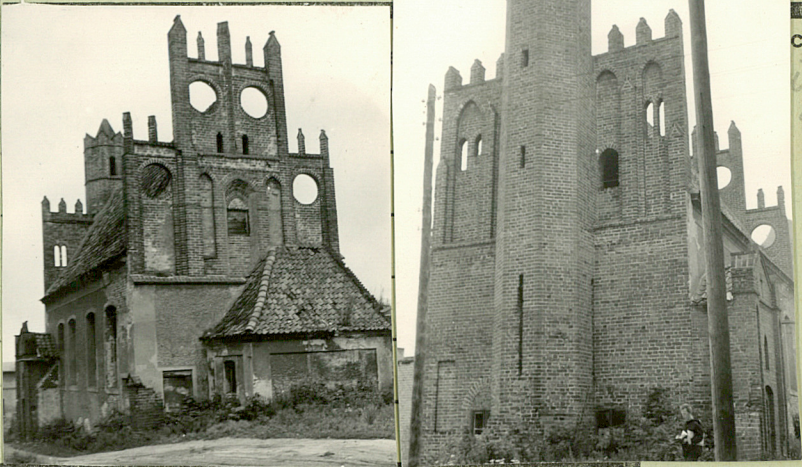
Kaufmann - Geschichte der Stadt Riesenburg.
Riesenburg 1928 str. 250

Schmid B - Die Bau u. Kunstdenkmäler des Kr. Rosenberg.
1906.

Wzrost Ruhu prospektowego zawieszony z cegły na kamiennej
podmurówce, kryty dachem dwuspadowym, białym
srebrnym. Świąt zakrycia, prospektowy, neogotycki
murowany. Świąt zakrycia, prospektowy, neogotycki
murowany i ceglastymi przedkami. Na obci elanuj zakrycia; osmioboczna wieża schodowa.

32. Przebieg prac konserwatorskich

rok	Wyszczególnienie prac	Koszt tys. zł



cje
ten dolny
Sainthel

35. Uwagi różne

W wytyczeniach od XVII r.
wytyczenie jako kościół polski.

36. Wypełnił dnia
15. IX. 1954

37. Sprawdził dnia
M. Arszynski
15. IX. 1968