

Nr III

A B C D E F G H I J K L M N O P R S T U V W X Y Z

1. Obiekt zabytkowy

Kościół (ruinie) pw. Jana Chrzciciela

2. Miejscowość

OSTASZEWO

gm. w/m.

3. Wiek

ok. poł. XIV

4. Styl

gotyk

5. Kubatura m³

2864,4

6. Powierzchnia w m²

a) zabytkowa: 358,4 b) użytkowa: 358,4

20. Przynależność administracyjna

a) województwo GDANSK

b) powiat NOWY DWOR GD

c) gmina Ostaszewo

7. Materiał budowlany

Przed zniszczeniem

Po odbudowie

11. Ilość budynków

1

14. Grunty należące do zabytku:

ha

a) ściany

cegła

b) sklepienia

-

c) stropy

obwerno

d) więzania dachu

"

e) krycie dachu

hdenderka

12. Ilość kondygnacji

1

13. Użytkowanie wnętrza według ilości:

a) izb mieszkalnych

b) innych pomieszczeń

c) piwnic

a) ogrody stylowe

b) sady i grunty uprawne

c) lasy

d) wody

e) inne cmentarz

~ 1

21. Stacja

Nazwa stacji

Odległość od stacji w km

a) kolejowa

Ostaszewo

b) autobusowa

"

22. Właściciel i jego adres

Parafia Ostaszewo

8. Wyposażenie architektoniczne

Bogato profilowany szczyt wschodni z maswerkami

15. Przeznaczenie pierwotne budynku

Sakralne

16. Użytkowanie w latach ubiegłych

"

17. Użytkowanie obecne

muina

18. Nadaje się do użycia na

kościół

9. Autorzy i data budowy i przebudowy

1333 nadanie kościołowi Ziemi

19. Data, rodzaj i stopień zniszczeń i odbudowy

Data

O P I S

Zniszczenia

Odbudowa

VIII.1939 r.

niezniszczony

XI.1939 r.

"

XII.1945 r.

Spalony - pozostały mury obwodowe
Zwalona górna część wschodniego muru

1944

RUINA.

23. Użytkownik i jego adres

nieużywany - ruina

24. Inwestor i jego adres

25. Rejestr zabytku Nr

rok miejsce przechowywania

26. Nazwa księgi hipotecznej

27. Nr hipoteczny

28. Akta

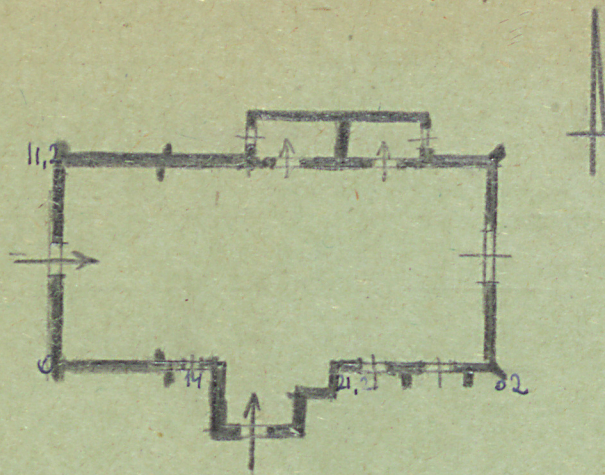
29. Fotografie

30. Inwentaryzacja pomiarowa

10. Udostępnienie

Kościół w ruinie - dostępny

31. Szkic sytuacyjny, plan schematyczny, uwagi opisowe, fotografia



Wys - 8m



32. Przebieg prac konserwatorskich

[illegible][illegible]

35. Uwagi różne

Literatura :
B. Schmid. Die Bau- u. Kunstdenkm. d.
K. Marienburg. Dzg 1919, s. 265
Katalog Zabytkow sztuki pow. nowo-
dworskiego, mpis 1959, s. 25

36. Wypełnił dnia 1X-1959
L. Krzyżanowski
M. Zdzitowiecka

37. Sprawdził dnia

Domagala Wrzes 1964
mgr Tadeusz Domagala